



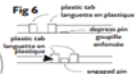
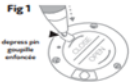
Bath & Room Thermometer Thermomètre de bain et de chambre

EN: KEEP THIS INSTRUCTION SHEET FOR FUTURE REFERENCE AS IT INCLUDES IMPORTANT INFORMATION.

HOW TO USE: To turn on the thermometer simply give it a tap or gently tap it against a firm surface. The digital screen will display an accurate temperature of the room or bath depending on what you are using it for. Please see the guidance for the best temperature for both babies bedroom and bath. To check the temperature of bath water simply place the thermometer into the bath water. The temperature of the bath water should be approximately 98.6°F/37°C. If the bath water is too hot the thermometer will indicate this by a red flashing light and the screen will read "HOT". Recommended room temperature is 19°C. Baby's bath water should be at a maximum of 37°C. **ALWAYS CHECK:** Prior to placing your baby into the water, check the temperature with your elbow to ensure it doesn't feel too hot. **IMPORTANT BATTERY SAFETY:** Replacing the battery: using a pen tip or toothpick, press down the metal pin [Fig 1]. With the pin depressed, slide the plastic tab anti-clockwise to the dot - either with your finger or use a coin in the central groove - and remove the battery cover [Fig 2]. Replace with new CR2032 Lithium battery ensuring negative side faces down [Fig 3]. Replace the cover, use your nail/pen/toothpick to depress the metal pin and hold it down [Fig 4] whilst you slide the plastic tab clockwise to sit over it [Fig 5]. The battery is secure only when the metal pin is no longer depressed and fits into the plastic tab [Fig 6]. **It's extremely important that you check the pin is no longer depressed, the plastic tab cannot rotate and that the battery is secure.**

FR: CONSERVEZ CETTE NOTICE D'UTILISATION POUR RÉFÉRENCE ULTÉRIEURE CAR ELLE CONTIENT DES INFORMATIONS IMPORTANTES.

MODE D'EMPLOI : pour allumer le thermomètre, tapotez-le simplement ou tapotez-le doucement contre une surface ferme. L'écran numérique affichera une température précise de la pièce ou du bain en fonction de l'utilisation que vous en faites. Veuillez consulter les conseils pour connaître la température optimale pour la chambre et le bain de bébé. Pour vérifier la température de l'eau du bain, placez simplement le thermomètre dans l'eau du bain. La température de l'eau du bain doit être d'environ 37°. Si l'eau du bain est trop chaude, le thermomètre l'indiquera par un voyant rouge clignotant et l'écran indiquera « chaud ». La température ambiante recommandée est de 19°. L'eau du bain de bébé doit être à 37° maximum. **TOUJOURS VÉRIFIER:** Avant de placer votre bébé dans l'eau, vérifiez la température avec votre coude pour vous assurer qu'elle ne soit pas trop chaude. **IMPORTANTÉ SÉCURITÉ DE LA PILE.** Remplacement de la pile : à l'aide d'une pointe de stylo ou d'un cure-dent, appuyez sur la broche métallique [Fig 1]. Une fois la broche enfoncée, faites glisser la languette en plastique dans le sens inverse des aiguilles d'une montre jusqu'au point (avec votre doigt ou une pièce de monnaie dans la rainure centrale) et retirez le couvercle de la pile [Fig 2]. Remplacez par une nouvelle pile au lithium CR2032 en veillant à ce que le côté négatif soit orienté vers le bas [Fig 3]. Remettez le couvercle en place, utilisez votre ongle/stylo/cure-dent pour appuyer sur la broche métallique et maintenez-la enfoncée [Fig 4] pendant que vous faites glisser la languette en plastique dans le sens des aiguilles d'une montre pour la recouvrir [Fig 5]. La pile est fixée uniquement lorsque la broche métallique n'est plus enfoncée et s'insère dans la languette en plastique [Fig 6]. **Il est extrêmement important de vérifier que la broche n'est plus enfoncée, que la languette en plastique ne peut pas tourner et que la pile est bien fixée.**



NOTE: check the small silicone ring is still in place on the battery cover. This ensures the unit remains waterproof.

REMARQUE : vérifiez que le petit anneau en silicone est toujours en place sur le couvercle de la pile. Cela garantit l'étanchéité de l'appareil.



EN: **CLEANING & MAINTENANCE:** The thermometer is waterproof and can be cleaned using warm water and a mild detergent. Dry with a soft cloth. Other cleaning methods may damage the thermometer and should be avoided.

WARNING: This product contains a coin battery. A coin battery can cause serious internal chemical burns if swallowed.

WARNING: Dispose of used batteries immediately. Keep new and used batteries away from children. If you think batteries might have been swallowed or placed inside any part of the body, seek immediate medical attention.

- Always use with adult supervision.
- To prevent drowning always keep child within arm's reach.
- Non-rechargeable batteries are not to be recharged.
- Batteries are to be inserted with the correct polarity (+ and -).
- Exhausted batteries are to be removed from the toy.
- Never short circuit battery terminals.
- Insert battery in the correct polarity position as indicated inside the battery compartment.
- Use only batteries of the same or equivalent type as recommended.
- Remove batteries during long periods of non-use. Always remove exhausted batteries from product. Dispose of batteries safely and properly.
- DO NOT dispose of product in a fire. The batteries inside may explode or leak.
- Only operate in water when fully assembled in accordance with the manufacturer's instructions.
- Battery to be installed by an adult only.
- Never put the thermometer in boiling water.
- This product is not a toy. Do not let your child play with it.
- Do not mix old and new batteries
- Do not mix alkaline, standard, or rechargeable batteries
- Do not short circuit the supply terminals.

SPECIFICATION:

Temperature range: 0°C - 50°C/32°F - 122°F
Storage temperature: -10°C - 60°C/14°F - 140°F
Accuracy: +/- 1°C (+/- 2°F)
Resolution: 1°C/1.8°F
Battery: 1 x CR2032

© 2023-5 Talbot's UK LLP. Nuby™ and Nuby logo licensed to Talbot's UK LLP by Admar International. Nuby™ owned by Talbot's UK LLP. Made in China | Fabriqué en Chine
Talbot's UK LLP, 13 Surfside Way, Boldon Business Park, Boldon Colliery, Newcastle upon Tyne, NE35 9WZ. Free phone number: 0800 334 5844 enquiries@nuby.com, www.nuby.com

Nuby Australia Pty Ltd, 127 Logan Boulevard, Dandenong South, Vic 3175, Australia. Email: support@nuby.com.au
MacEwen Apparel Limited, 248 Alright Place, Mt. Wellington, Auckland, New Zealand. Ph: +64 9 527 3241. Free Fax: (09 527 3284)E. Email: orders@macewen.co.nz

FR: **NETTOYAGE ET ENTRETIEN.** Le thermomètre est étanche et peut être nettoyé à l'eau tiède et à l'aide d'un détergent doux. Séchez avec un chiffon doux. D'autres méthodes de nettoyage peuvent endommager le thermomètre et doivent être évitées.

AVERTISSEMENT : Ce produit contient une pile bouton. Une pile bouton peut provoquer de graves brûlures chimiques internes en cas d'ingestion.

AVERTISSEMENT : Jetez immédiatement les piles usagées. Gardez les piles neuves et usagées hors de portée des enfants. Si vous pensez que des piles ont pu être avalées ou placées à l'intérieur d'une partie du corps, consultez immédiatement un médecin.

- Utilisez toujours sous la surveillance d'un adulte.
- Pour éviter la noyade, gardez toujours l'enfant à portée de main.
- Les piles non rechargeables ne doivent pas être rechargées.
- Les piles doivent être insérées avec la polarité correcte (+ et -).
- Les piles usagées doivent être retirées du jouet.
- Ne court-circuitez jamais les bornes des piles.
- Insérez la pile dans la position de polarité correcte comme indiqué à l'intérieur du compartiment à piles.
- Utilisez uniquement des piles du même type ou d'un type équivalent comme recommandé.
- Retirez les piles pendant de longues périodes de non-utilisation. Retirez toujours les piles usagées du produit. Jetez les piles de manière sûre et appropriée.
- NE PAS jeter le produit au feu. Les piles à l'intérieur peuvent exploser ou fuir.
- Ne faites fonctionner l'appareil dans l'eau que lorsqu'il est entièrement assemblé conformément aux instructions du fabricant.
- La pile doit être installée uniquement par un adulte.
- Ne mettez jamais le thermomètre dans de l'eau bouillante.
- Ce produit n'est pas un jouet. Ne laissez pas votre enfant jouer avec.
- Ne mélangez pas des piles usées avec des piles neuves.
- Ne mélangez pas des piles alcalines, standard ou rechargeables.
- Ne mettez pas les bornes d'alimentation en court-circuit.

SPECIFICATIONS:

Plage de température: 0°C - 50°C/32°F - 122°F
Température de stockage: -10°C - 60°C/14°F - 140°F
Précision: +/- 1°C (+/- 2°F)
Résolution: 1°C/1.8°F
Pile: 1 x CR2032



Form CWY_FRA: 30165

