

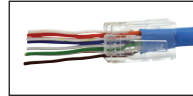
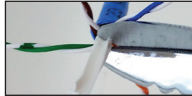
IDEAL® Feed-Thru Connector

Instructions

- Strip and remove 1"-2" of jacket. Do not nick twisted pairs with blade.
- If present, cut cable spline and ripcord flush with jacket end.
- Untwist pairs, straighten and align wires to required wiring scheme (568A or 568B).
- Trim conductor ends flush. Keep cut 90°.
- Slide cable into plug until conductors exit plug end.
- Pull on conductors to fully seat plug near cable jacket. Verify conductors are in correct wiring scheme order.
- Crimp the plug with IDEAL 30-495 or compatible termination tool. Excess wire ends are cut off when crimped.

Visit www.idealind.com for how-to videos and additional detailed instructions.

One year limited warranty. See www.idealind.com for warranty details.



IDEAL INDUSTRIES, INC.
Sycamore, IL 60178, U.S.A.
IS 0014-1

800-435-0705
www.idealind.com
Made in Taiwan

IDEAL INDUSTRIES, INC.
Sycamore, IL 60178, U.S.A.
IS 0014-1

800-435-0705
www.idealind.com
Made in Taiwan

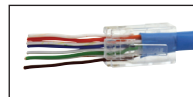
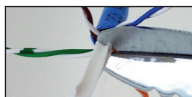
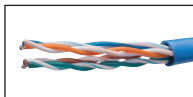
IDEAL® Feed-Thru Connector

Instructions

- Strip and remove 1"-2" of jacket. Do not nick twisted pairs with blade.
- If present, cut cable spline and ripcord flush with jacket end.
- Untwist pairs, straighten and align wires to required wiring scheme (568A or 568B).
- Trim conductor ends flush. Keep cut 90°.
- Slide cable into plug until conductors exit plug end.
- Pull on conductors to fully seat plug near cable jacket. Verify conductors are in correct wiring scheme order.
- Crimp the plug with IDEAL 30-495 or compatible termination tool. Excess wire ends are cut off when crimped.

Visit www.idealind.com for how-to videos and additional detailed instructions.

One year limited warranty. See www.idealind.com for warranty details.



IDEAL INDUSTRIES, INC.
Sycamore, IL 60178, U.S.A.
IS 0014-1

800-435-0705
www.idealind.com
Made in Taiwan

IDEAL INDUSTRIES, INC.
Sycamore, IL 60178, U.S.A.
IS 0014-1

800-435-0705
www.idealindustries.com
Made in Taiwan

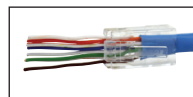
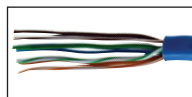
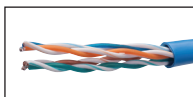
IDEAL® Feed-Thru Connector

Instructions

- Strip and remove 1"-2" of jacket. Do not nick twisted pairs with blade.
- If present, cut cable spline and ripcord flush with jacket end.
- Untwist pairs, straighten and align wires to required wiring scheme (568A or 568B).
- Trim conductor ends flush. Keep cut 90°.
- Slide cable into plug until conductors exit plug end.
- Pull on conductors to fully seat plug near cable jacket. Verify conductors are in correct wiring scheme order.
- Crimp the plug with IDEAL 30-495 or compatible termination tool. Excess wire ends are cut off when crimped.

Visit www.idealind.com for how-to videos and additional detailed instructions.

One year limited warranty. See www.idealind.com for warranty details.



IDEAL INDUSTRIES, INC.
Sycamore, IL 60178, U.S.A.
IS 0014-1

800-435-0705
www.idealind.com
Made in Taiwan

IDEAL INDUSTRIES, INC.
Sycamore, IL 60178, U.S.A.
IS 0014-1

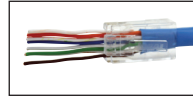
800-435-0705
www.idealind.com
Made in Taiwan

IDEAL® Conector Feed-Thru

Instrucciones

- Pele y quite 1"-2" del cobertor. No corte los pares trenzados con la cuchilla.
- Si está presente, corte la ranura y el cordón de desgarrar del cable a ras con el extremo del cobertor.
- Desenrede los pares, enderece y ordene al esquema de alambrado necesario (568A o 568B).
- Corte los extremos del cable a ras. Mantenga el corte a 90°.
- Deslice el cable en el enchufe hasta que los alambres salgan por el extremo del enchufe.
- Jale los alambres para asentar completamente el enchufe cerca del cobertor del cable. Verifique que los alambres estén en el orden del esquema de cableado correcto.
- Comprima el enchufe con un IDEAL 30-495 o una herramienta de terminación compatible. Las puntas excesivas de los alambres se cortan al comprimir.

Para videos de instrucciones e instrucciones detalladas adicionales visite www.idealind.com.
Garantía limitada de un año. Visite www.idealind.com para detalles de la garantía.



IDEAL INDUSTRIES, INC.
Sycamore, IL 60178, U.S.A.
IS 0014-1

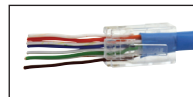
800-435-0705
www.idealind.com
Made in Taiwan

IDEAL® Conector Feed-Thru

Instrucciones

- Pele y quite 1"-2" del cobertor. No corte los pares trenzados con la cuchilla.
- Si está presente, corte la ranura y el cordón de desgarrar del cable a ras con el extremo del cobertor.
- Desenrede los pares, enderece y ordene al esquema de alambrado necesario (568A o 568B).
- Corte los extremos del cable a ras. Mantenga el corte a 90°.
- Deslice el cable en el enchufe hasta que los alambres salgan por el extremo del enchufe.
- Jale los alambres para asentar completamente el enchufe cerca del cobertor del cable. Verifique que los alambres estén en el orden del esquema de cableado correcto.
- Comprima el enchufe con un IDEAL 30-495 o una herramienta de terminación compatible. Las puntas excesivas de los alambres se cortan al comprimir.

Para videos de instrucciones e instrucciones detalladas adicionales visite www.idealind.com.
Garantía limitada de un año. Visite www.idealind.com para detalles de la garantía.



IDEAL INDUSTRIES, INC.
Sycamore, IL 60178, U.S.A.
IS 0014-1

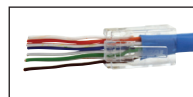
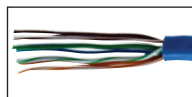
800-435-0705
www.idealindustries.com
Made in Taiwan

IDEAL® Conector Feed-Thru

Instrucciones

- Pele y quite 1"-2" del cobertor. No corte los pares trenzados con la cuchilla.
- Si está presente, corte la ranura y el cordón de desgarrar del cable a ras con el extremo del cobertor.
- Desenrede los pares, enderece y ordene al esquema de alambrado necesario (568A o 568B).
- Corte los extremos del cable a ras. Mantenga el corte a 90°.
- Deslice el cable en el enchufe hasta que los alambres salgan por el extremo del enchufe.
- Jale los alambres para asentar completamente el enchufe cerca del cobertor del cable. Verifique que los alambres estén en el orden del esquema de cableado correcto.
- Comprima el enchufe con un IDEAL 30-495 o una herramienta de terminación compatible. Las puntas excesivas de los alambres se cortan al comprimir.

Para videos de instrucciones e instrucciones detalladas adicionales visite www.idealind.com.
Garantía limitada de un año. Visite www.idealind.com para detalles de la garantía.



IDEAL INDUSTRIES, INC.
Sycamore, IL 60178, U.S.A.
IS 0014-1

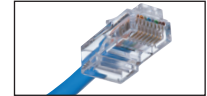
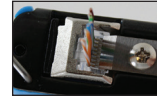
800-435-0705
www.idealind.com
Made in Taiwan

IDEAL® Connecteur traversant

Mode d'emploi

- Dénudez et enlevez 1 à 2 po de gaine. N'entaillez pas les paires torsadées avec la lame.
- S'il y a lieu, coupez la cannelure de câble et la cordelette d'ouverture au ras de l'extrémité de la gaine.
- Détorsadez les paires, redressez et alignez les fils sur le schéma de câblage requis (568A ou 568B).
- Coupez à ras les extrémités du conducteur. Coupez à 90°.
- Glissez le câble dans la fiche jusqu'à ce que les conducteurs sortent de l'extrémité de la fiche.
- Tirez sur les conducteurs pour asseoir complètement la prise près de la gaine de câble. Vérifiez que les conducteurs sont dans le bon ordre de câblage.
- Sertissez la fiche avec l'outil 30-495 IDEAL ou un outil de terminaison compatible. Les extrémités de fil excédentaires sont coupées lors du sertissage.

Allez sur www.idealind.com pour des vidéos de démonstration et des instructions détaillées supplémentaires.
Voyez www.idealind.com ou appelez le service après-vente pour obtenir les détails de la garantie.



IDEAL INDUSTRIES, INC.
Sycamore, IL 60178, U.S.A.
IS 0014-1

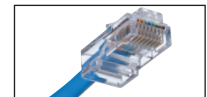
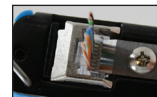
800-435-0705
www.idealind.com
Made in Taiwan

IDEAL® Connecteur traversant

Mode d'emploi

- Dénudez et enlevez 1 à 2 po de gaine. N'entaillez pas les paires torsadées avec la lame.
- S'il y a lieu, coupez la cannelure de câble et la cordelette d'ouverture au ras de l'extrémité de la gaine.
- Détorsadez les paires, redressez et alignez les fils sur le schéma de câblage requis (568A ou 568B).
- Coupez à ras les extrémités du conducteur. Coupez à 90°.
- Glissez le câble dans la fiche jusqu'à ce que les conducteurs sortent de l'extrémité de la fiche.
- Tirez sur les conducteurs pour asseoir complètement la prise près de la gaine de câble. Vérifiez que les conducteurs sont dans le bon ordre de câblage.
- Sertissez la fiche avec l'outil 30-495 IDEAL ou un outil de terminaison compatible. Les extrémités de fil excédentaires sont coupées lors du sertissage.

Allez sur www.idealind.com pour des vidéos de démonstration et des instructions détaillées supplémentaires.
Voyez www.idealind.com ou appelez le service après-vente pour obtenir les détails de la garantie.



IDEAL INDUSTRIES, INC.
Sycamore, IL 60178, U.S.A.
IS 0014-1

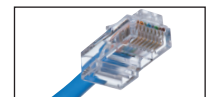
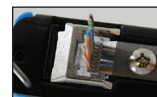
800-435-0705
www.idealind.com
Made in Taiwan

IDEAL® Connecteur traversant

Mode d'emploi

- Dénudez et enlevez 1 à 2 po de gaine. N'entaillez pas les paires torsadées avec la lame.
- S'il y a lieu, coupez la cannelure de câble et la cordelette d'ouverture au ras de l'extrémité de la gaine.
- Détorsadez les paires, redressez et alignez les fils sur le schéma de câblage requis (568A ou 568B).
- Coupez à ras les extrémités du conducteur. Coupez à 90°.
- Glissez le câble dans la fiche jusqu'à ce que les conducteurs sortent de l'extrémité de la fiche.
- Tirez sur les conducteurs pour asseoir complètement la prise près de la gaine de câble. Vérifiez que les conducteurs sont dans le bon ordre de câblage.
- Sertissez la fiche avec l'outil 30-495 IDEAL ou un outil de terminaison compatible. Les extrémités de fil excédentaires sont coupées lors du sertissage.

Allez sur www.idealind.com pour des vidéos de démonstration et des instructions détaillées supplémentaires.
Voyez www.idealind.com ou appelez le service après-vente pour obtenir les détails de la garantie.



IDEAL INDUSTRIES, INC.
Sycamore, IL 60178, U.S.A.
IS 0014-1

800-435-0705
www.idealind.com
Made in Taiwan