

EAN: 3663602762614 (EU) / 3663602762584 (UK)

74775

Payette

V40521 BX220IM/B3



EN IMPORTANT - Please read carefully the separate safety guide before use.

FR S'il vous plaît lire attentivement le guide de sécurité séparé avant utilisation.

PL Proszę dokładnie zapoznać się z oddzielną instrukcją bezpieczeństwa przed użyciem.

DE Bitte lesen Sie die separaten Sicherheits Sie vor Gebrauch.

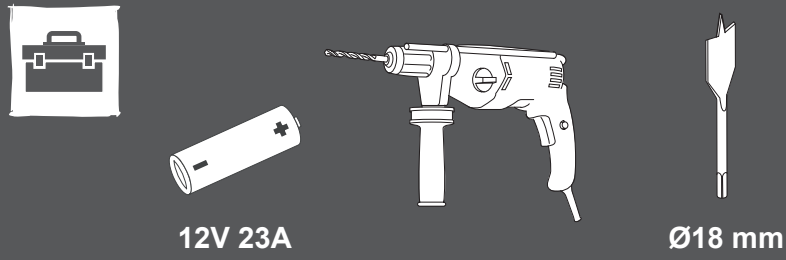
RUS Пожалуйста, внимательно прочитайте отдельное руководство по технике безопасности перед использованием.

RO Vă rugăm să citiți cu atenție ghidul de siguranță separat înainte de utilizare.

ES Por favor, lea atentamente la guía de seguridad separado antes de su uso.

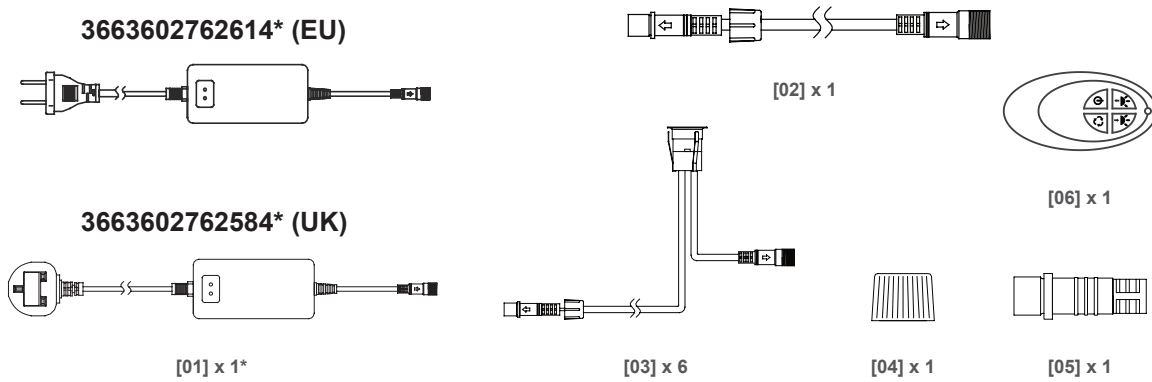
PT Por favor, leia atentamente o guia de segurança separado antes de usar.

TR Kullanımdan önce dikkatle ayrı emniyet kılavuzunu okuyun lütfen.



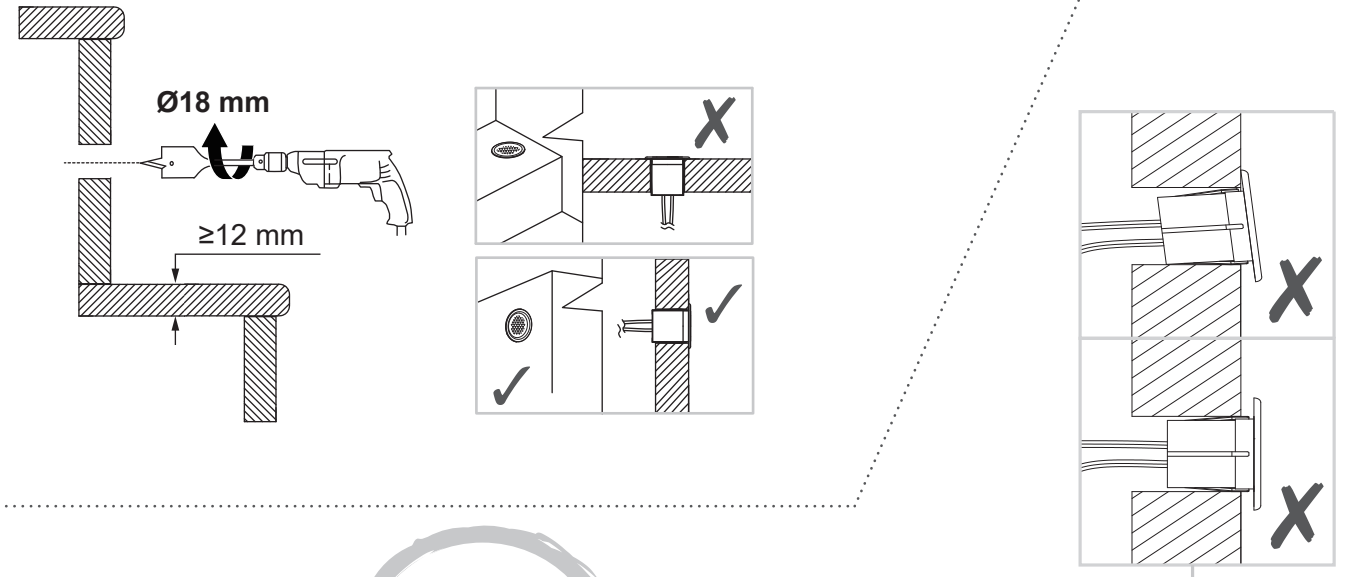
3663602762614* (EU)

3663602762584* (UK)

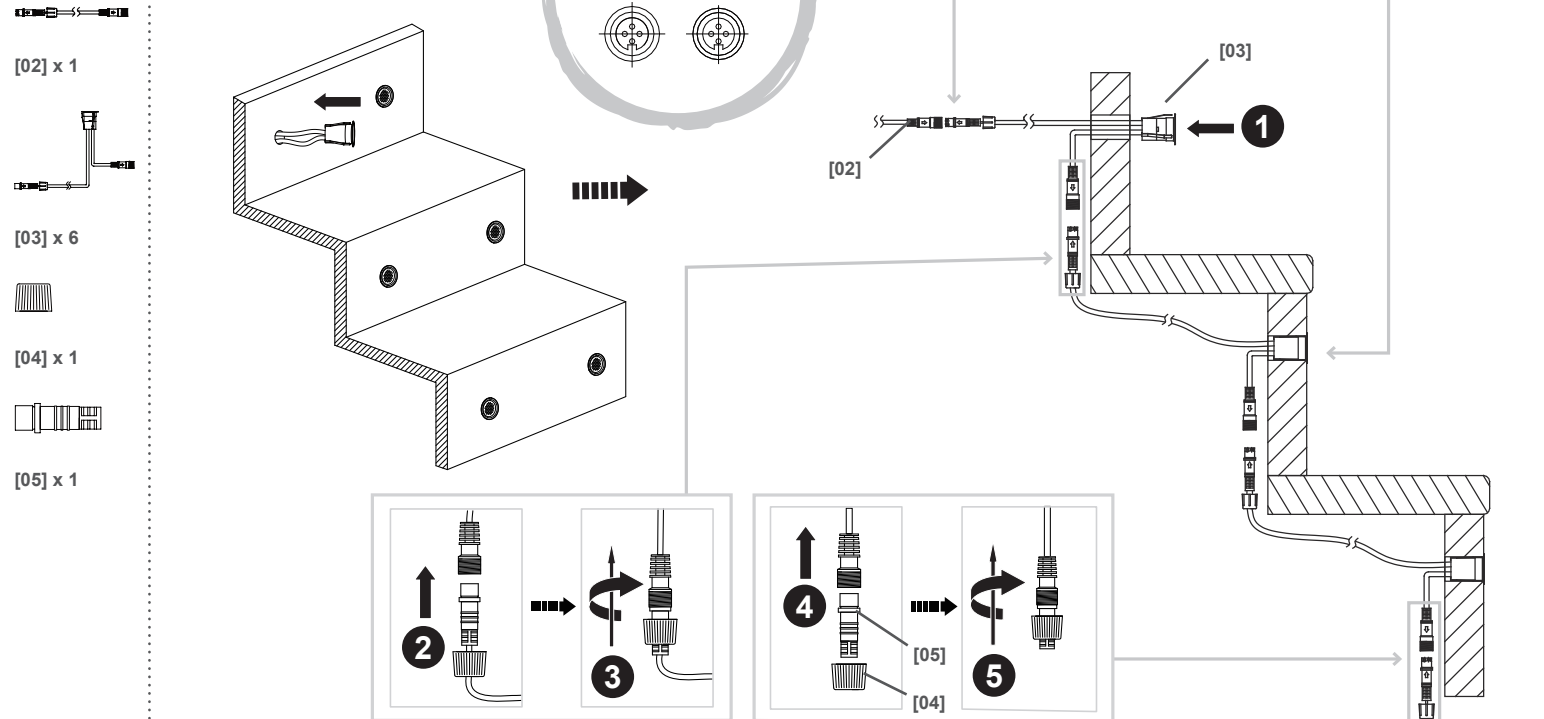


- EN** Assembly
- DE** Montage
- ES** Montaje
- FR** Assemblage
- RUS** Сборка
- PT** Montagem
- PL** Montaż
- RO** Asamblare
- TR** Kurulum

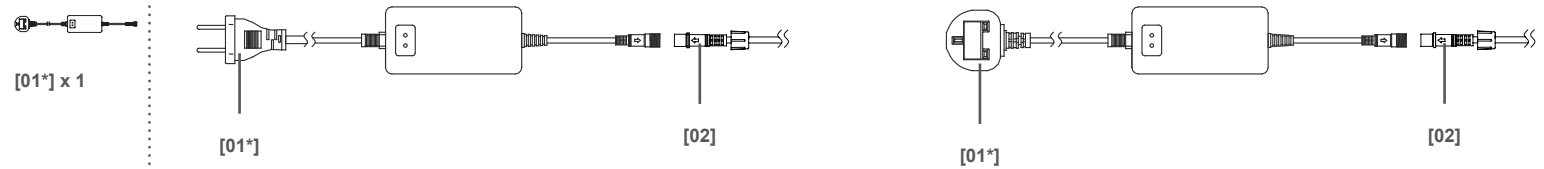
01



02



03



EAN: 3663602762614 (EU)

EAN: 3663602762584 (UK)



EN Use
DE Benutzung
ES Uso

FR Utilisation
RUS Использование
PT Utilização

PL Użytkowanie
RO Utilizare
TR Kullanım



EN Increase the brightness
FR Augmentez la luminosité
PL Zwiększanie jasności
DE Erhöht die Helligkeit
RUS Увеличение яркости
RO Mărește luminozitatea
ES Aumenta el brillo
PT Aumentar o brilho
TR Parlaklığı artırır



EN Reduce the brightness
FR Réduit la luminosité
PL Redukcja jasności
DE Verringert die Helligkeit
RUS Уменьшение яркости
RO Reduce luminozitatea
ES Reduce el brillo
PT Reduzir o brilho
TR Parlaklığı azaltır



EN ON / OFF
FR ON / OFF
PL Włączanie / Wyłączanie
DE EIN / AUS
RUS ВКЛ / ВЫКЛ
RO PORNIT / OPRIT
ES Encendido / Apagado
PT LIGAR / DESLIGAR
TR AÇIK / KAPALI



EN Maintenance
DE Wartung
ES Mantenimiento

FR Maintenance
RUS Обслуживание
PT Manutenção

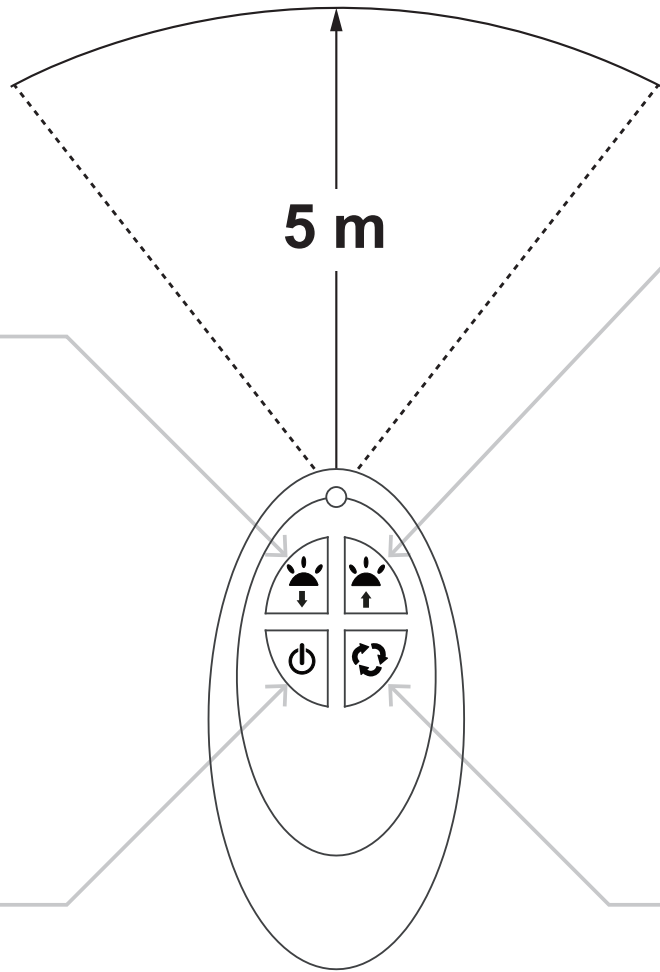
PL Konserwacja
RO Întreținere
TR Onarım



EN Care
DE Pflege
ES Cuidados

FR Entretien
RUS Уход
PT Cuidados

PL Pielęgnacja
RO Îngrijire
TR Bakım



EN Set the colour temperature - White / Red / Green / Blue / Yellow / Cyan / Purple / Flash mode / Fade & smooth mode. After purple, flash mode gives a fast sequence through the colours automatically with above sequence. Fade & smooth has a graduated colour change.

FR Réglez la température de couleur - Blanche / Rouge / Verte / Bleue / Jaune / Cyan / Violette / Mode clignotant / Mode effacement progressif. Après la couleur violette, le mode clignotant offre automatiquement une séquence rapide à travers l'ensemble des couleurs en suivant la séquence ci-dessus. Le mode effacement progressif propose un changement de couleur progressif.

PL Ustaw temperaturę koloru - Biały / Czerwony / Zielony / Niebieski / Żółty / Niebieskozielony / Fioletowy / Tryb FLASH / Tryb FADE & SMOOTH. Po kolorze fioletowym tryb FLASH oferuje szybkie automatyczne zmiany koloru w powyższej kolejności. Tryb FAST & SMOOTH oferuje stopniowane zmiany koloru.

DE Farbtemperatur einstellen - Weiß / Rot / Grün / Blau / Gelb / Cyan / Lila / Blinkmodus / Fade (Ein-/ Ausblenden) & Smooth (geschmeidig) Modus. Nach Lila durchläuft der Blinkmodus automatisch die Farben in einer schnellen Abfolge und in der oben genannten Reihenfolge. Die Option Fade & Smooth hat einen abgestuften Farbwechsel.

RUS Настройте температуру цвета: белый/красный/зеленый/синий/желтый/голубой/фиолетовый/ мигание/затухание и плавное изменение. После фиолетового идет режим мигания, в котором цвета автоматически быстро сменяются в указанной выше последовательности. В режиме затухания и плавного изменения происходит постепенное изменение цвета.

RO Fixați temperatura culorii - alb / roșu / verde / albastru / galben / cyan / violet / mod clipire / mod dispariție și omogen. După violet modul clipire oferă o secvență rapidă prin culori în mod automat cu secvența de mai sus. Modul dispariție și omogen are o schimbare gradată a culorii.

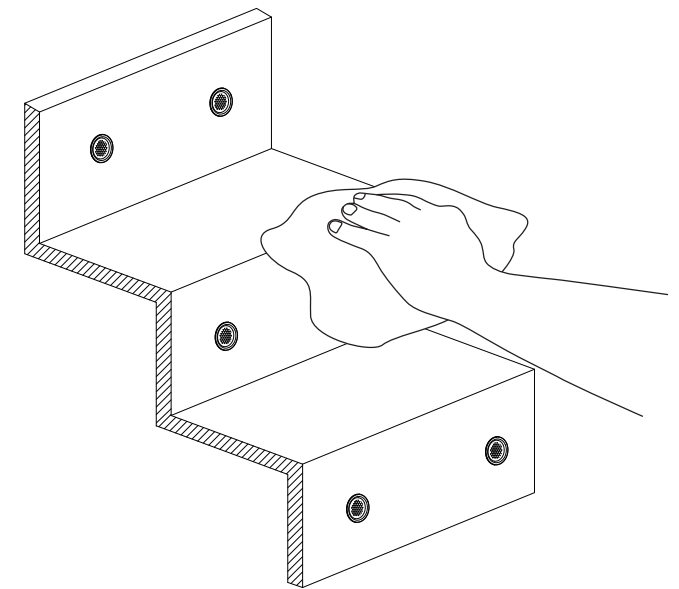
ES Definir la temperatura del color - Blanco / Rojo / Verde / Azul / Amarillo / Cian / Morado / Modo Flash / Modo Fundido y suavizado. Después del morado, el modo flash proporciona una secuencia rápida a través de los colores automáticamente con la secuencia anterior. La opción Fundido y suavizado tiene un cambio de color gradual.

PT Definição da temperatura da cor - branco / vermelho / verde / azul / amarelo / ciano / roxo / modo de flash / modo de fade & smooth. Após a cor roxa, o modo de flash apresenta uma sequência rápida assinalando as cores automaticamente conforme a sequência acima indicada. A opção fade & smooth dispõe duma alteração gradual da cor.

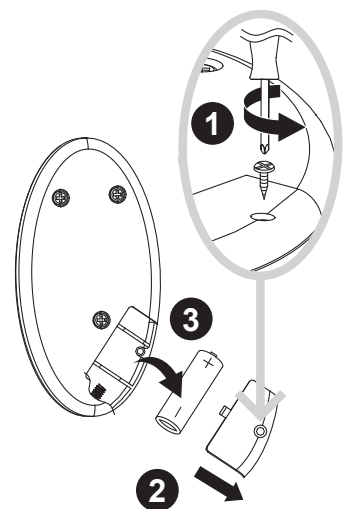
TR Renk sıcaklığını ayarlama - Beyaz / Kırmızı / Yeşil / Mavi / Sarı / Cam göbeği / Mor / Flaş modu / Karartma ve yumuşatma modu. Mordan sonra flaş modu, otomatik bir şekilde üstteki sırayla renkler boyunca hızlı bir sıra verir. Karartma ve yumuşatma seçeneğinin kademeli bir renk değişimi vardır.

01

02



01



02

