

EN Bendable track

FR Rail à rideau flexible

PL Karnisz szynowy
elastyczny

RO Șină flexibilă

EN IMPORTANT - These instructions are for your safety. Please read through them thoroughly prior to handling the product and retain them for future reference.

FR IMPORTANT : Ces instructions sont données pour votre sécurité. Merci de les lire attentivement avant de manipuler le produit et de les conserver pour référence.

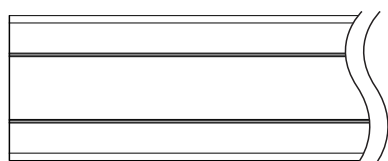
PL WAŻNE — Niniejsza instrukcja została opracowana w celu zapewnienia bezpieczeństwa użytkownikowi. Należy ją dokładnie przeczytać przed obsługą produktu i zachować do wykorzystania w przyszłości.

RO IMPORTANT - Aceste instrucțiuni sunt pentru siguranța ta. Citește-le cu atenție înainte de montarea produsului și păstrează-le pentru consultare ulterioară.

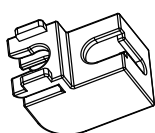
V10425_5059340928326_MAND2_2324

5059340928326

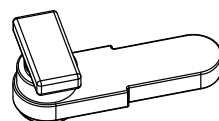
5059340927947



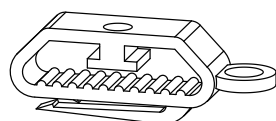
01.



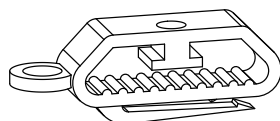
2a.



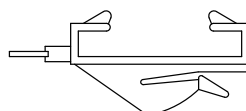
2b.



3a.



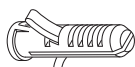
3b.



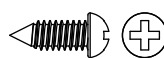
04.



05.



06.



07.

No.	5 m	3 m
01	x1	x1
2a	x17	x10
2b	x17	x10
3a	x1	x1
3b	x1	x1
04	x56	x30
05	x17	x10
06	x17	x10
07	x2	x2

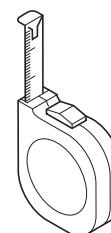
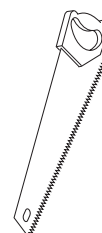
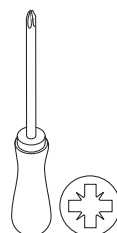
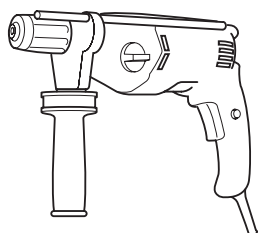


08.

EN Sold separately
FR Vendus séparément
PL Sprzedawane oddzielnie
RO Se comercializează separat

EN You will need FR Vous aurez besoin de PL Będziesz potrzebować RO Vei avea nevoie de

x2



EN Contents FR Table des matières PL Spis treści RO Cuprins

EN	FR	PL	RO
Safety	3 Sécurité	3 Bezpieczeństwo	4 Siguranță
Guarantee	3 Garantie	3 Gwarancja	4 Garanție
Installation	5 Installation	5 Instalacja	5 Montare
Use	9 Utilisation	9 Użytkowanie	9 Utilizare
Care & maintenance	10 Entretien et maintenance	10 Czyszczenie i konserwacja	10 Îngrijire și întreținere



EN

Before you start

- Check the pack and make sure that you have all parts. If not contact your local store who will be able to help you.
- Ensure there are no hidden service pipes and cables where you intended to drill.

Guarantee

We take special care to select high quality materials and use manufacturing techniques that allow us to create products incorporating design and durability. This product has a manufacturer's guarantee of 5 years against manufacturing defects, from the date of purchase (if bought in store) or date of delivery (if bought online), at no additional cost for normal (non-professional or commercial) household use.

To make a claim under this guarantee, you must present your proof of purchase (such as a sales receipt, purchase invoice or other evidence admissible under applicable law), please keep your proof of purchase in a safe place. For this guarantee to apply, the product you purchased must be new, it will not apply to second hand or display products. Unless stated otherwise by applicable law, any replacement product issued under this guarantee will only be guaranteed until expiry of the original period guarantee period.

This guarantee covers product failures and malfunctions provided the product was used for the purpose for which it is intended and subject to installation, cleaning, care and maintenance in accordance with the information contained in these terms and conditions, in the user manual and standard practice, provided that standard practice does not conflict with the user manual.

This guarantee does not cover defects and damage caused by normal wear and tear or damage that could be the result of improper use, faulty installation or assembly, neglect, accident, misuse, or modification of the product. Unless stated otherwise by applicable law, this guarantee will not cover, in any case, ancillary costs (shipping, movement, costs of uninstalling and reinstalling, labour etc), or direct and indirect damage.

If the product is defective, we will, within a reasonable time, replace or refund.

Rights under this guarantee are enforceable in the country in which you purchased this product. Guarantee related queries should be addressed to the store you purchased this product from.

The guarantee is in addition to and does not affect your statutory rights.

IMPORTANT - RETAIN THIS INFORMATION FOR FUTURE REFERENCE: READ CAREFULLY

FR

Avant de commencer

- Vérifier le contenu du carton et s'assurer qu'il contient toutes les pièces. En cas de pièces manquantes, merci de contacter votre magasin qui sera en mesure de vous aider.
- Vérifier qu'aucun tuyau ou câble n'est dissimulé avant de commencer à percer.

Garantie

Nous veillons tout particulièrement à sélectionner des matériaux de haute qualité et à utiliser des techniques de fabrication qui nous permettent de créer des produits à la fois design et durables. Ce produit bénéficie d'une garantie fabricant de 5 ans couvrant les défauts de fabrication à compter de la date d'achat (en cas d'achat en magasin) ou de la date de livraison (en cas d'achat sur Internet), sans coût supplémentaire pour une utilisation domestique normale (non commerciale ni professionnelle).

Pour déposer une réclamation au titre de cette garantie, vous devez présenter votre preuve d'achat (ticket de caisse, facture d'achat ou toute autre preuve recevable en vertu de la loi en vigueur). Conservez votre preuve d'achat dans un endroit sûr. Pour que cette garantie soit applicable, le produit que vous avez acheté doit être neuf. La garantie ne s'applique pas aux produits d'occasion ou aux modèles d'exposition. Sauf indication contraire prévue par la loi en vigueur, tout produit de remplacement fourni au titre de la présente garantie ne sera garanti que jusqu'à expiration de la période de garantie initiale.

Cette garantie couvre les défaillances et dysfonctionnements du produit, sous réserve que le produit ait été utilisé conformément à l'usage pour lequel il a été conçu, qu'il ait été installé, nettoyé et entretenu conformément aux informations contenues dans les présentes conditions générales ainsi que dans le manuel d'utilisation, et conformément à la pratique, sous réserve que celles-ci n'aillent pas à l'encontre du manuel d'utilisation.

Cette garantie ne couvre pas les défauts et dommages causés par l'usure normale ni les dommages pouvant résulter d'une utilisation non conforme, d'une installation ou d'un assemblage défectueux, ou d'une négligence, d'un accident, d'une mauvaise utilisation ou d'une modification du produit. Sauf indication contraire prévue par la loi en vigueur, cette garantie ne couvre en aucun cas les coûts accessoires (expédition, transport, frais de désinstallation et réinstallation, main d'œuvre, etc.), ni les dommages directs et indirects.

Si le produit est défectueux, nous nous engageons, dans un délai raisonnable, à remplacer ou rembourser.

Cette garantie est valable dans le pays où vous avez acheté ce produit. Toute demande au titre de la garantie doit être adressée au magasin où vous avez acheté ce produit.

Cette garantie s'ajoute à vos droits au titre de la loi, sans les affecter.

Si vous avez acheté ce produit en France, en plus de cette garantie commerciale, le vendeur reste tenu de respecter la garantie légale de conformité prévue par les articles L217-4 à L217-14 du Code de la consommation et aux articles qui concernent les vices cachés de la chose vendue dans les conditions prévues aux articles 1641 à 1648 et 2232 du Code civil. Le distributeur auprès duquel vous avez acheté ce produit répond de tout défaut de conformité ou vice caché du produit, conformément aux présentes dispositions.

En vertu de l'article L217-16 du Code de la consommation, lorsque l'acheteur demande au vendeur, pendant la durée de la garantie commerciale qui lui a été consentie lors de l'acquisition ou de la réparation d'un bien meuble, une remise en état couverte par la garantie, toute période d'immobilisation d'au moins sept jours vient s'ajouter à la durée de la garantie qui reste à courir. Cette période court à compter de la demande d'intervention de l'acheteur ou de la mise à disposition pour réparation du bien en cause, si cette mise à disposition est postérieure à la demande d'intervention. Garantie légale de conformité (extrait du Code de la consommation) : Article L217-4 du Code de la consommation - Le vendeur doit livrer un bien conforme au contrat et répond des défauts de conformité existant lors de la livraison. Il répond également des défauts de conformité résultant de l'emballage, des instructions de montage ou de l'installation lorsque celle-ci a été mise à sa charge par le contrat ou a été réalisée sous sa responsabilité. Article L217-5 du Code de la consommation - Le bien est conforme au contrat : 1. S'il est adapté à l'objectif généralement prévu pour des biens similaires et, le cas échéant : s'il correspond à la description donnée par le vendeur et possède les qualités présentées par le vendeur à l'acheteur sous forme d'échantillon ou de modèle ; s'il présente des qualités que l'acheteur peut légitimement attendre au regard des déclarations publiques faites par le vendeur, par le fabricant ou par son représentant, notamment dans la publicité ou l'étiquetage ; 2. Ou s'il présente les caractéristiques définies d'un commun accord par les parties ou est propre à tout usage spécial recherché par l'acheteur, porté à la connaissance du vendeur et que ce dernier a accepté. Article L217-12 du Code de la consommation - Toute réclamation suite à un défaut de conformité est limitée à deux ans à compter de la livraison du bien. Garantie légale sur les vices cachés (extrait du Code de la consommation) : Article 1641 du Code civil - Le vendeur est tenu de la garantie en cas de défauts cachés de la chose vendue qui la rendent impropre à l'usage auquel on la destine, ou qui diminuent tellement cet usage que l'acheteur ne l'aurait pas acquise, ou n'en aurait donné qu'un

moindre prix, s'il les avait connus. Article 1648 du Code civil (alinéa 1) - Toute réclamation résultant de vices cachés doit être faite par l'acheteur dans un délai de deux ans à compter de la découverte du vice.

IMPORTANT – A CONSERVER POUR DE FUTURS BESOINS DE REFERENCE : A LIRE SOIGNEUSEMENT

PL

Przed rozpoczęciem użytkowania

- Sprawdzić zawartość opakowania i upewnić się, że wszystkie elementy zostały dostarczone. Jeśli nie, należy skontaktować się z lokalnym sklepem, który udzieli pomocy.
- Uważać, aby zbyt mocno nie dokręcić wkrętów. Zestaw nie zawiera wkrętów ani kołków do ściany.

Gwarancja

Przykładamy szczególną wagę do tego, aby wybierać materiały wysokiej jakości i stosować techniki produkcyjne, które umożliwiają tworzenie wytrzymałych, a zarazem atrakcyjnych produktów. Ten produkt ma gwarancję producenta na 5 lat, która obejmuje wady produkcyjne, począwszy od daty zakupu (zakup w sklepie) lub dostawy (zakup przez Internet) bez dodatkowych kosztów w przypadku normalnego (nieprofesjonalnego lub niekomercyjnego) użytku domowego.

Aby dokonać zgłoszenia reklamacyjnego, należy przedstawić dowód zakupu (np. paragon, fakturę lub inny dowód na mocy obowiązujących przepisów prawa). Dowód zakupu należy przechowywać w bezpiecznym miejscu. Gwarancja obejmuje produkty nowe; nie obejmuje produktów używanych lub z ekspozycji. Produkt zamienny objęty niniejszą gwarancją będzie nią objęty aż do wygaśnięcia okresu obowiązywania gwarancji oryginalnego produktu, chyba że określono inaczej w obowiązujących przepisach prawa.

Niniejsza gwarancja obejmuje wady i uszkodzenia produktu, pod warunkiem że produkt był używany zgodnie z przeznaczeniem oraz zamontowany, czyszczony i konserwowany zgodnie z informacjami zawartymi powyżej oraz w instrukcji obsługi, a także ze standardowymi praktykami (jeśli te praktyki nie są sprzeczne z instrukcją użytkownika).

Niniejsza gwarancja nie obejmuje wad ani uszkodzeń wynikających z normalnego zużycia lub uszkodzeń będących skutkiem niewłaściwego używania, montażu lub złożenia, a także zaniedbania, wypadku i modyfikacji produktu. Gwarancja nie obejmuje w żadnym wypadku dodatkowych kosztów (transportu, przenoszenia, montażu i demontażu, robocizny itd.) ani strat bezpośrednich lub pośrednich, chyba że określono inaczej w obowiązujących przepisach prawa.

Jeśli produkt jest wadliwy, we właściwym czasie wymienimy lub dokonamy zwrotu pieniędzy.

Prawa wynikające z tej gwarancji obowiązują w kraju, w którym zakupiono produkt. Zapytania dotyczące gwarancji powinno się kierować do sklepu, w którym zakupiono produkt.

Niniejsza gwarancja jest dokumentem dodatkowym, który nie ma wpływu na ustawowe prawa konsumenta.

Jeśli produkt zakupiono w Polsce, niniejsza gwarancja nie wyklucza, nie ogranicza ani nie zawiesza uprawnień wynikających z przepisów prawa dotyczących gwarancji na wady zakupionego towaru.

WAŻNE – NALEŻY DOKŁADNIE PRZECZYTAĆ NINIEJSZE INFORMACJE I ZACHOWAĆ

RO

Înainte de a începe

- Verificați ambalajul și asigurați-vă că aveți toate piesele. În caz contrar, contactați magazinul local pentru a primi ajutor.
- Asigurați-vă că nu există țevi de serviciu și cabluri ascunse în locul în care intenționați să găuriți.

Garanție

Avem o grijă deosebită să selectăm materiale de înaltă calitate și să utilizăm tehnici de fabricare care ne permit să creăm produse care încorporează designul și durabilitatea. Acest produs beneficiază de garanție din partea producătorului de 5 ani pentru defectele de fabricație, de la data achiziției (dacă este cumpărat din magazin) sau de la data livrării (dacă este cumpărat online), fără niciun cost suplimentar pentru uz casnic normal (nu profesional sau comercial).

Pentru a efectua o solicitare în temeiul acestei garanții, trebuie să prezentați dovada achiziției (cum ar fi, chitanța de vânzare/bonul fiscal, factura de achiziție sau alte dovezi admisibile conform legii aplicabile); vă rugăm să păstrați dovada achiziției într-un loc sigur. Pentru ca această garanție să se aplice, produsul achiziționat trebuie să fie nou, garanția neaplicându-se pentru produse la mâna a doua sau produse de prezentare. Cu excepția cazului în care legislația aplicabilă prevede altfel, orice produs înlocuit livrat în baza prezentei garanții va beneficia de garanție doar până la expirarea perioadei inițiale de garanție.

Prezenta garanție acoperă defectiunile produsului și erorile de funcționare, cu condiția ca produsul să fi fost utilizat în scopul prevăzut și să fi fost instalat, curățat, îngrijit și întreținut în conformitate cu informațiile conținute în termenii și condițiile prezente, manualul de utilizare și practicile standard, cu condiția ca practicile standard să nu fie în contradicție cu manualul de utilizare.

Această garanție nu acoperă defectele și deteriorările provocate de uzura normală sau daunele care pot fi rezultatul utilizării necorespunzătoare, instalării sau asamblării defectuoase, neglijenței, accidentelor, utilizării greșite sau modificărilor aduse produsului. Cu excepția cazului în care legislația aplicabilă prevede altfel, prezenta garanție nu va acoperi, în niciun caz, costurile suplimentare (de expediere, deplasare, dezinstalare și reinstalare, manoperă etc.) sau daunele directe și indirecte.

Dacă produsul este defect, vom proceda, într-un timp rezonabil, înlocuirea sau returnarea banilor.

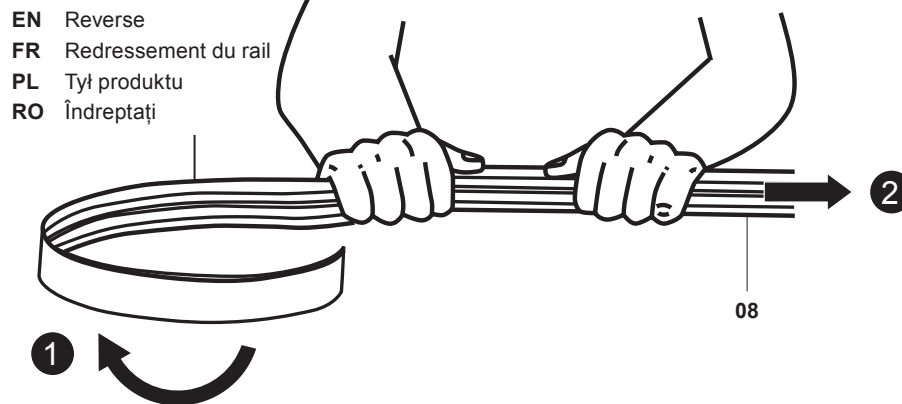
Drepturile acoperite de această garanție sunt aplicabile în țara în care ați achiziționat produsul. Întrebările legate de garanție trebuie adresate magazinului de la care ați achiziționat produsul.

Garanția este suplimentară drepturilor dvs. legale și nu le afectează.

Dacă achiziționați acest produs din Turcia sau România, veți primi o garanție.

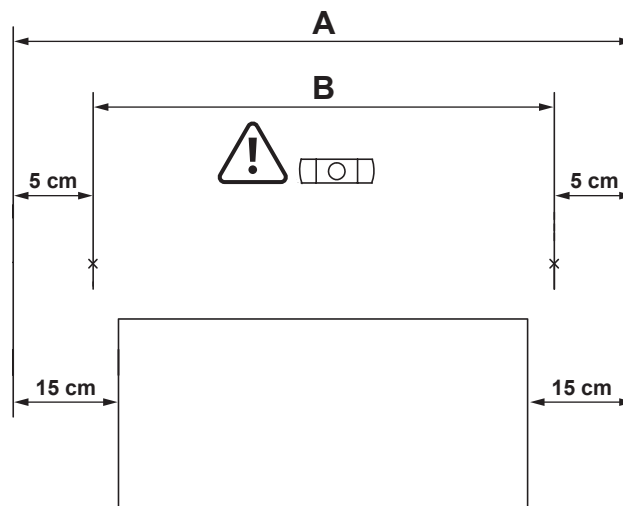
IMPORTANT – PĂSTRAȚI ACESTE INFORMAȚII PENTRU REFERINȚE VIITOARE: CITIȚI CU ATENȚIE

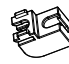
01



- EN** Please do not over bending the track, the track may be distorted.
Gently and slowly straighten the track if purchased in coil track. (see next page for straightening details)
Immersing the track in warm water (40 °C) for 10 minutes can help straightening the track or curve the track around a bay; though is optional.
- FR** Ne pas courber excessivement le rail à rideau au risque de le déformer.
Redresser délicatement et lentement le rail à rideau s'il a été acheté enroulé. (voir la page suivante pour plus de détails sur le redressement du rail)
Le rail à rideau peut éventuellement être immergé dans l'eau chaude (40°C) pendant 10 minutes afin de faciliter le redressement ou de le cintrer autour d'une bay-window.
- PL** Nie należy nadmiernie zginać karnisza, ponieważ może to doprowadzić do jego odkształcenia.
Delikatnie i powoli wyprostować karnisz, jeśli zakupiono go w formie zwiniętej. (Szczegółowe informacje na temat prostowania znajdują się na kolejnej stronie).
Zanurzenie karnisza w ciepłej wodzie (40°C) na 10 minut może pomóc w jego wyprostowaniu lub dogięciu do wykuszku, ale nie jest niezbędne.
- RO** Nu îndoiți șina excesiv, deoarece aceasta se poate deforma.
Îndreptați ușor și încet șina dacă aceasta a fost achiziționată sub formă de spirală. (consultați pagina următoare pentru detalii privind îndreptarea)
Introducerea șinei în apă caldă (40 °C) timp de 10 minute poate ajuta la îndreptarea acesteia sau la curbarea ei în jurul unei ferestre tip bovindou, deși această operațiune este opțională.

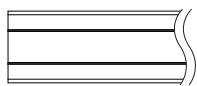
02



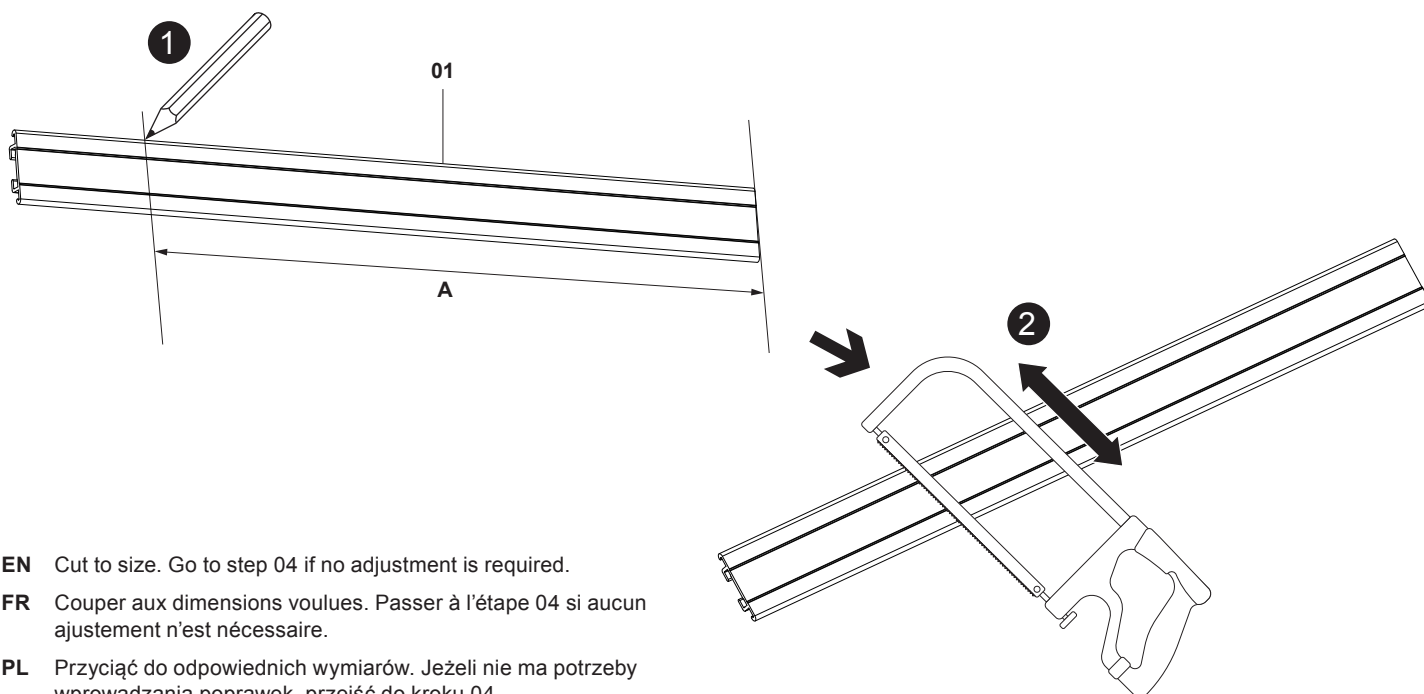
	3.0 m	5.0 m
 2a.	x10	x17

- EN** Measure distance B and then evenly space the wall brackets (2a) marking their positions along this measurement. Check the bracket positions against the track before fitting them, to ensure that they are correctly spaced and will align with the curtain track.
- FR** Mesurer la distance B, puis espacer uniformément les supports muraux (2a) en marquant leur position le long de cette distance mesurée.
Vérifier la position des supports par rapport au rail à rideau avant de les poser, afin de s'assurer qu'ils sont correctement espacés et alignés avec le rail à rideau.
- PL** Zmierzyć odległość B, a następnie równomiernie rozmieścić wsporniki ścienne (2a), zaznaczając ich położenia wzdłuż pomiaru. Przed zamontowaniem wsporników sprawdzić ich położenie względem karnisza, aby dopilnować ich prawidłowego rozmieszczenia i wyrównania z karniszem.
- RO** Măsurați distanța B și apoi poziționați consolele de perete (2a) la distanțe egale, marcând pozițiile acestora de-a lungul acestei dimensiuni. Înainte de montare, verificați pozițiile consolelor față de șină pentru a vă asigura că sunt distanțate corect și că se vor alinia cu șina perdelei/draperiei.

03



01. x1



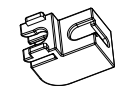
EN Cut to size. Go to step 04 if no adjustment is required.

FR Couper aux dimensions voulues. Passer à l'étape 04 si aucun ajustement n'est nécessaire.

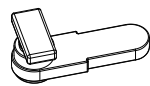
PL Przyciąć do odpowiednich wymiarów. Jeżeli nie ma potrzeby wprowadzania poprawek, przejść do kroku 04.

RO Tăiați la dimensiunile dorite. Treceți la pasul 04 dacă nu sunt necesare ajustări.

4A



2a. x10 / x17



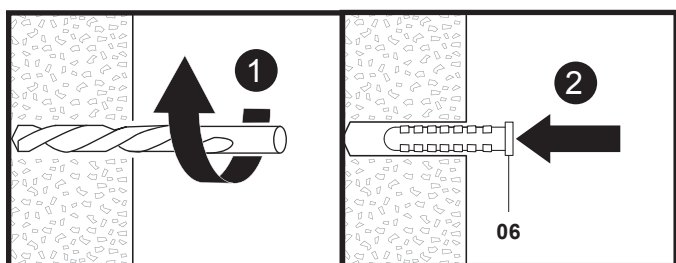
2b. x10 / x17



06. x10 / x17



05. x10 / x17

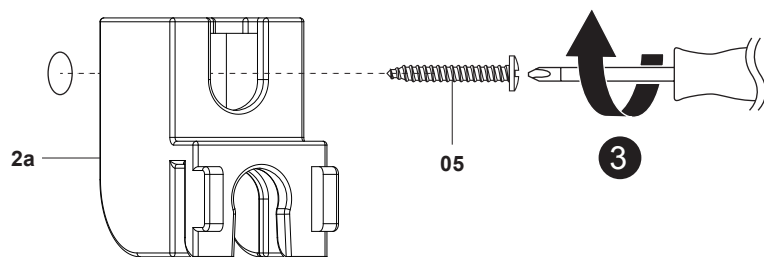


EN Drill holes and insert wall plugs.

FR Percer les trous et insérer les chevilles murales.

PL Wywiercić otwory i włożyć kołki rozporowe.

RO Efectuați găuri și introduceți diblurile.

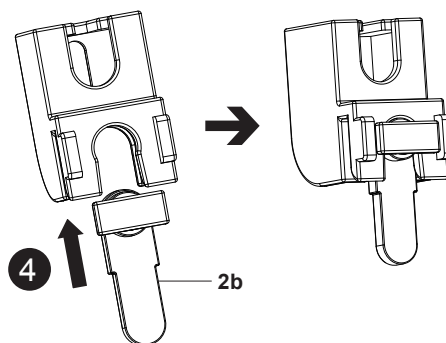


EN Wall installation

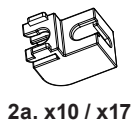
FR Installation au mur

PL Montaż na ścianie

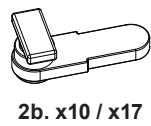
RO Montare pe perete



4B



2a. x10 / x17



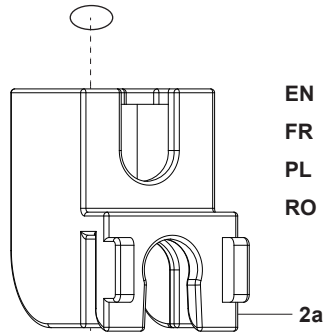
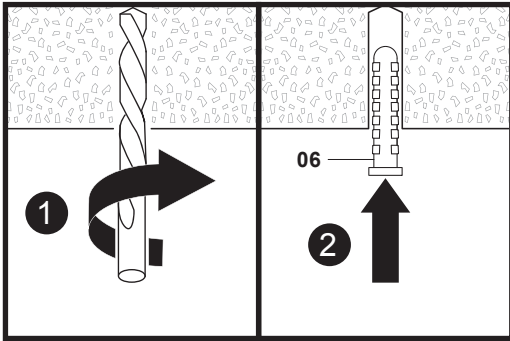
2b. x10 / x17



06. x10 / x17



05. x10 / x17



EN Ceiling or window recess installation.

FR Fixation au plafond ou dans un renforcement de fenêtre.

PL Montaż na suficie lub we wnęce okiennej.

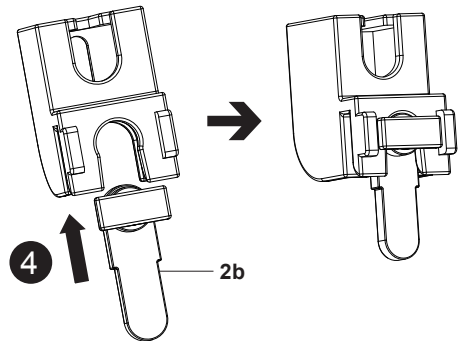
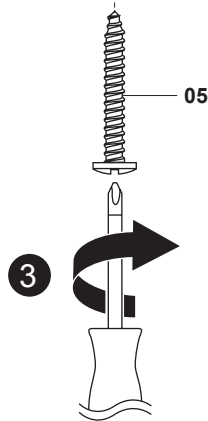
RO Montare pe tavan sau într-o nișă de fereastră.

EN Drill holes and insert wall plugs.

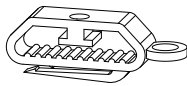
FR Percer les trous et insérer les chevilles murales.

PL Wywiercić otwory i włożyć kołki rozporowe.

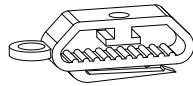
RO Efectuați găuri și introduceți diblurile.



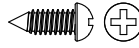
05



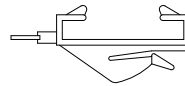
3a. x1



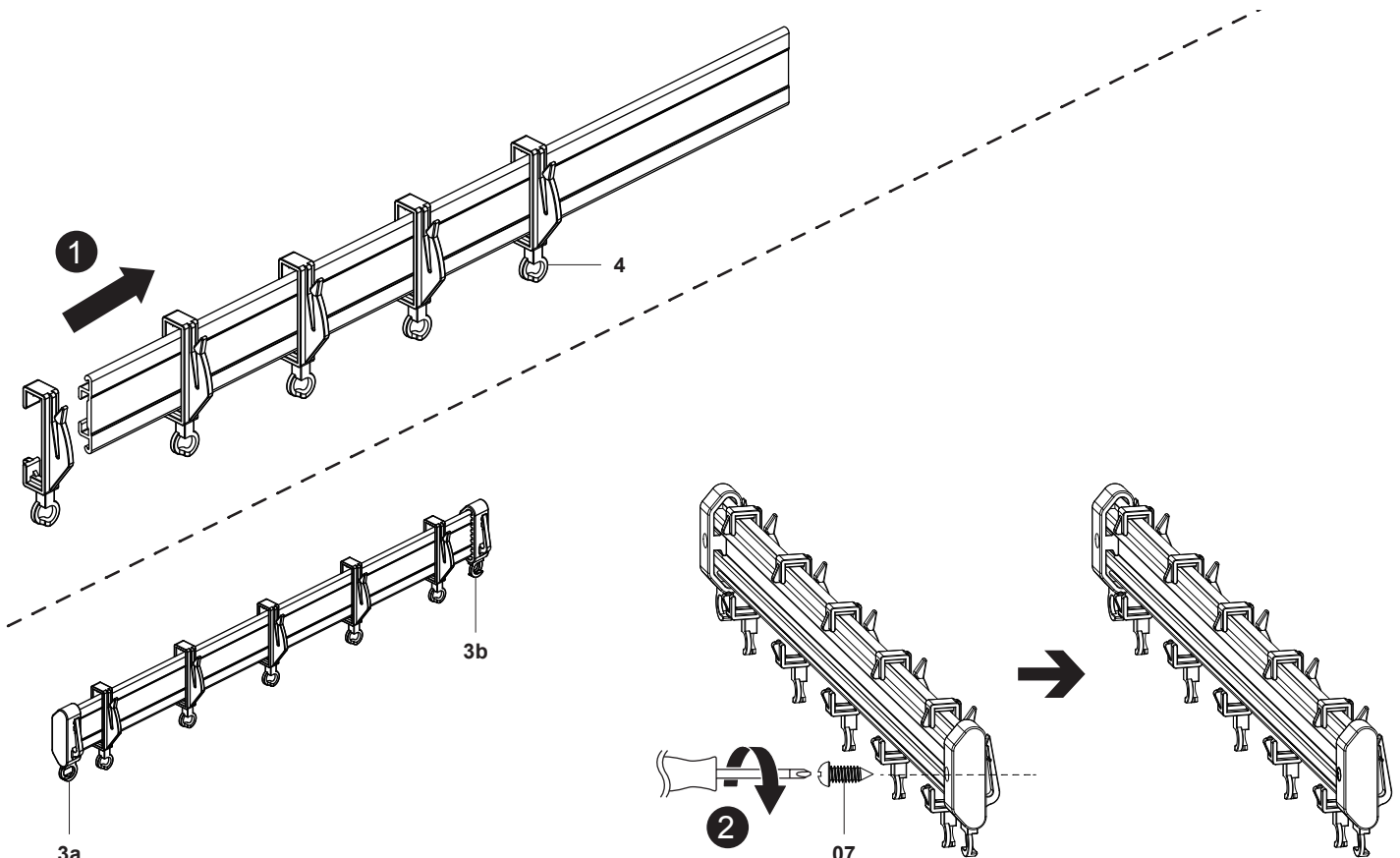
3b. x1



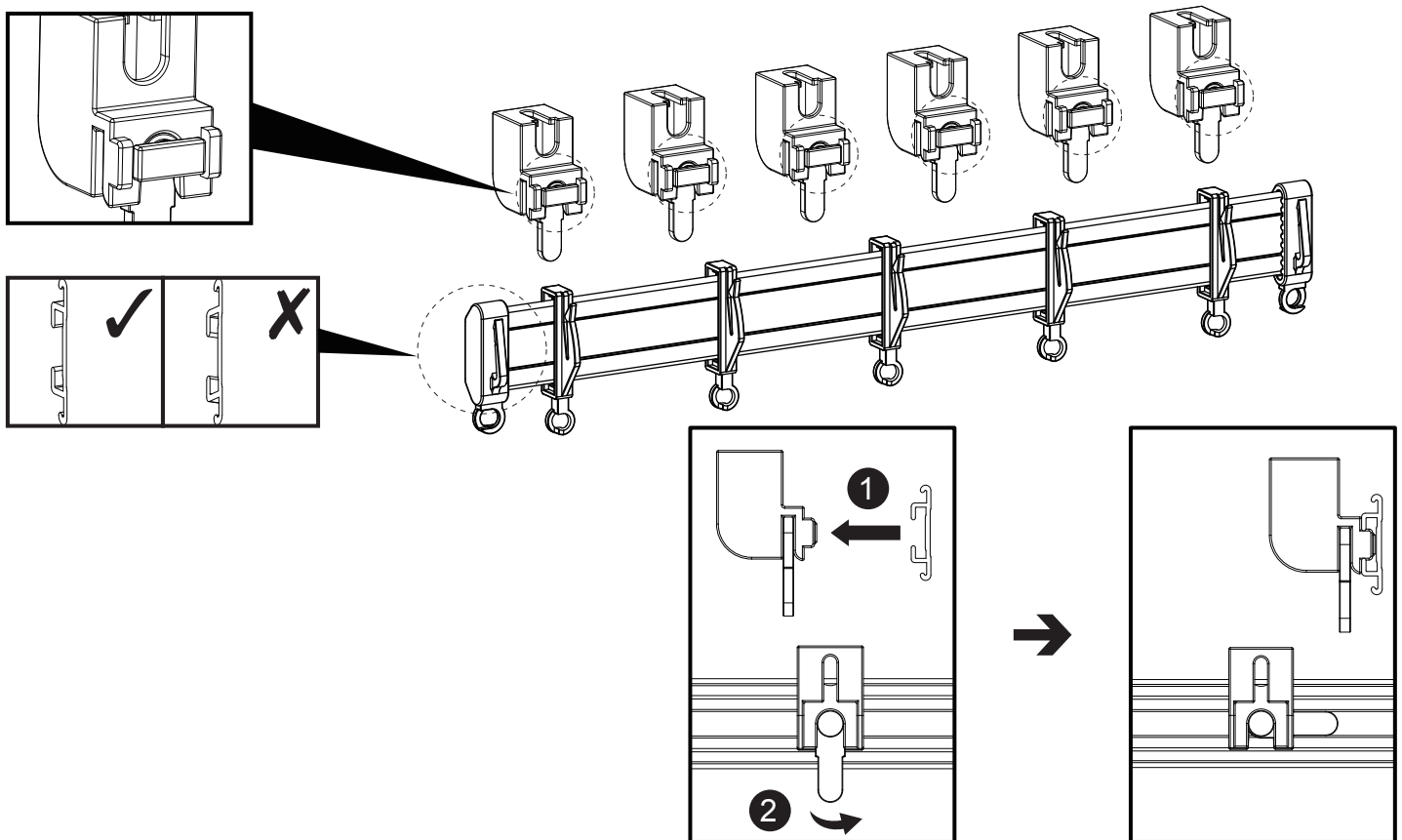
07. x2



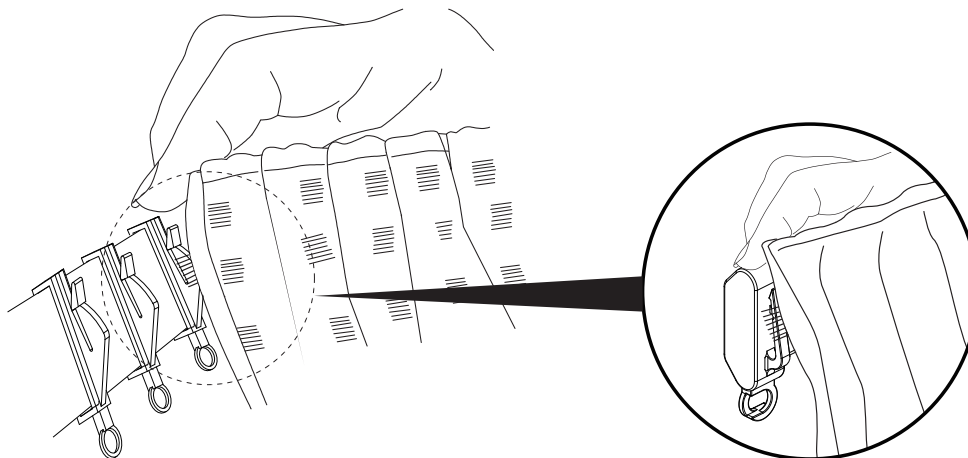
04. x30 / x56



06



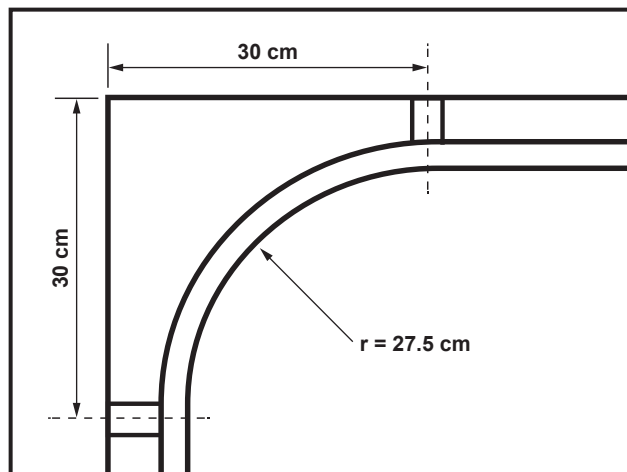
07



- EN** Evenly space the hooks along the gathered curtain. Ensure the outermost hook on each curtain is fitted to the end stop (3b).
Installing hooks by sliding them through the open end of the track.
Clicking the hooks directly onto the track is NOT recommended.
- FR** Espacer uniformément les crochets le long du rideau froncé. S'assurer que le crochet situé le plus à l'extérieur de chaque rideau est fixé sur la butée du rail (3b).
Installer les crochets en les faisant glisser à travers l'extrémité ouverte du rail à rideau.
Il est DÉCONSEILLÉ de clipser les crochets directement sur le rail à rideau.
- PL** Równomiernie rozmieścić agrafki wzdłuż zebranej zasłony. Położone najbardziej na zewnątrz agrafki każdej z zasłon muszą być zamocowane do ograniczników (3b).
Agrafki montuje się, wsuwając je przez otwarty koniec karnisza.
Wpinanie agrafek bezpośrednio w szynę NIE JEST zalecane.
- RO** Poziționați cârligele la distanțe egale de-a lungul perdelei/draperiei strânse. Asigurați-vă că, la fiecare perdea/draperie, cârligul din capăt este montat pe capac (3b).
Montați cârligele prin glisarea acestora prin capătul deschis al șinei.
NU este recomandată introducerea cârligelor apăsându-le direct pe șină.

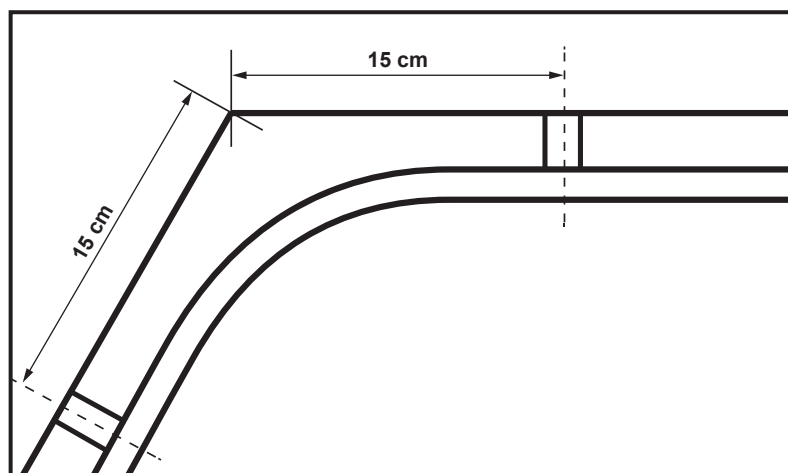
EN Bay window fitting FR Installation sur une bay-window PL Montaż w oknie wykuszowym
RO Montare pe ferestre tip bovindou

A



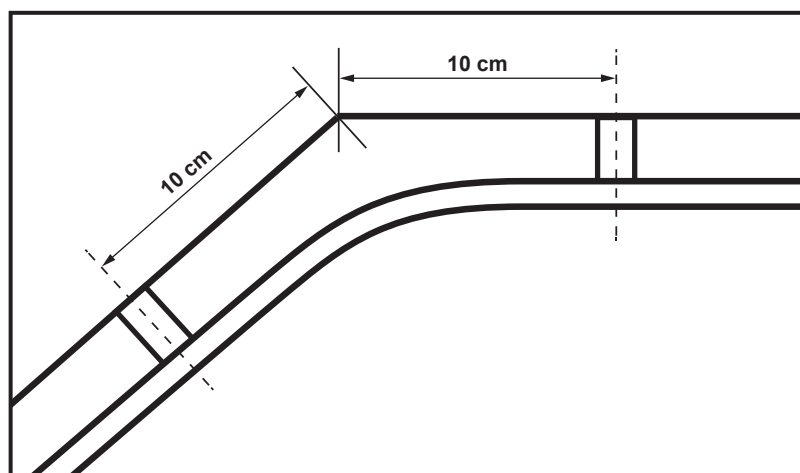
- EN Average square bay, approximate bracket position
- FR Bay-window carrée standard, position approximative des supports
- PL Standardowy wykusz kwadratowy, przybliżone położenie wspornika
- RO Fereastră tip bovindou pătrată medie, poziție aproximativă a consolelor

B



- EN Average 3 sided bay, approximate bracket position
- FR Bay-window à 3 côtés standard, position approximative des supports
- PL Standardowy wykusz trzyczęściowy, przybliżone położenie wspornika
- RO Fereastră tip bovindou medie cu 3 geamuri, poziție aproximativă a consolelor

C



- EN Average 5 sided bay, approximate bracket position
- FR Bay-window à 5 côtés standard, position approximative des supports
- PL Standardowy wykusz pięcioczęściowy, przybliżone położenie wspornika
- RO Fereastră tip bovindou medie cu 5 geamuri, poziție aproximativă a consolelor

EN

- Use a soft dry cloth to clean the surface of your furniture.
- Do not leave any standing water on your furniture. Immediately wipe up any spills or splashes.
- Never use any solvents, scourers, abrasives, bleach, acids, strong detergents, aggressive chemical cleaners or solvent-type cleaning solutions on the product.

Regular checking

- Check to ensure that all components and fixings of this product are secure, do not use if you have any doubts about its fitness for purpose.

Further information

- * For larger windows and thicker curtains, distance A can be increased so the curtains don't obstruct the window when open.
 - This track will fit around bay windows. Simply follow the procedure as above but pay attention to the following instruction.
 - Gently and slowly bending the track with the front of track facing you. The track glider channel may distort and prevent smooth running if overbent it.
 - The help of another person will make installation easier also while in room temperature (immersing in warm water is optional).
 - Offer Straight rail up to brackets and working from the center of the bay attach each bracket and progressively bend the track around the corner.
-

FR

- Utiliser un chiffon doux et sec pour nettoyer la surface de votre meuble.
- Ne pas laisser d'eau stagner sur votre meuble. Essuyer immédiatement toute trace de déversement ou d'éclaboussures.
- Ne jamais utiliser de solvants, de tampons à récurer, de produits abrasifs, d'eau de Javel, d'acides, de détergents puissants, de produits nettoyants chimiques agressifs ni de solutions de nettoyage à base de solvant pour nettoyer le produit.

Vérification régulière

- Vérifier que tous les composants et fixations de ce produit sont bien fixés. Ne pas utiliser le produit en cas de doute sur sa conformité à l'usage.

Informations complémentaires

- * Dans le cas de fenêtres plus grandes et de rideaux plus épais, la distance A peut être augmentée pour que les rideaux n'obstruent pas la fenêtre lorsqu'ils sont ouverts.
 - Ce rail à rideau peut être installé sur des bay-windows. Suivre simplement la procédure ci-dessus, en tenant compte de l'instruction suivante.
 - Courber délicatement et lentement le rail à rideau en tenant l'avant du rail face à soi. Le canal des glisseurs du rail à rideau peut se déformer et empêcher un fonctionnement fluide s'il est trop courbé.
 - L'aide d'une autre personne facilitera l'installation, même à température ambiante (l'immersion dans l'eau chaude est facultative).
 - Placer le rail droit contre les supports et, en partant du centre de la bay-window, fixer chaque support et courber progressivement le rail à rideau autour de l'angle.
-

PL

- Do czyszczenia powierzchni mebli należy używać miękkiej, suchej ściereczki.
- Nie pozostawiać na powierzchni mebli rozlanej wody. Natychmiast wycierać mokre plamy i zachlapania.
- Do czyszczenia produktu nie należy używać żadnych rozpuszczalników, czyszczyków drucianych, materiałów ściernych, wybielaczy, kwasów, silnych detergentów i żrących chemicznych środków czyszczących ani też środków czyszczących typu rozpuszczalnikowego.

Regularne sprawdzanie

- Należy sprawdzić, czy wszystkie części i elementy mocujące produktu są dokręcone. Nie używać w przypadku jakichkolwiek wątpliwości dotyczących jego przydatności do określonego celu.

Więcej informacji

- * W przypadku większych okien i grubszych zasłon można zwiększyć odległość A, tak aby zasłony nie przesłaniały okna po rozsunięciu.
 - Karnisz będzie pasować do okien wykuszowych. Wystarczy postępować zgodnie z przedstawioną powyżej procedurą, zwracając przy tym uwagę na poniższe instrukcje.
 - Delikatnie i powoli zginać karnisz, trzymając go przodem do siebie. W przypadku nadmiernego zgięcia karnisza szyna może się odkształcić, uniemożliwiając tym samym płynne przesuwanie.
 - Montaż najlepiej przeprowadzać z pomocą drugiej osoby i w temperaturze pokojowej (zanurzenie produktu w ciepłej wodzie nie jest niezbędne).
 - Dopasować prosty fragment karnisza do wsporników, zaczynając od środka wykuszu. Zamocować wszystkie wsporniki i stopniowo dogiąć karnisz do narożnika.
-

RO

- Utilizați o cârpă moale uscată pentru a curăța suprafața mobilierului.
- Nu lăsați apa să stagneze pe mobilier. Ștergeți imediat lichidele vărsate sau stropii.
- Nu utilizați niciodată solvenți, degresori, produse abrazive, înălbitor, acizi, detergenți puternici, produse de curățare chimice agresive sau soluții de curățare de tip solvenți pe produs.

Verificare periodică

- Efectuați verificări pentru a vă asigura că toate componentele și elementele de fixare ale acestui produs sunt sigure și nu utilizați produsul dacă nu sunteți sigur că este adecvat pentru utilizare.

Informații suplimentare

- * Pentru ferestrele mai mari și draperii mai groase, distanța A poate fi mărită, astfel încât perdelele/draperiile să nu obstrucționeze fereastra atunci când aceasta este deschisă.
- Această șină se potrivește în jurul ferestrelor de tip bovindou. Doar urmați procedura la fel ca mai sus, dar acordați atenție următoarei instrucțiuni.
- Îndoii ușor și încet șina, cu partea din față a șinei orientată spre dvs. Canelura șinei pentru cârlige se poate deforma și poate preveni o mișcare lină în cazul în care este îndoită excesiv.
- Montarea va fi mai ușoară cu ajutorul unei alte persoane, dar și dacă este efectuată la temperatura camerei (introducerea șinei în apă caldă este opțională).
- Așezați șina dreaptă pe console începând din centrul ferestrei tip bovindou, fixați fiecare consolă și îndoii treptat șina în jurul colțului.



ÉLÉMENTS D'EMBALLAGE
À SÉPARER + NOTICE À
DÉPOSER DANS LE BAC
DE TRI



FR
DONNEZ
OU
RECYCLEZ



ASSOCIATION



MAGASIN



DÉCHÈTERIE

Adresses sur quefairedemesdechets.fr

Manufacturer • Fabricant • Producător • Producător:

UK Manufacturer:

Kingfisher International Products Limited,
1 Paddington Square, London, W2 1GG,
United Kingdom

EU Manufacturer:

Kingfisher International Products B.V.,
Rapenburgerstraat 175E,
1011 VM Amsterdam,
The Netherlands

EN www.diy.com
www.screwfix.com
www.screwfix.ie

To view instruction manuals online,
visit www.kingfisher.com/products

FR www.castorama.fr

www.bricodepot.fr

www.screwfix.fr

Pour consulter les manuels d'instructions
en ligne, rendez-vous sur le site
www.kingfisher.com/products

PL www.castorama.pl

Aby zapoznać się z instrukcją obsługi
online, odwiedź stronę

www.kingfisher.com/products

RO www.bricodepot.ro

Pentru a consulta manualele de
instrucțiuni online, vizitați

www.kingfisher.com/products