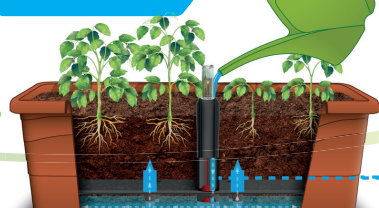


GARDENICO

2SMART SYSTEM

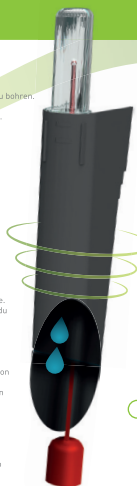


EN We recommend to drill the hole for drainage of excess rainwater.
CZ Doporučujeme vydrát otvor pro lepší odtok přebytečné vody.
DE Für das Entwässern von überschüssigem Regenwasser, empfehlen wir ein Loch zu bohren.
IT Si consiglia di praticare il foro per il drenaggio dell'acqua piovana in eccesso.
FR Nous recommandons de percer le trou pour le drainage de l'eau de pluie en excès.
SK Doporučame vyvŕtať otvor na odtok prebytočnej dažďovej vody.
PL Zalecamy wywiercenie otworu do odprowadzania nadmiaru wody deszczowej.
ES Recomendamos perforar el agujero para el drenaje del exceso de agua de lluvia.

Self-watering system

CZ Samoovlažovací systém. **DE** Selbstbewässerungssystem. **IT** Sistema di auto-irrigazione.
FR Le système d'auto-irrigation. **SK** Samoovlažovacie systémy. **PL** System Self-podlewnia.
ES Sistema de auto-riego.

EN Double compartment solution provides continuous water level measurement, even during filling. Oversized water reservoir secures long term water supply. Conveniently shaped filler opening with easy to read water gauge.
CZ Dvoukomorové řešení zajišťuje nepřetržitě měření hladiny vody, a to i při nalévání. Rozměrné zásobníky na vodu zajišťují dlouhodobé dodávání vody. Vhodně tvarovaný nálevací otvor se snadným měřením hladiny vody.
DE Die Zwekkammerlösung sichert eine kontinuierliche Messung des Wasserstands, auch während der Füllung. Großräumiges Wasserdépot sichert eine langzeitige Wasserversorgung. Eine passend geformte Füllöffnung mit einfacher Ablesung des Wasserstandsangeizes.
IT La soluzione a doppio scomparto fornisce una misurazione continua del livello dell'acqua, anche durante il riempimento. Il serbatoio dell'acqua di grandi dimensioni garantisce l'approvvigionamento idrico a lungo termine. L'apertura di riempimento convenientemente sagomata con manometro dell'acqua di facile lettura.
FR La solution à double compartiment fournit une mesure continue du niveau d'eau, même pendant le remplissage. Le réservoir d'eau surdimensionné assure l'approvisionnement en eau à long terme. Ouverture de remplissage de forme pratique avec jauge d'eau facile à lire.
SK Dvojkomorové riešenie poskytuje nepretržité meranie hladiny vody aj počas plnenia. Nadrozmerné nádrž na vodu zabezpečuje dlhodobé zásobovanie vodou. Pôvodne tvarovaný prívod otvor s ľahko čitateľným ukazovateľom vody.
PL Rozwiązanie z dwoma komorami zapewnia ciągły pomiar poziomu wody, nawet podczas napełniania. Przewymiarowany zbiornik wodny zapewnia długoterwe zapotrzebnie w wodę. Wygodne ukształtowany otwór wlewy z czytelnym wskaźnikiem wody.
ES La solución de doble compartimento proporciona una medición continua del nivel de agua, incluso durante el llenado. El depósito de agua de gran tamaño asegura el suministro de agua a largo plazo. Abertura de llenado de forma conveniente con indicador de agua fácil de leer.



PLASTKON

GARDENICO
www.gardenico.com

Product name	Image	Art. No.	Size (cm)	Water (l)	Soil (l)	✓	✗	✗
Extra Line 2SMART		4111512	40 x 20,5 x 17,5	2,1	5,7			
		4111513	50 x 20,5 x 17,5	2,7	7	✓	✓	X
		4111514	60 x 20,5 x 17,5	3,4	9	✓	✓	X
		4111515	80 x 20,5 x 17,5	4,6	12,2	✓	✓	X
Fantazie 2SMART		4111111	40 x 19,5 x 17,5	2	6,5			
		4111112	60 x 19,5 x 17,5	3,5	10	✓	✓	X
		4111113	80 x 19,5 x 17,5	5	13,5	✓	✓	X
		4111114	100 x 19,5 x 17,5	6,5	17	✓	✓	X
Gardenie 2SMART		4111101	40 x 22,5 x 19	4,5	9,5			
		4111102	60 x 22,5 x 19	6	13	X	X	✓
		4111103	80 x 22,5 x 19	7,5	18	X	X	✓
		4111104	100 x 22,5 x 19	9	23	X	X	✓
Fency 2SMART		4111468	50 x 18,5 x 17	2,2	3,6	X	✓	X
		4111469	75 x 18,5 x 17	4	6	X	✓	X



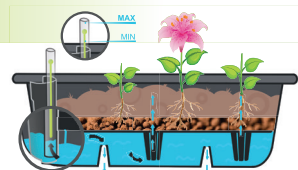
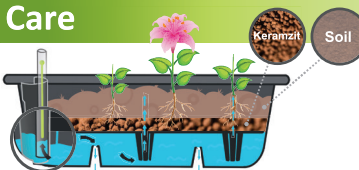
Producer • Výrobce • Produzent • Fabricante • Producteur •
 Výrobca • Producent • Pradduttore
 Plastkon product s.r.o. Hlavní 147, 790 84 Mikulovice
 Czech Republic
 www.plastkon.cz
 www.gardenico.com
 tel.: +420 584 487 169
 e-mail: info@plastkon.cz
 Made in EU (Czech Republic)

PLASTKON

Country of origin • Země původu • Herkunftsland •
 País de origen • Pays d'origine • Krajina původu •
 Krajju pochodenta • Paese di origine
 Czech Republic
 Printed in EU (Czech Republic)



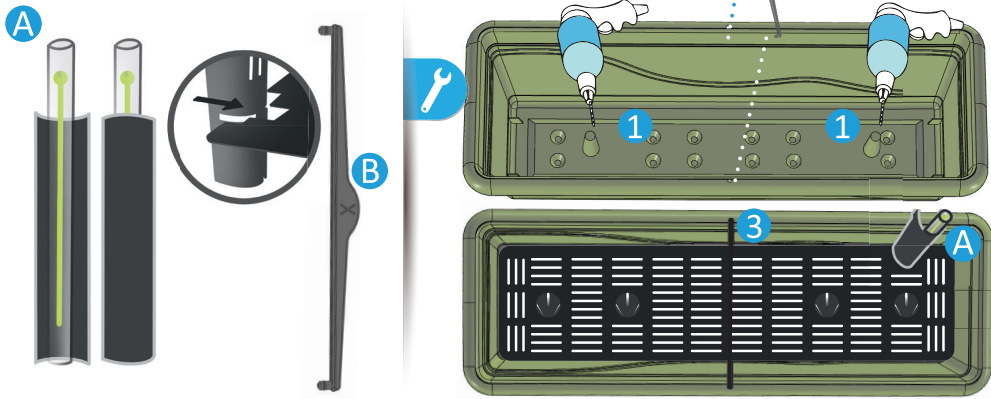
Plant Care



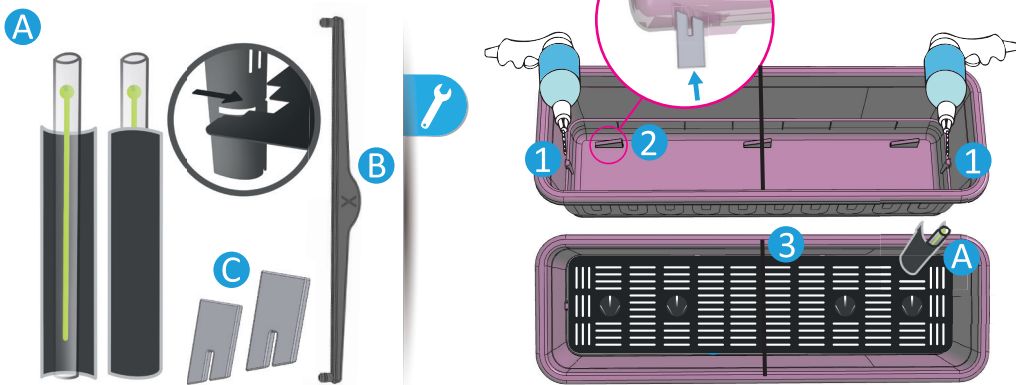
Cover fi rst 1-2 cm with drainage elements (keramzite, large pieces of glass or small pebbles).
 Only a er then fi ll it with substrate.
 Pokryjte rošt nejdříve 1-2 cm vrstvou keramzitu nebo kousky skla či kamínky pro lepší dýchání půdy a pro prostor pro kořeny. Potom teprve nasypete substrát.
 Bedecken Sie den Rost zuerst mit einer 1-2 cm dicken Keramzitschicht oder mit Glasstücken oder mit Steinchen für ein besseres Atmen der Erde und um den Wurzeln mehr Platz zu geben. Schütten Sie erst danach das Substrat ein.
 Primerro ponga arcilla expandida o trocitos de vidrio o grava en una capa de 1 a 2 cm encima de la rejilla, para que la tierra pueda respirar mejor y tener más espacio para las raíces. A continuación eche el substrato.
 Recouvrez le grillage du fond d'abord d'une couche de 1 à 2 cm de keramzite ou de morceaux de verre, voire de petits cailloux, pour un meilleur drainage et pour laisser de la place aux racines. Ne versez le substrat qu'après.
 Rošt najskôr pokryte 1-2 cm vrstvou keramzitu, kúskami skla alebo kamienkami pre lepšie prevzdušnenie pôdy a kvôli priestoru pre kořeny. Až potom nasypete substrát.
 Pokryť ruszt najpiew 1-2 cm warstw keramzytu albo kawalkami szkła lub kamyczkami w celu lepszego oddychania ziemi i zapewnienia przestrzeni dla korzeni. Dopiero wtedy wysyp substrat.
 Coprire la griglia prima con uno strato di 1-2 cm di pietre di keramzite o con dei pezzetti inini di vetro o ciottoli, per facilitare la respirazione del terriccio e per ricavare maggiore spazio per le radici, quindi versare il substrato.

First 4-6 weeks water only up to the half of the volume to allow roots to reach the water reservoir.
 It is possible to water also directly onto the substrate occasionally.
 Prvních cca 4-6 týdnů zalévejte jen do poloviny, aby kořeny prorostly až k rezervoáru. Je možné občas zalévat přímo do substrátu.
 In den ersten ca. 4-6 Wochen nur bis zur Hälfte gießen, damit die Wurzeln bis zum Reservoir heranwachsen können. Ab und zu kann direkt das Substrat bewässert werden.
 Durante las primeras 4-6 semanas añada agua solamente hasta la mitad, para que las raíces crezcan hacia el depósito. A veces puede regar directamente el substrato.
 Pendant les 4 à 6 premières semaines, n'arrosez que jusqu'à la moitié afin que les racines puissent jusqu'au réservoir. De temps à autre, vous pouvez aussi arroser directement le substrat.
 Prvých cca 4-6 týždňov zalievajte len do polovice, aby korene prerástli až k rezervoáru. Občas je možné poliať priamo do substrátu.
 Przez pierwszych około 4 tygodni należy podlewać jedynie do połowy, aby korzenie wyrosły aż do rezerwuaru. Od czasu do czasu można podlewać bezpośrednio do substratu.
 Per le prime 4-6 settimane, annaffiare solo fino alla metà, per consentire alle radici di svilupparsi fino al serbatoio. Ogni tanto è possibile annaffiare direttamente il substrato.

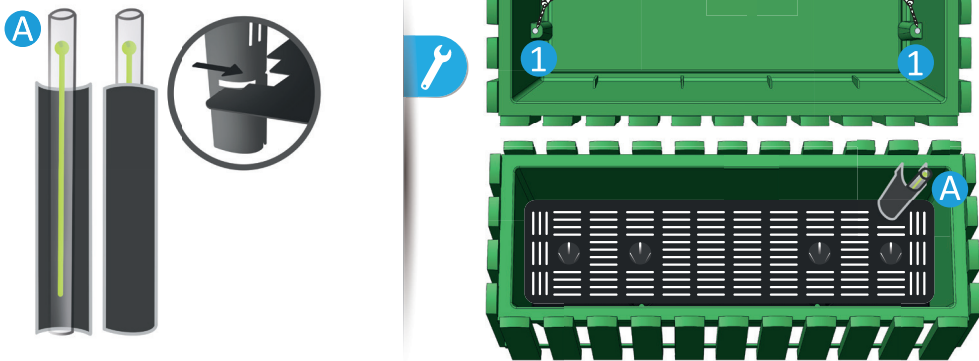
Extra Line 2SMART



Fantazie 2SMART



Fency 2SMART



- A** water supply shaft 2SMART System with double compartment solution for measuring the water level • nálevací trubice 2SMART System s dvoukomorovým řešením pro měření hladiny vody • Eingussrohr 2SMART System mit mit einer Doppelkammerlösung zur Messung des Wasserpegels • tubo de suministro de agua 2SMART System con solución de dos compartimentos para medir el nivel de agua • tube verseur 2SMART System avec compartiments pour la mesure du niveau d'eau • dávkovací rúrka 2SMART System s dvojkomorovým riešením na meranie hladiny vody • rurka wlewowa 2SMART System z dwukomorowym rozwiązaniem mierzenia poziomu wody • tubicino di annaffamento 2SMART System con soluzione a due camere per la misurazione del livello dell'acqua
- B** stiffening clamp • zpevňovací spona • Stabilisierungsbügel • grapa de refuerzo • attache de maintien • vystužovací spona • klamra wzmacniająca • graff a di rinforzo
- C** height-adjustable feet • výškově nastavitelné nožičky • höhenverstellbare Füße • patas regulables en altura • pieds à hauteur réglable • výškově nastavitelné nožičky • nóżki o regulowanej wysokości • piedini regolabili in altezza

- 1** for outdoor use drill through the overflow holes for drainage of rainwater • Für die Verwendung im Freien müssen Sie die Überlauföffnungen für das Ableiten des Regenwassers aufbohren • Para uso exterior perfóre agujeros de desbordamiento para la salida del agua de lluvia • Pour une utilisation en extérieur, percez les orifices de débordement pour l'écoulement des eaux de pluie • na vonkajšie používanie vyvrtaťe odtokové otvory na odtok dažďovej vody • w razie zastosowania na zewnątrz wywierć otwory przelewowé dla odpływu wody deszczowej • in caso di uso esterno, praticare dei fori di troppopieno per il deflusso delle acque piovane
- 2** when placed on an inclined windowsill, use the adjustable feet to align the level – four incline options • při umístění na skloněném parapetu, využijte nastavitelných nožiček pro vyrovnání hladiny – čtyři možnosti sklonu • Bei der Aufstellung auf einer Brüstung mit Neigung sollten Sie die verstellbaren Füße (D) zum Neigungsausgleich verwenden – vier Neigungsoptionen • al colocar la jardinera en un alféizar inclinado, ajuste las patas regulables (D) para igualar el nivel de agua – cuatro opciones de inclinación • en cas d'installation sur un parapet en pente, utilisez les pieds réglables (D) afin d'égaliser le niveau – quatre possibilités d'inclinaison • pri umiestnení na naklonený parapet použite na vyrovnanie nastaviteľné nožičky (D) – štyri možnosti sklonu • w razie umieszczenia na nachylnym parapecie skorzystaj z regulowanych nóżek (D) w celu wyrównania poziomu – cztery możliwości nachylenia • in caso di collocazione su un davanzale inclinato, utilizzare i piedini regolabili in altezza (D) per livellare la superficie dell'acqua (quattro opzioni di inclinazione)
- 3** insert the stiffening clamp into the holes in the upper rim, this would prevent the gaping from pressure of growing plant roots • do otvorů v horním lemu vložte sponu pro zpevnění tvaru, při narůstajícím objemu kořenů květiny tak zabráníte rozevírání vívlem tlaku • Um die Form zu stabilisieren klemmen Sie den beigefügten Stabilisierungsbügel (B) in die vorgesehenen Öffnungen an der Oberkante des Blumenkastens ein. Bei zunehmendem Volumen der Pflanzenwurzeln können Sie damit ein Verformen durch den Druck verhindern. • introduzca la grapa (B) en los agujeros en el borde superior para reforzar la forma. Así se evita la deformación causada por la presión del volumen creciente de las raíces de la planta • insérez l'attache (B) dans les orifices du bord supérieur pour le maintien de la forme. Vous empêcherez ainsi l'écartement dû à la pression, lors de l'augmentation du volume des racines des plantes • do otvorů v hornom okraji vložte sponu (B) na vystuženie tvaru. Pri zväčšujúcom sa objeme koreňov rastlín sa tak zabráni rozťahovaniu vplyvom tlaku • do otvorów w górnej krawędzi włóż klamrę (B) dla wzmocnienia/usztywnienia kształtu. Przy narastającej objętości korzeni kwiatów w ten sposób zapobiegiesz rozszerzeniu w wyniku nacisku • inserire la graffa (B) nei fori sul lembo superiore per rinforzare la struttura. In questo modo si impedisce che il sistema si apra a causa della pressione in caso di aumento del volume delle radici della pianta