

NORDLYS

HOME & LIVING

Notice de montage

Montageanleitungen

Instrucciones de montaje

Istruzioni di montaggio

Side table MIHARA

Table d'appoint MIHARA

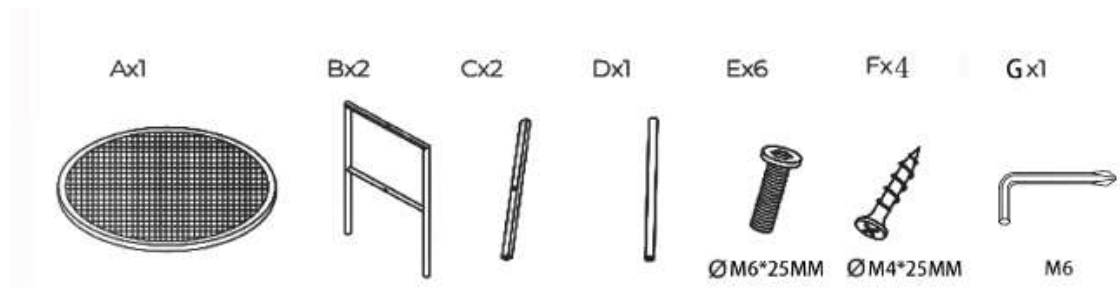
Beistelltisch MIHARA

Mesa auxiliar MIHARA

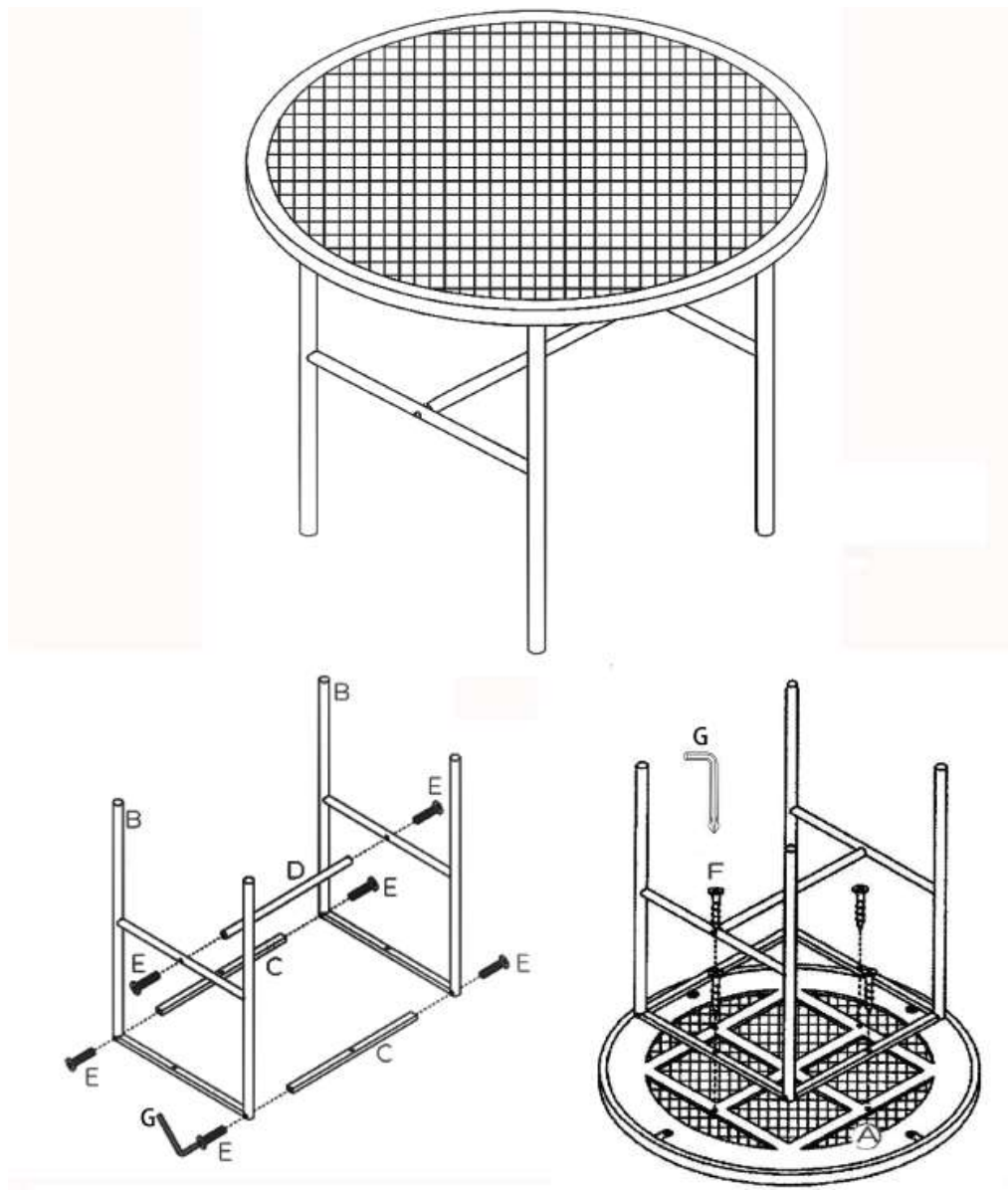
Tavolino MIHARA



Material list



Assembly



WARNINGS AND SAFETY INFORMATION	AVERTISSEMENTS ET INFORMATIONS DE SÉCURITÉ
<ol style="list-style-type: none"> 1. The furniture must be assembled according to the instructions provided by the manufacturer; otherwise, there is a risk of accidents or product damage. 2. Ensure you have all the necessary tools for furniture assembly, such as a flat-head screwdriver, Phillips-head screwdriver, hammer, scissors, etc. 3. The furniture should not be used if any structural part is damaged or missing. 4. The product should be placed on a flat, hard surface; otherwise, it may cause instability and risk tipping over. This may also cause deformation of the furniture components. 5. When moving the product, it should be grasped with both hands by the stationary parts, usually the vertical elements (legs, sides). Do not hold the horizontal parts, as they may not support the weight of the entire piece. 6. It is prohibited to sit or stand on the furniture or use it as a platform or step. The furniture is not designed to support high loads, and such actions could lead to serious damage or accidents. Adhere to the maximum recommended load specified in the assembly instructions. 7. Do not use the furniture contrary to its intended purpose. 8. Children must not be allowed to participate in furniture assembly. Secure the assembly area and all components, including packaging, to keep them away from children. Swallowing packaging elements or accessories can cause choking or suffocation. 9. Furniture is not for playing; do not walk, run, jump, or stand on it. 10. Do not place furniture closer than 1.5 meters to active heat sources such as radiators, stoves, fireplaces, heaters, eco-fireplaces, etc. 11. Furniture may have sharp edges or corners; ensure they are properly secured to protect children. 12. It is forbidden to make changes or modifications to the furniture's construction, as this may cause accidents or health hazards. The manufacturer is not responsible for furniture used with significant structural changes. 13. It is prohibited to sit, stand, or place chairs or other heavy objects on the table/bench. 14. Tables/benches should be placed on a hard and even surface. They should not be placed upside down or on their side. 15. Do not go under the table/bench due to the possibility of protruding mounting elements. 16. Moving the table/bench in a deployed state by the top plates may cause damage. 17. Leaning your entire body weight on the edge of the tabletop may cause instability or damage to the furniture. 18. Furniture containing glass elements should be kept out of reach of children. 19. Do not overtighten screws; this can damage the furniture body or mounting, leading to a loss of stability and durability. 20. Periodically check all screws and tighten them if necessary. Loose screws can lead to accidents and injuries to the user. 	<ol style="list-style-type: none"> 1. Le mobilier doit être assemblé conformément aux instructions fournies par le fabricant, faute de quoi il existe un risque d'accidents ou de dommages au produit. 2. Assurez-vous de disposer de tous les outils nécessaires pour l'assemblage, tels qu'un tournevis à tête plate, un tournevis cruciforme, un marteau, des ciseaux, etc. 3. Le mobilier ne doit pas être utilisé si une pièce structurelle est endommagée ou manquante. 4. Le produit doit être placé sur une surface plane et dure ; sinon, cela peut provoquer une instabilité et un risque de basculement. Cela peut également entraîner une déformation des composants du mobilier. 5. Lors du déplacement du produit, il doit être saisi à deux mains par les parties fixes, généralement les éléments verticaux (pieds, côtés). Ne tenez pas les parties horizontales, car elles pourraient ne pas supporter le poids de l'ensemble. 6. Il est interdit de s'asseoir ou de se tenir debout sur le mobilier, ou de l'utiliser comme plateforme ou marche. Le mobilier n'est pas conçu pour supporter des charges importantes, et de telles actions pourraient causer des dommages graves ou des accidents. Respectez la charge maximale recommandée spécifiée dans les instructions d'assemblage. 7. N'utilisez pas le mobilier à des fins contraires à son usage prévu. 8. Les enfants ne doivent pas participer à l'assemblage du mobilier. Sécurisez la zone d'assemblage et toutes les pièces, y compris l'emballage, pour les tenir éloignés des enfants. L'ingestion d'éléments d'emballage ou d'accessoires peut entraîner des risques d'étouffement ou de suffocation. 9. Le mobilier n'est pas un jouet ; ne marchez pas, ne courez pas, ne sautez pas et ne vous tenez pas dessus. 10. Ne placez pas le mobilier à moins de 1,5 mètre de sources de chaleur actives telles que radiateurs, poêles, cheminées, chauffages, foyers écologiques, etc. 11. Le mobilier peut avoir des bords ou des coins tranchants ; assurez-vous qu'ils sont correctement sécurisés pour protéger les enfants. 12. Il est interdit de modifier ou d'apporter des changements à la structure du mobilier, car cela peut entraîner des accidents ou des risques pour la santé. Le fabricant décline toute responsabilité pour les meubles modifiés de manière significative. 13. Il est interdit de s'asseoir, de se tenir debout ou de placer des chaises ou d'autres objets lourds sur la table ou le banc. 14. Les tables et les bancs doivent être placés sur une surface dure et plane. Ils ne doivent pas être placés à l'envers ou sur le côté. 15. N'allez pas sous la table ou le banc, car des éléments de fixation saillants pourraient être présents. 16. Déplacer la table ou le banc dans un état déployé en les tenant par les plateaux peut causer des dommages. 17. S'appuyer de tout son poids sur le bord du plateau de table peut entraîner une instabilité ou des dommages au mobilier. 18. Les meubles contenant des éléments en verre doivent être tenus hors de portée des enfants. 19. Ne serrez pas excessivement les vis ; cela pourrait endommager le corps du meuble ou les fixations, entraînant une perte de stabilité et de durabilité. 20. Vérifiez périodiquement toutes les vis et serrez-les si nécessaire. Des vis desserrées peuvent provoquer des accidents et des blessures pour l'utilisateur.
<p>MAINTENANCE AND CARE INSTRUCTIONS</p>	<p>INSTRUCTIONS D'ENTRETIEN ET DE MAINTENANCE</p>
<ol style="list-style-type: none"> 1. Use cleaning agents intended for upholstered furniture to clean dirty upholstery. 2. Clean wooden parts with generally available cleaning agents for wooden surfaces that do not scratch. 3. Clean plastic parts with generally available cleaning agents for plastics that do not scratch. 4. Clean metal parts with generally available cleaning agents for metal surfaces that do not scratch. 5. Clean glass or ceramic parts with generally available cleaning agents for glass or ceramic surfaces that do not scratch. 	<ol style="list-style-type: none"> 1. Utilisez des produits nettoyants adaptés aux meubles rembourrés pour nettoyer les tissus tachés. 2. Nettoyez les parties en bois avec des produits d'entretien disponibles dans le commerce pour surfaces en bois qui ne rayent pas. 3. Nettoyez les parties en plastique avec des produits d'entretien disponibles dans le commerce pour plastiques qui ne rayent pas. 4. Nettoyez les parties en métal avec des produits d'entretien disponibles dans le commerce pour surfaces métalliques qui ne rayent pas. 5. Nettoyez les parties en verre ou en céramique avec des produits d'entretien disponibles dans le commerce pour surfaces en verre ou en céramique qui ne rayent pas.
<p>DISPOSAL INSTRUCTIONS</p>	<p>INSTRUCTIONS DE MISE AU REBUT</p>
<p>The product must be disposed of in accordance with current environmental protection and waste management regulations. For proper recycling, contact local authorities or a company specializing in the disposal of household waste, including bulky items, for further information on the nearest designated collection point.</p>	<p>Le produit doit être éliminé conformément aux réglementations en vigueur sur la protection de l'environnement et la gestion des déchets. Pour un recyclage approprié, contactez les autorités locales ou une entreprise spécialisée dans l'élimination des déchets ménagers, y compris les objets encombrants, pour obtenir des informations sur le point de collecte désigné le plus proche. INFORMATIONS SUR LA GARANTIE</p>
<p>WARRANTY INFORMATION</p>	<p>NORDLYS offre une garantie de 24 mois sur tous ses produits. Cela concerne uniquement les défauts de fabrication</p>
<p>NORDLYS provides a 24-month warranty on all its products. It covers only manufacture defects</p>	

