

XL CLEAR GLASS MONITOR STAND

3000107 - User Guide

Please read all instructions carefully and retain for future reference.

This unit is intended for indoor use only. Do not use this unit for any purpose that is not explicitly specified in this manual.

This unit is not a toy and is not suitable for use by children. Children should be supervised at all times around this unit.

CAUTION: This unit contains small parts and components which pose a choking hazard to children and animals. Keep these parts clear from children and pets.

Check the contents of the packaging against this manual to ensure there are no missing or defective parts. Never use defective parts.

Install only as instructed within this manual. Any deviation or short-cut may lead to incorrect assembly or be considered customer misuse. Improper assembly may cause damage or serious injury.

Do not use power tools to assemble this unit.

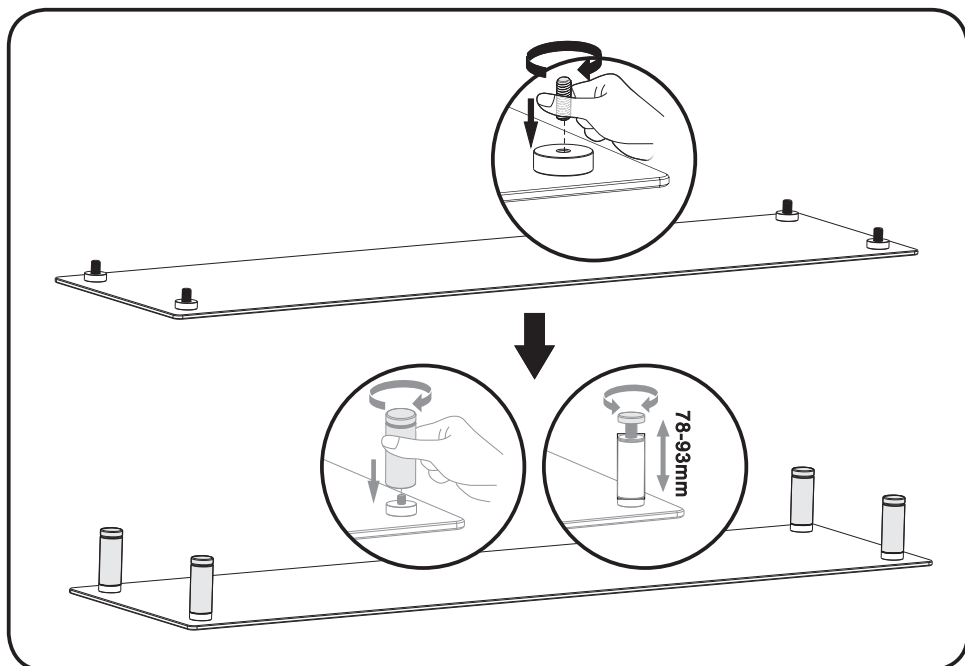
Do not over-tighten the fixings or screws.

Ensure the supporting surface will safely support the combined weight of the any and all hardware and supporting components before installation.

WARNING! Do not exceed the maximum stated load capacity of **20kg/44lbs**. Placing weights heavier than recommended may result in damage or serious injury.

To ensure continued safety, check that the unit is secure and safe to use at regular intervals (every 3 months). Take appropriate action to rectify any unstable or unsafe parts.

This unit contains glass parts. Do not subject the glass parts to sudden shock, knocks or quick changes in temperature. The unit may fracture and will form small, sharp shards. Take extreme care when handling broken glass.



CUSTOMER SERVICES

If, for any reason, you are having difficulty using this product, please contact: **hello@domu.co.uk**

DISPOSAL INFORMATION

Please recycle where facilities exist. Check with your local authority for recycling advice.

WARRANTY

To register your product and find out if you qualify for a free extended warranty please go to **www.Vonhaus.com/warranty**.

Please retain a proof of purchase receipt or statement as proof of the purchase date.

The warranty only applies if the product is used solely in the manner indicated in the Warnings page of this manual, and all other instructions have been followed accurately. Any abuse of the product or the manner in which it is used will invalidate the warranty.

Returned goods will not be accepted unless re-packaged in its original packaging and accompanied by a relevant and completed returns form. This does not affect your statutory rights.

No rights are given under this warranty to a person acquiring the product second-hand or for commercial or communal use.

COPYRIGHT

All material in this instruction manual are copyrighted by DOMU Brands.

Any unauthorised use may violate worldwide copyright, trademark, and other laws.

Thank you for purchasing the XL Clear Glass Monitor Stand.

VonHaus® is a registered trademark of DOMU Brands Ltd
Made in China for DOMU Brands Ltd M24 2RW.

PUPITRE XL POUR MONITEUR EN VERRE TRANSPARENT

3000107- Manuel de l'utilisateur

Veillez lire attentivement ces instructions et conservez-les pour pouvoir les consulter à l'avenir.

Cette unité est uniquement conçue pour une utilisation en intérieur. N'utilisez pas cette unité à d'autres fins que celles explicitement précisées dans ce mode d'emploi.

Cette unité n'est pas un jouet et ne doit pas être utilisée par les enfants. Lorsqu'ils se trouvent autour de cette unité, les enfants devraient toujours être supervisés.

ATTENTION : Cette unité contient de petites pièces et composants qui pourraient présenter un danger pour les enfants et les animaux. Tenez éloigné des enfants et des animaux.

Vérifiez le contenu de l'emballage vis-à-vis de ce mode d'emploi pour vous assurer qu'aucune pièce ne manque ou n'est défectueuse. N'utilisez jamais de pièces défectueuses.

Installez uniquement comme indiqué dans ce mode d'emploi. Tout écart ou raccourci pourrait conduire à un assemblage incorrect ou être considéré comme un emploi abusif de la part du client. Un assemblage incorrect pourrait entraîner des dégâts ou de graves blessures.

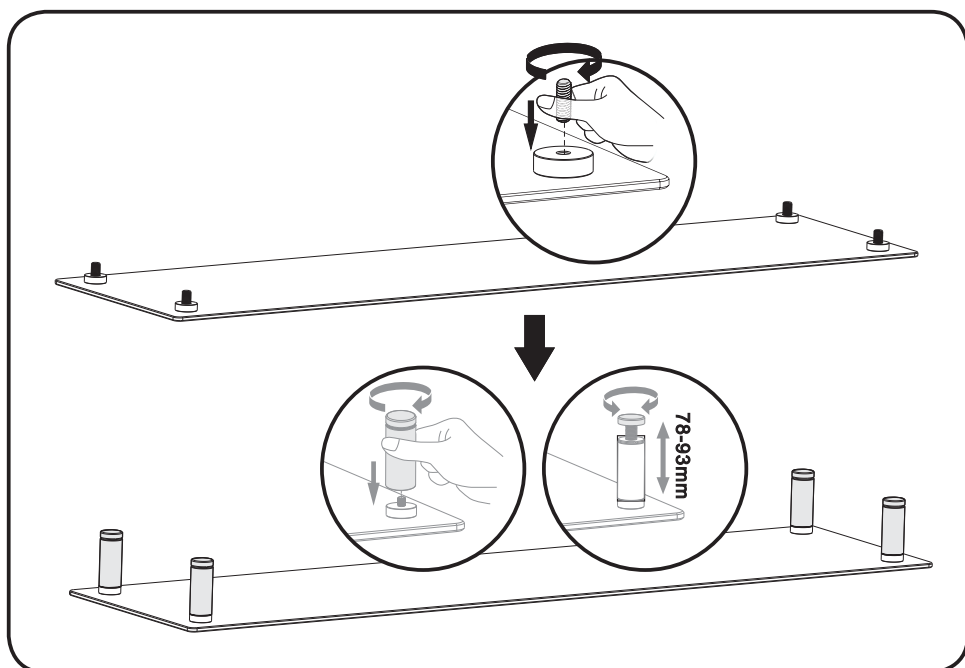
N'utilisez pas d'outils électriques pour assembler cette unité. Ne serrez pas trop les fixations ou les vis.

Vérifiez, avant installation, que la surface porteuse soutiendra sans problème le poids combiné de des équipements, de tous les matériels et des éléments de soutien.

ATTENTION ! Ne dépassez pas la capacité de charge maximale de **20kg/44 lb**. Placer des poids plus lourds que le poids recommandé pourrait donner lieu à des dégâts et à des blessures graves.

Pour assurer la sécurité, vérifiez à intervalles réguliers que l'unité est stable et peut être utilisée sans risque (tous les 3 mois). Prenez les mesures appropriées pour rectifier les pièces instables ou dangereuses.

Cette unité contient des pièces en verre. Ne soumettez pas les pièces en verre à des chocs soudains, des coups ou des changements rapides de température. Cette unité pourrait se briser en formant de petits éclats coupants. Faites extrêmement attention lorsque vous manipulez du verre cassé.



SERVICES À LA CLIENTÈLE

Si, pour une raison ou une autre, vous rencontrez des difficultés lors de l'utilisation de ce produit, veuillez contacter hello@domu.co.uk

RECYCLAGE

Veuillez recycler là où il existe des installations adéquates. Vérifiez auprès de vos autorités locales pour obtenir des conseils sur le recyclage.

GARANTIE

Pour enregistrer votre produit et découvrir si vous vous qualifiez pour une extension gratuite de garantie, rendez-vous sur www.Vonhaus.com/warranty.

Conservez une preuve d'achat, reçu ou attestation, pour prouver la date de l'achat.

La garantie ne s'applique que si le produit a été utilisé de la manière indiquée dans la section de la page des avertissements de ce manuel et que toutes les instructions ont été suivies de manière précise. Tous les abus réalisés sur le produit, dans la manière dont il a été utilisé, rendront la garantie caduque.

Les marchandises renvoyées ne seront acceptées que si elles sont remballées dans leur emballage d'origine et accompagnées d'un formulaire de retour adéquat et rempli. Ceci n'affecte pas vos droits statutaires.

Cette garantie n'accorde aucun droit à une personne obtenant le produit de seconde main ou à des fins d'utilisation commerciale ou communale.

DROITS D'AUTEUR

Toutes les informations de ce manuel d'utilisation sont protégées par droit d'auteur par DOMU Brands.

Toute utilisation non autorisée pourrait enfreindre les lois mondiales de droit d'auteur, de marque déposée ainsi que d'autres lois.

Merci d'avoir acheté le Pupitre XL pour moniteur en verre transparent

VonHaus® est une marque déposée de DOMU Brands Ltd
Fabriqué en Chine pour DOMU Brands Ltd M24 2RW

XL KLARER GLAS MONITOR-STAND

3000107 - Benutzerhandbuch

Bitte lesen Sie alle Anweisungen sorgfältig durch und bewahren Sie sie für zukünftige Referenz auf.

Dieses Gerät ist nur für den Gebrauch in Innenräumen vorgesehen. Verwenden Sie dieses Gerät nicht für Zwecke, die nicht ausdrücklich in diesem Handbuch aufgeführt sind.

Dieses Gerät ist kein Spielzeug und nicht für Kinder geeignet. Kinder sollten jederzeit rund um dieses Gerät beaufsichtigt werden.

VORSICHT: Dieses Gerät enthält Kleinteile und Komponenten, die eine Erstickungsgefahr für Kinder und Tiere darstellen. Halten Sie diese Teile von Kindern und Haustieren fern.

Überprüfen Sie den Inhalt der Verpackung anhand dieser Anleitung, um sicherzustellen, dass keine fehlenden oder defekten Teile vorhanden sind. Verwenden Sie niemals defekte Teile.

Installieren Sie nur gemäß den Anweisungen in diesem Handbuch. Jede Abweichung oder Abkürzung kann zu einer falschen Montage führen oder als Missbrauch des Benutzers betrachtet werden. Eine unsachgemäße Montage kann zu Schäden oder schweren Verletzungen führen.

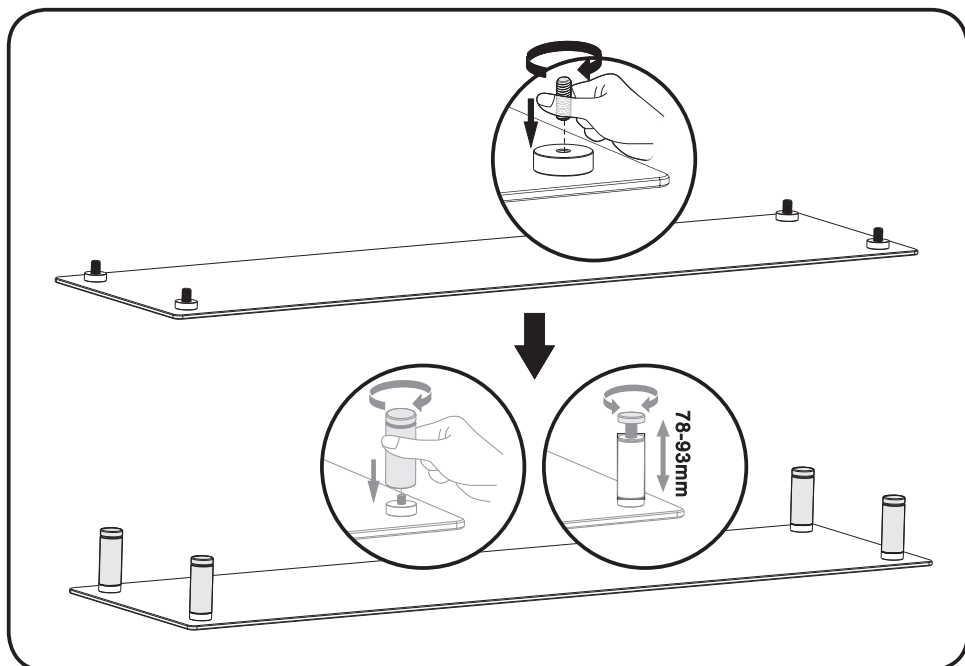
Verwenden Sie keine Elektrowerkzeuge, um dieses Gerät zu montieren. Ziehen Sie die Befestigungen oder Schrauben nicht zu fest an.

Stellen Sie sicher, dass die Stützfläche das kombinierte Gewicht der einzelnen Hardware und der unterstützenden Komponenten vor der Installation sicher trägt.

WARNUNG! Überschreiten Sie nicht die maximale Belastbarkeit von **20kg**. Gewichte, die schwerer als empfohlen sind, können zu schweren Verletzungen führen.

Um die Sicherheit zu gewährleisten, überprüfen Sie in regelmäßigen Abständen (alle 3 Monate), ob das Gerät sicher und sicher ist. Ergreifen Sie geeignete Maßnahmen, um instabile oder unsichere Teile zu beheben.

Diese Einheit enthält Glasteile. Setzen Sie die Glasteile keinen plötzlichen Stößen, Schlägen oder schnellen Temperaturänderungen aus. Die Einheit kann brechen und kleine, scharfe Scherben bilden. Gehen Sie besonders vorsichtig mit Glasscherben umglass.



KUNDENSERVICE

Wenn Sie aus irgendeinem Grund Probleme bei der Verwendung dieses Produkts haben, wenden Sie sich bitte an: **hello@domu.co.uk**

ENTSORGUNGSIONFORMATIONEN

Bitte recyceln Sie, wo Einrichtungen vorhanden sind. Erkundigen Sie sich bei Ihrer örtlichen Behörde nach Recycling-Empfehlungen.

GARANTIE

Um Ihr Produkt zu registrieren und herauszufinden, ob Sie sich für eine kostenlose erweiterte Garantie qualifizieren, gehen Sie bitte auf:

www.Vonhaus.com/warranty

Bitte bewahren Sie einen Kaufbeleg oder eine Bestätigung als Kaufbeleg auf.

Die Garantie gilt nur, wenn das Produkt ausschließlich in der auf der Seite "Warnungen" dieses Handbuchs angegebenen Weise verwendet wird und alle anderen Anweisungen genau befolgt wurden. Jeder Missbrauch des Produkts oder die Art und Weise, in der es verwendet wird, macht die Garantie ungültig.

Zurückgegebene Waren werden nicht angenommen, es sei denn, sie werden in der Originalverpackung verpackt und von einem entsprechenden und ausgefüllten Rücksendeformular begleitet. Dies hat keinen Einfluss auf Ihre gesetzlichen Rechte.

Im Rahmen dieser Garantie werden keine Rechte an eine Person gewährt, die das Produkt aus zweiter Hand oder zu kommerziellen oder gemeinschaftlichen Zwecken erwirbt.

COPYRIGHT

Das gesamte Material in dieser Bedienungsanleitung unterliegt dem Copyright von DOMU Brands.

Jede nicht autorisierte Nutzung kann weltweite Urheberrechte, Markenrechte und andere Gesetze verletzen.

Vielen Dank für den Kauf des XL klaren Glass Monitorständers.

VonHaus® ist ein eingetragenes Warenzeichen von DOMU Brands Ltd
Made in China für DOMU Brands Ltd. M24 2RW.

SOPORTE XL DE VIDRIO TRANSPARENTE PARA MONITOR

3000107- Guía del Usuario

Por favor lea cuidadosamente todas las instrucciones antes de usar y guárdelas para futura referencia.

Esta unidad está diseñada solo para uso en interiores. No use esta unidad para ningún propósito que no esté explícitamente especificado en este manual.

Esta unidad no es un juguete y no es adecuada para niños. Los niños deben ser supervisados en todo momento alrededor de esta unidad.

PRECAUCIÓN: esta unidad contiene piezas y componentes pequeños que suponen un riesgo de asfixia para niños y animales. Mantenga estas piezas lejos de niños y mascotas.

Verifique el contenido del paquete con este manual para asegurarse de que no faltan piezas o hay piezas defectuosas. Nunca use piezas defectuosas.

Instalar solo como se indica en este manual. Cualquier desviación o atajo puede provocar un montaje incorrecto o ser considerado como un uso incorrecto del cliente. El montaje incorrecto puede causar daños o lesiones graves.

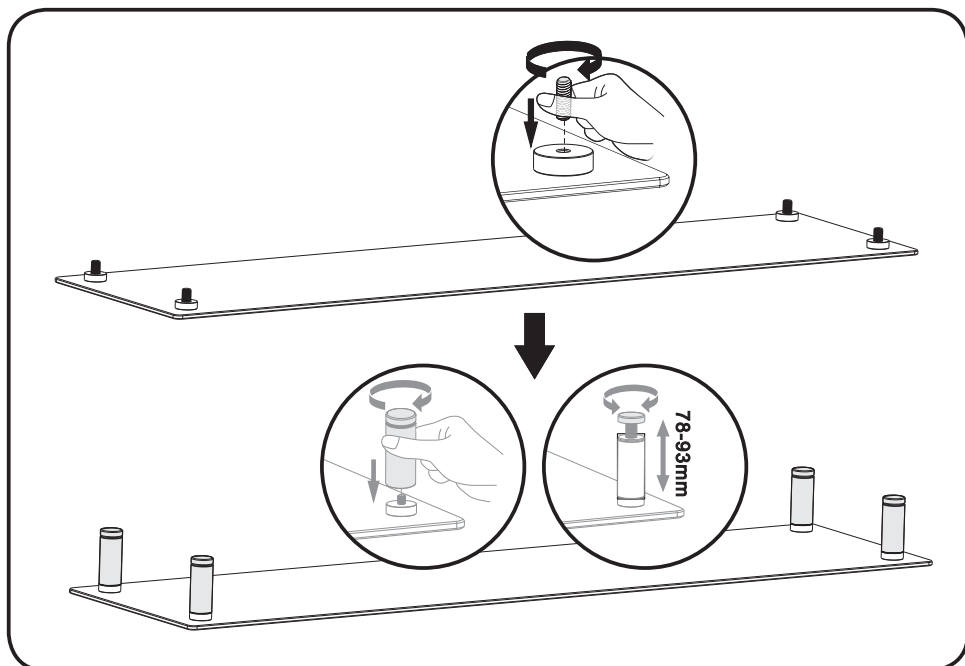
No use herramientas eléctricas para montar esta unidad. No apriete demasiado las fijaciones o tornillos.

Asegúrese de que la superficie de soporte admita de forma segura el peso combinado del hardware y los componentes de soporte antes de la instalación.

¡ADVERTENCIA! No exceda la capacidad de carga máxima indicada de **20 kg / 44 lbs**. Colocar pesos más pesados de lo recomendado puede provocar daños o lesiones graves.

Para garantizar una continua seguridad, verifique que la unidad sea segura para usar a intervalos regulares (cada 3 meses). Tome las medidas apropiadas para rectificar cualquier parte inestable o insegura.

Esta unidad contiene partes de vidrio. No exponga las piezas de vidrio a golpes repentinos o cambios bruscos de temperatura. La unidad se puede fracturar y formar fragmentos pequeños y cortantes. Tenga extremo cuidado cuando maneje vidrios rotos.



SERVICIO AL CLIENTE

Si, por algún motivo, tiene dificultades para utilizar este producto, póngase en contacto con:

hello@domu.co.uk

INFORMACIÓN SOBRE ELIMINACIÓN

Por favor, recicle en las instalaciones correspondientes. Consulte con su autoridad local para obtener consejos sobre reciclaje

GARANTÍA

Para registrar su producto y averiguar si califica para una garantía extendida gratuita, vaya a

www.Vonhaus.com/warranty.

Conserve un comprobante de recibo de compra o extracto como prueba de la fecha de compra.

La garantía solo se aplica si el producto se utiliza únicamente de la manera indicada en la página de Advertencias de este manual, y todas las demás instrucciones se han seguido con precisión. Cualquier abuso del producto o la manera en que se use invalidará la garantía.

Los productos devueltos no se aceptarán a menos que se vuelvan a empaquetar en su embalaje original y acompañados por un formulario de devolución completo y pertinente. Esto no afecta sus derechos legales.

No se otorgan derechos bajo esta garantía a una persona que adquiere el aparato de segunda mano o para uso comercial o comunitario.

DERECHOS DE AUTOR

Todo el material en este manual de instrucciones está protegido por DOMU Brands.

Cualquier uso no autorizado puede violar los derechos de autor, marcas comerciales y otras leyes en todo el mundo.

Gracias por comprar el Soporte XL de vidrio transparente para monitor

VonHaus® es una marca registrada de DOMU Brands Ltd.
Hecho en China para DOMU Brands Ltd M24 2RW.

SUPPORTO PER MONITOR IN VETRO TRASPARENTE XL

3000107- Guida Utente

Si prega di leggere attentamente tutte le istruzioni e di conservarle per un futuro riferimento.

Questa unità è destinata esclusivamente ad un uso interno. Non usare questa unità per scopi non esplicitamente specificati in tale manuale.

Questa unità non è un giocattolo e non è adatto per l'uso da parte dei bambini. I bambini devono essere sorvegliati in ogni momento quando si trovano nei pressi di questa unità.

ATTENZIONE: Questa unità contiene delle piccole parti e componenti che rappresentano un pericolo di soffocamento per i bambini e gli animali. Mantenere queste parti al di fuori dei bambini e degli animali domestici. Controllare il contenuto della confezione con questo manuale per assicurarsi che non vi siano parti mancanti o difettose. Non usare mai parti difettose.

Installare solo come indicato in questo manuale. Qualsiasi deviazione o scorciatoia potrebbe portare ad un montaggio errato o essere considerato un uso improprio da parte del cliente. Un montaggio non corretto potrebbe causare danni o lesioni gravi.

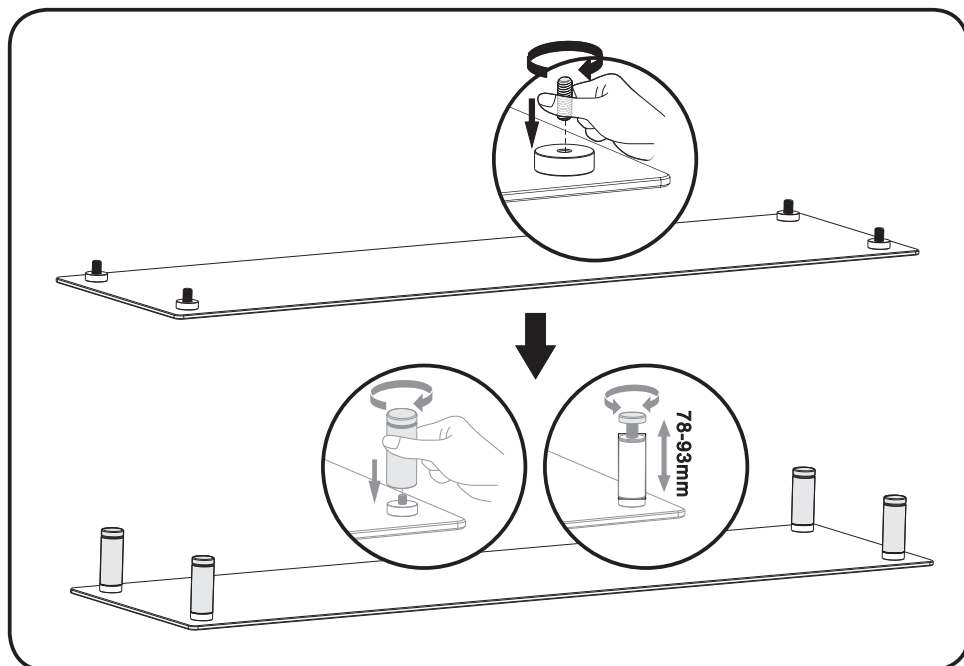
Non utilizzare utensili elettrici per assemblare l'unità. Non serrare eccessivamente i fissaggi o le viti.

Assicurarsi che la superficie di supporto supporti in modo sicuro il peso combinato dell'hardware e dei componenti del supporto prima dell'installazione.

ATTENZIONE! Non superare la capacità massima di carico dichiarata di **20 kg. / 44 libbre.** Il posizionamento di pesi più pesanti di quanto raccomandato potrebbe causare danni o lesioni gravi.

Per garantire una sicurezza continua, verificare ad intervalli regolari (ogni 3 mesi) che l'apparecchio sia ben protetto e sicuro da utilizzare. Adottare tutte le appropriate misure per rettificare qualsiasi parte instabile o pericolosa.

Questa unità contiene parti in vetro. Non sottoporre le parti in vetro ad urti improvvisi, botte o rapidi sbalzi di temperatura. L'unità potrebbe fratturarsi e formerà dei piccoli frammenti affilati. Prestare molta attenzione quando si maneggia il vetro rotto.



SERVIZIO CLIENTI

Se, per un qualsiasi motivo, si avesse difficoltà nell'utilizzare questo prodotto, si è pregati di contattare:
hello@domu.co.uk

INFORMAZIONI PER LO SMALTIMENTO

Si prega di effettuare il riciclaggio laddove esistono strutture per il conferimento. Consultare le autorità del posto per informazioni circa il riciclaggio.

GARANZIA

Per registrare il prodotto e sapere se si abbia diritto ad una garanzia estesa gratuita, visitare la pagina web
www.Vonhaus.com/warranty.

Si prega di conservare una prova della ricevuta di acquisto o una dichiarazione come prova della data di acquisto.

La garanzia si applica solo se il prodotto viene usato esclusivamente nel modo indicato nella pagina delle Avvertenze del presente manuale, e se tutte le altre istruzioni siano state seguite accuratamente. Qualsiasi abuso del prodotto o il modo in cui viene utilizzato invaliderà la garanzia.

La merce restituita non sarà accettata se non riconfezionata nella confezione originale e se non sarà accompagnata da un pertinente e completato modulo di reso. Ciò non pregiudica i diritti legali.

La presente garanzia non viene ad assegnare diritti ad una persona che acquisisce il prodotto di seconda mano o per uso commerciale o comunale.

COPYRIGHT

Tutto il materiale in questo manuale di istruzioni è protetto da Copyright da DOMU Brands.

Qualsiasi uso non autorizzato potrebbe comportare la violazione del copyright, il marchio e altre Leggi in tutto il mondo.

Grazie per aver acquistato il Supporto per Monitor in Vetro Trasparente XL.

VonHaus® è un marchio registrato di DOMU Brands Ltd
Made in China per DOMU Brands Ltd M24 2RW.

USER NOTES

USER NOTES
