

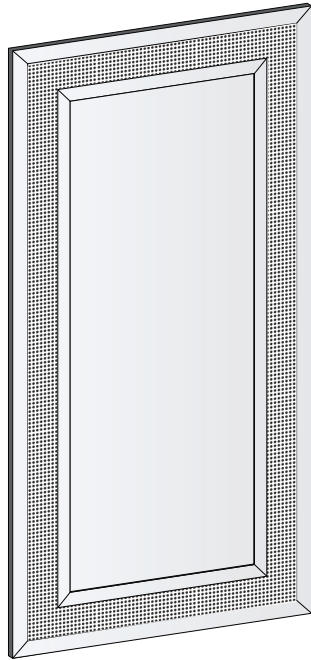
INSTRUCTIONS

ANWEISUNG

取扱説明書

INSTRUCTION

사용설명서



*Two people for assembly
*Installieren zwei Personen zusammen
*2人作業が必要です

Product Name: Art mirror
JJ-XM798-V1

Manufacturer: Yingbo Luo

Address: Tangkengwei Tanguang Village, Tangnan Town, Fengshun County,
Meizhou, Guangdong 514300

REPÚBLICA POPULAR DE CHINA

Country of origin: Made in China

Email: Artloge@wisfor.com

Warning:

Fragile items, handle with care

Zerbrechlich - Vorsichtig behandeln

Fragiles, Manipuler avec précaution

Fragile, maneggiare con cura

Frágil, manipular con cuidado

Delikatne, obchodzić się ostrożnie



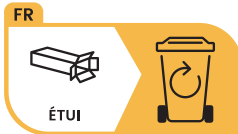
C&E Connection
E-Commerce (DE) GmbH
Zum Linnegraben 20, 65933,
Frankfurt am Main, Germany
info@ce-connection.de



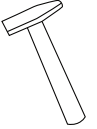
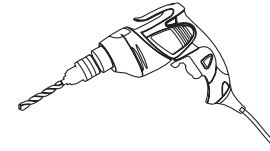
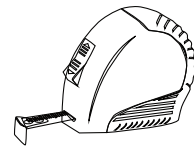
Company: YH Consulting Limited
Address: C/O YH Consulting Limited Office 147,
Centurion House, London Road,
Staines-upon-Thames, Surrey, TW18 4AX



Artloge



FR
Ce meuble se recycle,
s'il n'est plus utilisable
déposez-le en déchèterie.
Notice à trier.
Pour en savoir plus:
www.quefairedemesdechets.fr



1. Please prepare all the shown tools before installation.
2. Strongly recommend that two people for assembling as the mirror is heavy.

1. Bitte bereiten Sie die oben genannten Werkzeuge vor der Installation vor.
2. Der Spiegel ist schwer, bitte zwei Personen, um die Installation zu erledigen.

1. 鏡を取り付ける前に、上の工具を予め用意ください。
2. 鏡が重いので、2人で取り付けることを進めます。

1. Avant d'installer le miroir, préparez les outils d'installation
2. Il est recommandé que deux personnes installent ensemble

1. 거울을 설치하기 전에 사용할 설치 도구를 미리 준비해 두십시오.
2. 거울이 무거우니 두사람이 함께 설치하는 것을 권장합니다.

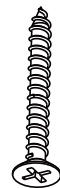
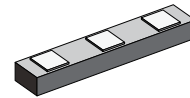
Sponge pad *2

Schwammpolster *2

スポンジマット *2

Coussin éponge *2

스펀지패드 *2



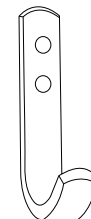
Screws *4

Schrauben *4

ネジ *4

Vis *4

나사 *4



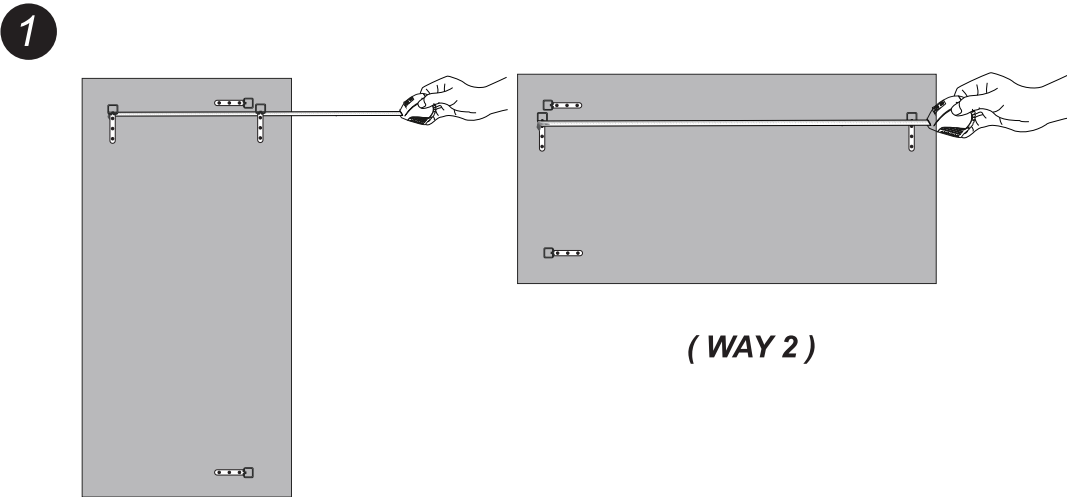
Hanger*2

Haken*2

フック*2

Crochet*2

고리*2



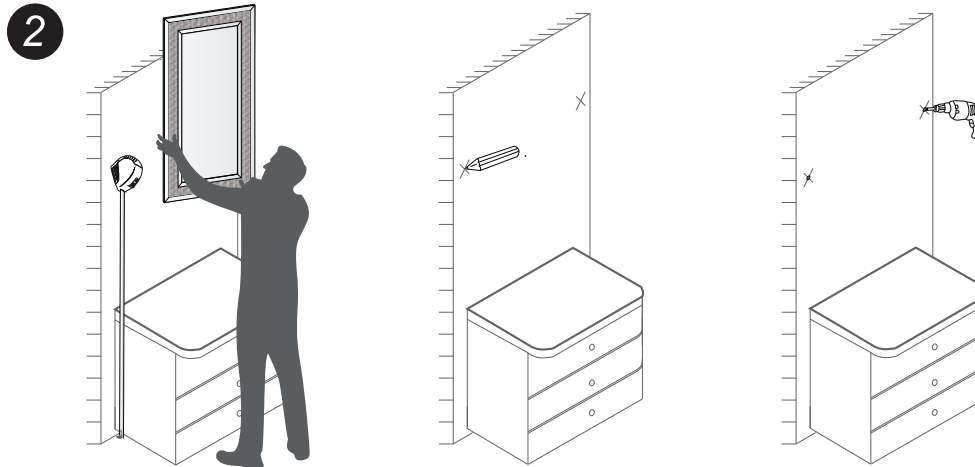
1. Measure the distance of mirror hook with a tape measure

1. Messen Sie mit einem Lineal den Abstand des Hakens hinter dem Spiegel

1. 鏡背面の2つのフックの距離を測ります。

1. Mesurez la distance entre les crochets derrière le miroir

1. 거울 뒷면 걸쇠의 거리를 자로 재십시오.



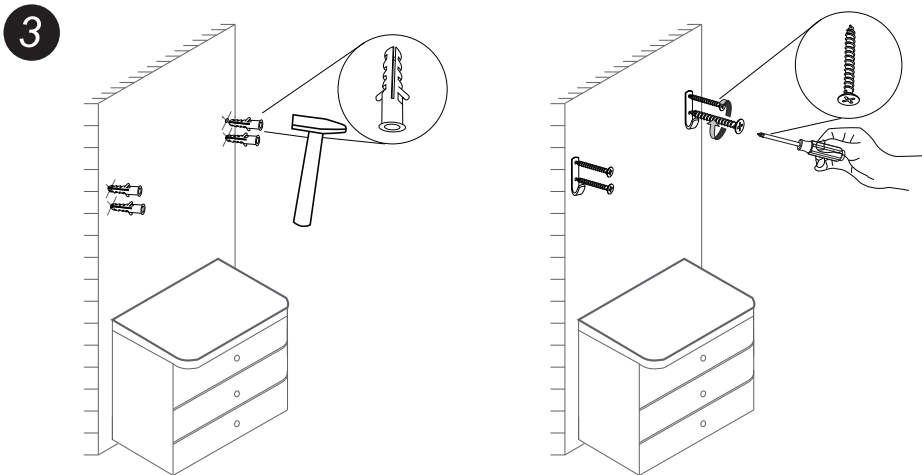
2. Measure the best installation height, mark with a pencil and drill the marks

2. Bestätigen Sie die Höhe und markieren Sie sie mit einem Bleistift

2. 壁面の希望の高さに鉛筆でネジ穴の位置をマーキングして、電動ドリルを使って、下穴を開けます。

2. Confirmez la hauteur d'installation du miroir, marquez avec un crayon et percez des trous

2. 맞은 높이를 확인하고 연필로 표시를 하고 구멍을 뚫으십시오.



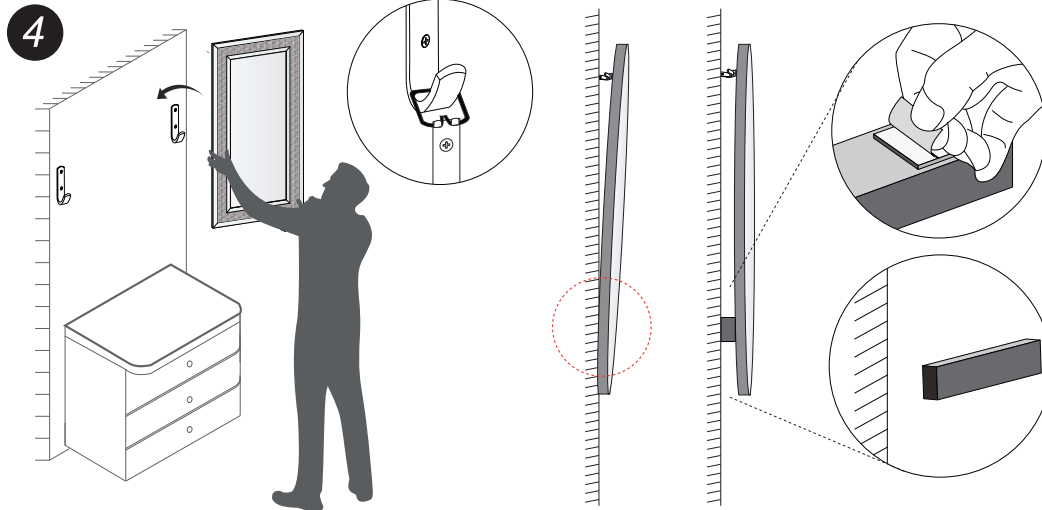
3. Drive the screws and hooks into the hole

3. Schrauben und Haken eindrehen

3. ネジとフック締めます。

3. Visser les vis et les crochets

3. 나사와 후크를 비틀어 넣으십시오.



4. Hang up the mirror, attach the sponge pads to the back of mirror to prevent tilting

4. Hängen Sie den Spiegel auf und kleben Sie eine Schwammunterlage darunter, damit der Spiegel nicht kippt

4. 鏡を壁に掛けます。鏡の傾きを防ぐため、図のように、スポンジマットを貼り付けます。

4. Accrochez le miroir et mettez une éponge derrière le miroir pour éviter d'incliner le miroir

4. 거울을 걸고 뒤에 스펀지패드를 붙여 거울이 기울지 않도록 하십시오.