

Portable Basketball Hoop Stand
Support de Panier de Basket-ball Portable

SP37869

USA office: Fontana AUS office: Truganina GBR office: Ipswich FRA office: Saint Vigor d'Ymonville

If you're having difficulty, our friendly
customer team is always here to help.



USA:cs.us@costway.com
AUS:cs.au@costway.com
GBR:cs.uk@costway.com
FRA:cs.fr@costway.com

THIS INSTRUCTION BOOKLET CONTAINS **IMPORTANT** SAFETY INFORMATION. PLEASE READ AND KEEP FOR FUTURE REFERENCE.

EN



Before You Start

- ⚠ Please read all instructions carefully.
- ⚠ Retain instructions for future reference.
- ⚠ Separate and count all parts and hardware.
- ⚠ Read through each step carefully and follow the proper order.
- ⚠ We recommend that, where possible, all items are assembled near to the area in which they will be placed in use, to avoid moving the product unnecessarily once assembled.
- ⚠ Always place the product on a flat, steady and stable surface.
- ⚠ Keep all small parts and packaging materials for this product away from babies and children as they potentially pose a serious choking hazard.

FR



Avant de Commencer

- ⚠ Veuillez lire attentivement toutes les instructions.
- ⚠ Conservez les instructions pour vous y référer ultérieurement.
- ⚠ Vérifiez toutes les pièces et les accessoires.
- ⚠ Lisez attentivement chaque étape et suivez l'ordre correct.
- ⚠ Nous recommandons que, dans la mesure du possible, tous les produits soient assemblés à proximité de la zone où ils seront utilisés, afin d'éviter tout déplacement inutile du produit une fois assemblé.
- ⚠ Placez toujours le produit sur une surface plane et stable.
- ⚠ Conservez toutes les petites pièces de ce produit et les matériaux d'emballage hors de portée des bébés et des enfants, car ils pourraient présenter un risque d'étouffement.

Hardware List /Liste des Accessoires

F



ALLEN WRENCH (PROVIDED)
/ CLÉ ALLEN (FOURNIE)



DOUBLE BOX END WRENCH (PROVIDED)
/ CLÉ À DOUBLE EMBOUT (FOURNIE)



2 PERSON ASSEMBLY / MONTAGE PAR 2 PERSONNES



APPROXIMATELY 20 MIN. ASSEMBLY / ENVIRON 20 MINUTES D'ASSEMBLAGE

A x2



B x2



C x2



D x2



H x2



G x1



I x2



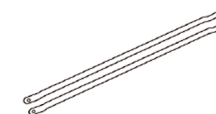
PARTS /PIÈCES

1 x3



Axle Set / Essieux

2 x2



Lower Left and Right Brace / Support inférieur gauche et droit

3 x1



Backboard frame / Cadre du panneau arrière

4 x1



Top Pole
/ Mât supérieur

5 x1



Middle Pole
/ Mât central

6 x1



Lower Pole
/ Mât inférieur

7 x1



Goal Ring
/ Anneau de but

8 x1



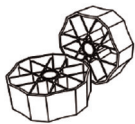
Backboard
/ Panneau arrière

9 x1



Net
/ Filet

10 x2



Wheels
/ Roues

11 x1



Base
/ Base

1

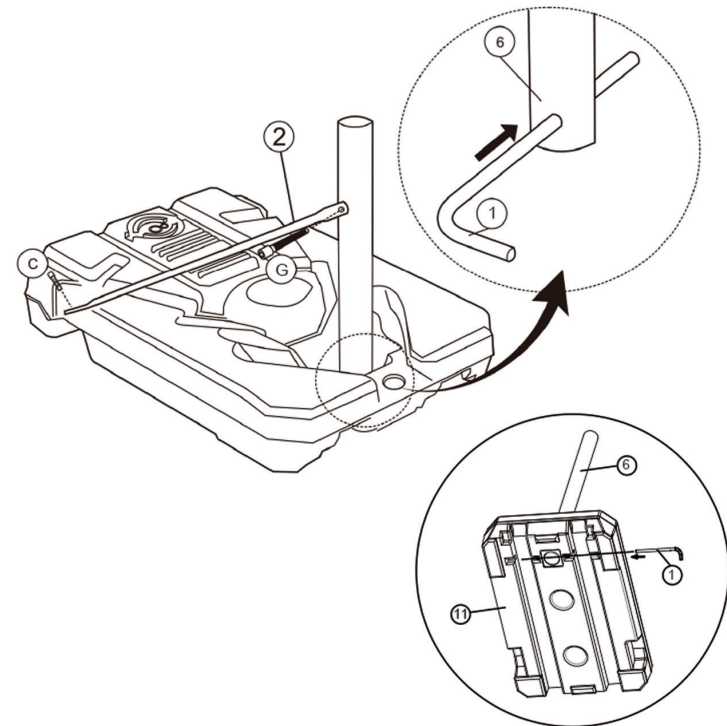
EN: Position the lower pole (Part 6) on the base (Part 11). Slide the axle (Part 1) through the base and lower pole to secure them on place.

Attach the left and right lower brace (Part 2) to the base and the lower pole. Secure them with screw sets (Part C and Part G).

Note: Adjusting screws are at back of the pole.

FR: Placez le mât inférieur (pièce 6) sur la base (pièce 11). Faites glisser l'essieu (pièce 1) à travers la base et le mât inférieur pour les fixer en place. Fixez les supports inférieurs gauche et droit (pièce 2) à la base et au mât inférieur. Fixez-les avec les jeux de vis (pièce C et pièce G).

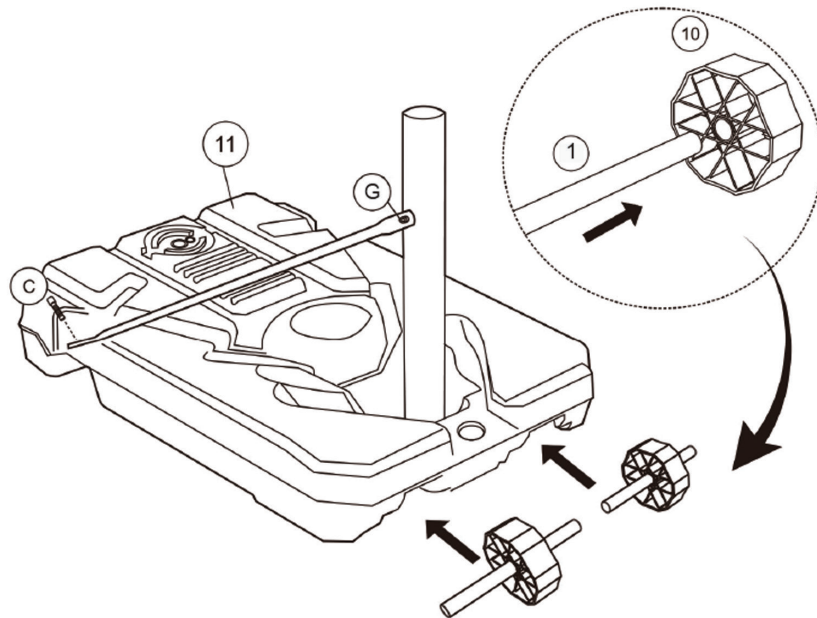
Remarque : Les vis de réglage se trouvent à l'arrière du mât.



2

EN: Slide the axle (Part 1) through the wheels (Part 10) and position the wheel to the base and knock in to secure them.

FR: Faites glisser l'essieu (pièce 1) dans les roues (pièce 10), positionnez la roue sur la base et enfoncez-la pour la fixer.

**3**

EN: Remove the cap from the hole and fill the base with sand or water.

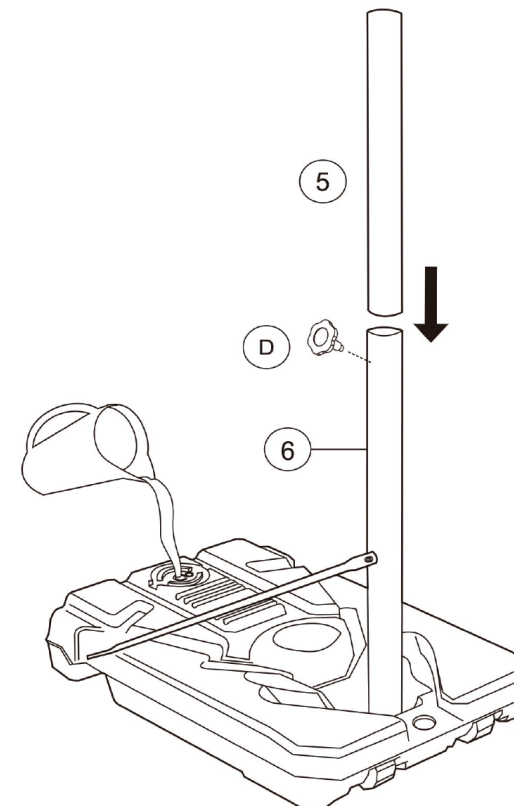
Insert the middle pole (Part 5) into the lower pole (Part 6), secure with screw (Part D) (The screw should be flush with the pole).

Note: Adjusting screws are at back of the pole.

FR: Retirez le bouchon du trou et remplissez la base de sable ou d'eau.

Insérez le mât central (pièce 5) dans le mât inférieur (pièce 6) et fixez-le avec la vis (pièce D) (la vis doit être au même niveau que le mât).

Remarque : Les vis de réglage se trouvent à l'arrière du mât.



4

EN: Attach the backboard frame (Part 3) and goal ring (Part 7) to the backboard (Part 8) using bolts, nut & washers set (Part H). The bolts will go through as the order "goal ring (Part 7)-backboard (Part 8)-backboard frame (Part 3)-bolts, nut & washers set (Part H).

Adjust backboard frame (Part 3) to the proper angle for the nut on the backboard. Fix it to the backboard (Part 8) using another two screw and washer sets (Part A).

Secure the Top Pole (Part 4) to the backboard frame (Part 3) as shown.

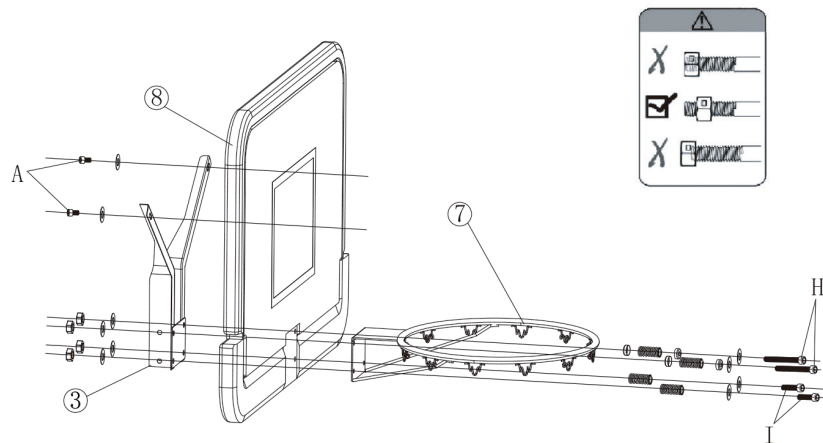
The holes on the pole which should be toward the backside of backboard.

FR: Fixez le cadre du panneau arrière (pièce 3) et l'anneau de but (pièce 7) au panneau arrière (pièce 8) à l'aide de boulons, d'écrous et de rondelles (pièce H). Les boulons passent dans l'ordre suivant : « anneau de but (pièce 7) - panneau arrière (pièce 8) - cadre du panneau arrière (pièce 3) - boulons, écrou et rondelles (pièce H) ».

Ajustez le cadre du panneau arrière (pièce 3) à l'angle approprié pour l'écrou du panneau arrière. Fixez-le au panneau arrière (pièce 8) à l'aide de deux autres jeux de vis et de rondelles (pièce A).

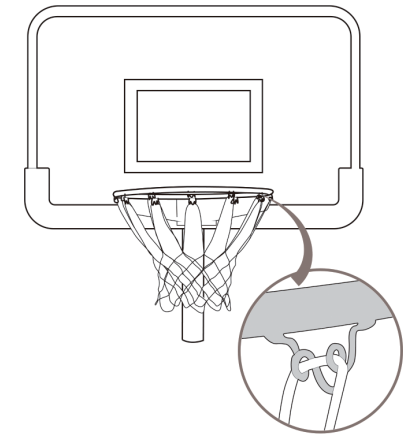
Fixez le mât supérieur (pièce 4) au cadre du panneau arrière (pièce 3) comme indiqué.

Les trous du mât doivent être orientés vers l'arrière du panneau de fond.

**5**

EN: Attach the net (Part 9) to the ring.

FR: Fixez le filet (pièce 9) à l'anneau.

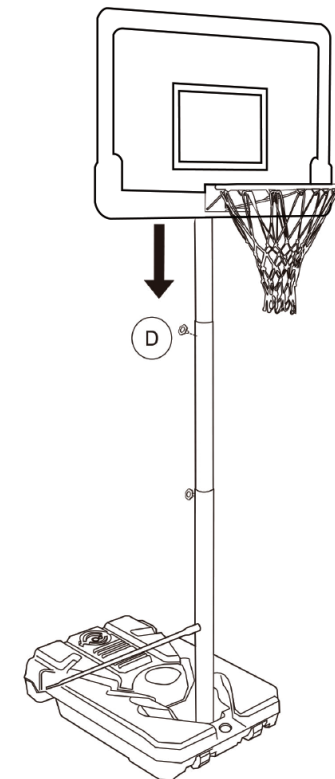
**6**

EN: Insert the top pole (Part 4) into the middle hole (Part 5) and secure with screw (Part D).

Note: Adjusting screws are at back of the pole.

FR: Insérez le mât supérieur (pièce 4) dans le mât central (pièce 5) et fixez-le avec la vis (pièce D).

Remarque : Les vis de réglage se trouvent à l'arrière du mât.



EN

NOTICE

- Please read all instructions before attempting to install or assemble this item. Assembly should be done by adults only.
- Firmly secure all screws before use.
- Reconfirm that all bolts, screws, and knobs are secure every 90 days.
- Product is intended for outdoor use.
- If any parts are missing, broken, damaged, or worn, stop using this item until repairs are made and/or factory replacement parts are installed.
- Do not use this item in a way inconsistent with the manufacturer's instructions.

CAUTION DURING USE

- Do not hang from the rim or climb on the pole. Do not climb on the base or structure in general, as this could result in serious injuries.
- Adjustment and moving of the basketball set must be carried out by adults.
- Always check the unit to ensure the base is full of water or sand, and that all fittings and hardware are tight before each use.
- Always place the base of the set on a flat surface.
- Do not allow water to freeze in the base.
- The set requires two people for assembly.
- Check the base regularly for any leakage before playing.

FR

REMARQUE

- Veuillez lire toutes les instructions avant de tenter d'installer ou d'assembler cet article. L'assemblage doit être effectué par des adultes uniquement.
- Fixez fermement toutes les vis avant l'utilisation.
- Vérifiez à nouveau que tous les boulons, vis et boutons sont bien fixés tous les 90 jours.
- Le produit est destiné à être utilisé à l'extérieur.
- Si des pièces sont manquantes, cassées, endommagées ou usées, cessez d'utiliser cet article jusqu'à ce que les réparations soient effectuées et/ou que des pièces de rechange d'usine soient installées.
- N'utilisez pas cet article d'une manière incompatible avec les instructions du fabricant.





ATTENTION PENDANT L'UTILISATION

- Ne vous suspendez pas à la jante et ne grimpez pas sur le poteau. Ne pas grimper sur la base ou la structure en général, car cela pourrait entraîner des blessures graves.
- Le réglage et le déplacement de l'ensemble de basket-ball doivent être effectués par des adultes.
- Vérifiez toujours l'appareil pour vous assurer que la base est pleine d'eau ou de sable et que tous les raccords et le matériel sont bien serrés avant chaque utilisation.
- Placez toujours la base de l'ensemble sur une surface plane.
- Ne laissez pas l'eau geler dans la base.
- Le montage de l'ensemble nécessite deux personnes.
- Vérifiez régulièrement que la base ne fuit pas avant de jouer.

EN







Return / Damage Claim Instructions

-  **DO NOT discard the box / original packaging.**
In case a return is required, the item must be returned in original box. Without this your return will not be accepted.
-  **Take a photo of the box markings.**
A photo of the markings (text) on the side of the box is required in case a part is needed for replacement. This helps our staff identify your product number to ensure you receive the correct parts.
-  **Take a photo of the damaged part (if applicable).**
A photo of the damage is always required to file a claim and get your replacement or refund processed quickly. Please make sure you have the box even if it is damaged.
-  **Send us an email with the images requested.**
Email us directly from marketplace where your item was purchased with the attached images and a description of your claim.

FR



Instructions De Retour / Réclamation De Dommages

-  **NE PAS jeter la boîte/l'emballage d'origine.**
Dans le cas où un retour est requis, l'article doit être retourné dans sa boîte d'origine. Sans cela, votre retour ne sera pas accepté.
-  **Prenez une photo des marquages de la boîte.**
Une photo des marquages (texte) sur le côté de la boîte est requise au cas où une pièce serait nécessaire pour le remplacement. Cela aide notre personnel à identifier votre numéro de produit pour s'assurer que vous recevez les bonnes pièces.
-  **Prenez une photo des dommages (le cas échéant).**
Une photo des dommages est toujours requise pour déposer une réclamation et obtenir rapidement votre remplacement ou votre remboursement. Assurez-vous d'avoir la boîte même si elle est endommagée.
-  **Envoyez-nous un e-mail avec les images demandées.**
Envoyez-nous un e-mail directement depuis le marché où votre article a été acheté avec les images ci-jointes et une description de votre réclamation.