

USA office: Fontana **ITA** office: Milano **AUS** office: Truganina **POL** office: Gdańsk
DEU office: FDS GmbH, Neuer Höltigbaum 36, 22143 Hamburg, Deutschland
GBR office: FDS Corporation Limited, Unit 4, Blackacre Road, Great Blakenham,
Ipswich, Ip6 0FL, United Kingdom **FRA** office: Saint Vigor d'Ymonville

If you're having difficulty, our friendly customer team is always here to help.



USA:cs.us@costway.com
AUS:cs.au@costway.com
GBR:cs.uk@costway.com
ITA:cs.it@costway.com

POL:sklep@costway.com
DEU:cs.de@costway.com
FRA:cs.fr@costway.com
ESP:cs.es@costway.com

SCOOTER
Roller
Trottinette
SCOOTER
Monopattino
HULAJNOGA
SP38153

**IMPORTANT! READ CAREFULLY AND
KEEP FOR FUTURE REFERENCE.**



Before You Start

Please read all instructions carefully and keep it for future reference.

WARNINGS

Attention! Use it with protective equipment.

Attention! Do not use it in the traffic.

Attention! Children should use this product under the parental supervision.

General Warnings

- The product must be installed and used under the supervision of an adult.
- Read through each step carefully and follow the proper order.
- Remove all packaging, separate and count all parts and hardware.
- Please ensure that all parts are correctly installed, incorrect installation can lead to a danger.
- We recommend that, where possible, all items are assembled near the area in which they will be placed in use, to avoid moving the product unnecessarily once assembled.
- Ensure a secure surface during installation, and always place the product on a flat, steady and stable surface.
- Please use this product with caution. The use of this product requires superb skills to avoid accidents to the user or others due to a fall or collision.
- Please wear suitable protective equipment during use, e.g. protective helmet, gloves, knee pads, elbow pads etc.

Confirmations

Please read this safety notice and building instructions before using the scooter. Please store these instructions together with the purchase receipt. Please make sure all parts are good before using.

Safety References



This scooter does not adhere to the Road Traffic Licensing Regulations and may therefore not be used in traffic. Obey all local traffic and scooter riding laws and regulations.

Please ensure that this scooter is only used in areas without motor vehicles and never near stairs, on steep ground and swimming pools or other bodies of water. Do not use for tricks, acrobatic performances, jumping, stunt riding or similar. Do not use on steep slopes, valleys or wet/icy ground. Only use on dry, hard and level ground. Use with one rider only.



Regular maintenance enhances the safety of the kick scooter. Please check if self-locking nuts and other self-locking fixings may lose their effectiveness and change them. If applicable, please take care to replace the wheels. Please never make any modifications on the scooter.




The brake will get hot from continuous operation. Do not touch after braking.





Do not use at evening/ night or during poor visibility and also not use after consuming alcohol or drugs.





Avoid excessive speed especially associated with downhill rides.

 Adults must assist children in the initial adjustment procedures to unfold scooter, adjust handlebar and steering to the proper height, and finally to fold scooter.

 Always inspect all parts and locking mechanism before every use. Do not use scooter if any parts are broken, damaged or unsecured. Do not customize scooter or use repair parts not supplied by the supplier. Adult assembly required.

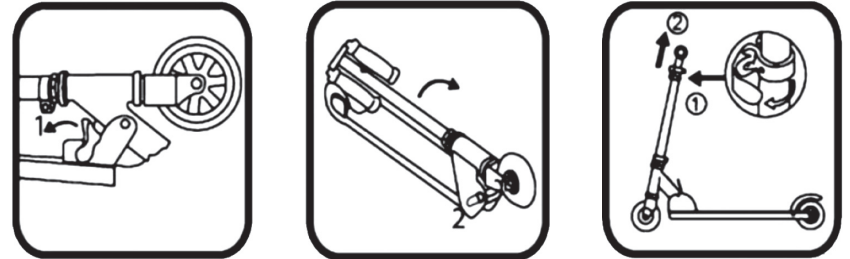
 Always inspect all parts and locking mechanism before every use. Do not use scooter if any parts are broken, damaged or unsecured. Do not customize scooter or use repair parts not supplied by the supplier. Adult assembly required.

 It's recommended to clean and dry the scooter after each use. Store it in its original carton when not in use. Keep away from any corrosive materials.

 The scooter model with 200mm wheel size is recommended for Ages 10 years and older. It is not suitable for people who weigh more than 100 kg.

Assembly Instruction

I. Unfolding



Take the scooter out, pull the handle and unfold the tube, fix strongly the pressing handle. Loosen the handle and pull it out.

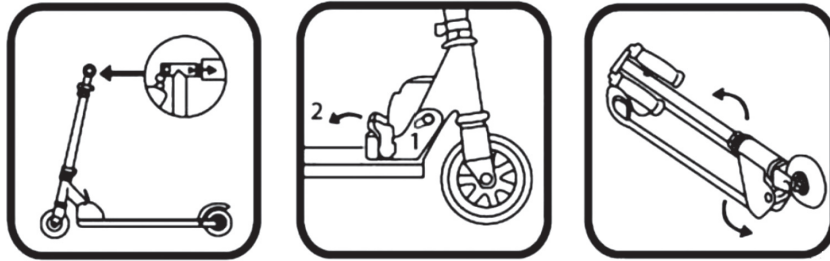


Adjust the height of the handlebar according to the user's height and pull the plastic lever to straighten up the handlebar. Adjust the handle and pull the plastic lever shutter to straighten up the handlebar.

II. Folding

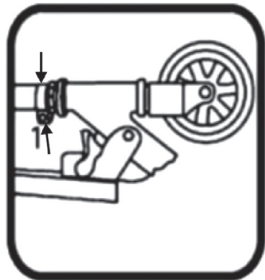


Loosen the handle, insert the tube and close the handle.

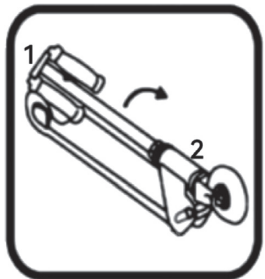


Pull the plastic lever to fold the handlebar. Loosen the pressing handle, pull the handle to release the fastening and fold the tube to completely fold the scooter.

III. Instructions for adjusting the tilt of handlebar steering:



Put the body in the folding state, loosen the two screws as shown in arrow 1 with the L-shaped wrench in the accessories bag.



Adjust the tilted handlebar in right position, and lock the two loose screws of step I after the handlebar T-shaped rod 1, V-shaped tube 2 and wheel are in a parallel horizontal line.

Note: When two screws are locked, they need to be locked inturn until neither of them can turn.

Service

If you have any questions or problems please contact us directly.

DE



Bevor Sie beginnen

Bitte sorgfältig lesen und zum späteren Nachschlagen aufbewahren.

⚠ ACHTUNG

Vorsicht! Müssen Persönliche Schutzausrüstung tragen.

Vorsicht! Darf nicht im Straßenverkehr verwenden.

Vorsicht! Kinder sollten diesen Artikel unter elterlicher Aufsicht benutzen.

Allgemeine Achtung

- Der Artikel muss unter der Aufsicht eines Erwachsenen montiert und benutzt werden.
- Lesen Sie jeden Schritt sorgfältig durch und befolgen Sie die richtige Reihenfolge.
- Entfernen Sie alle Verpackungen, separieren und zählen Sie alle Teile und Hardware vor der Montage oder Verwendung.
- Bitte stellen Sie sicher, dass alle Teile richtig montiert sind, eine falsche Montage kann zu einer Gefahr führen.
- Achten Sie bei der Montage auf einen sicheren Untergrund und stellen Sie den Artikel immer auf eine ebene, feste und stabile Fläche.
- Bitte verwenden Sie den Artikel vorsichtig, da es große Geschicklichkeit erfordert, um Unfälle durch Stürze oder Zusammenstöße des Benutzers oder anderer zu vermeiden.
- Bitte tragen Sie während der Verwendung geeignete Schutzausrüstung, z.B. Schutzhelm, Handschuhe, Knieschützer, Ellbogenschützer usw.

Herzliche Glückwünsche

Bitte lesen Sie diesen Sicherheitshinweis und die Bauanleitung, bevor Sie den Roller benutzen. Bitte bewahren Sie diese Anleitung zusammen mit dem Kaufrezept auf. Bitte stellen Sie sicher, dass alle Teile in Ordnung sind, bevor Sie sie verwenden.

Sicherheitsreferenzen



Dieser Roller entspricht nicht den Strassenverkehrslizenzbestimmungen und darf daher nicht im Verkehr eingesetzt werden. Befolgen Sie alle örtlichen Verkehrs- und Rollerfahrgeetze und -bestimmungen. Bitte stellen Sie sicher, dass dieser Roller nur in Bereichen ohne Kraftfahrzeuge und niemals in der Nähe von Treppen, auf steilem Boden und in Schwimmbädern oder anderen Gewässern verwendet wird. Nicht für Tricks, akrobatische Darbietungen, Springen, Stuntreiten oder ähnliches verwenden. Nicht an steilen Hängen, Tälern oder nassen / eisigen Boden verwenden. Nur auf trockenem, hartem und ebenem Boden verwenden. Nur mit einem Fahrer verwenden.



Regelmäßige Wartung erhöht die Sicherheit des Tretrollers. Bitte prüfen Sie, ob selbstsichernde Muttern und andere selbstsichernde Befestigungen ihre Wirksamkeit verlieren und diese austauschen können. Achten Sie gegebenenfalls darauf, die Räder auszutauschen. Bitte nehmen Sie niemals Änderungen am Roller vor.



Die Bremse wird im Dauerbetrieb heiß. Nach dem Bremsen nicht berühren.



Nicht abends / nachts oder bei schlechten Sichtverhältnissen verwenden und auch nicht nach dem Konsum von Alkohol oder Drogen.



Vermeiden Sie übermäßige Geschwindigkeit, insbesondere bei Abfahrten.



Erwachsene müssen Kinder bei den anfänglichen Einstellvorgängen unterstützen, um den Roller zu entfalten, den Lenker und die Lenkung auf die richtige Höhe einzustellen und schließlich den Roller zusammenzuklappen.



Überprüfen Sie vor jedem Gebrauch immer alle Teile und den Verriegelungsmechanismus. Verwenden Sie keinen Roller, wenn Teile beschädigt, beschädigt oder ungesichert sind. Passen Sie den Roller nicht an und verwenden Sie keine Ersatzteile, die nicht vom Lieferanten geliefert wurden. Montage für Erwachsene erforderlich.



Stellen Sie immer sicher, dass Sie eine geeignete Schutzausrüstung tragen. Es ist wichtig, dass immer die richtigen Schuhe und ein Schutzhelm getragen werden!



Es wird empfohlen, den Roller nach jedem Gebrauch zu reinigen und zu trocknen. Bewahren Sie es bei Nichtgebrauch im Originalkarton auf. Von atzenden Materialien fernhalten.

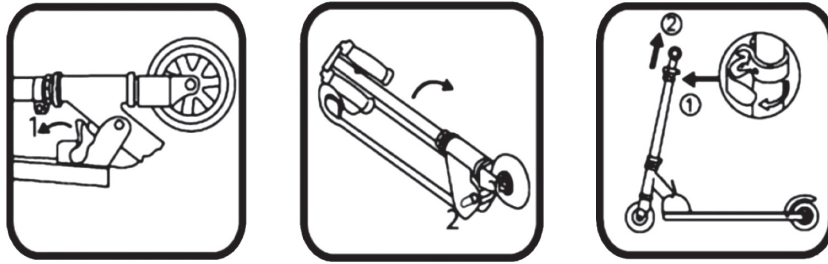


Das Rollermodell mit 200 mm Radgröße wird ab 10 Jahren empfohlen. Es ist nicht für Personen geeignet, die mehr als 100 kg wiegen.

Montageanleitung

I. Entfalten

Nehmen Sie den Roller heraus, ziehen Sie am Griff und klappen Sie den Schlauch auseinander. Befestigen Sie den Druckgriff fest. Lösen Sie den Griff und ziehen Sie ihn heraus.



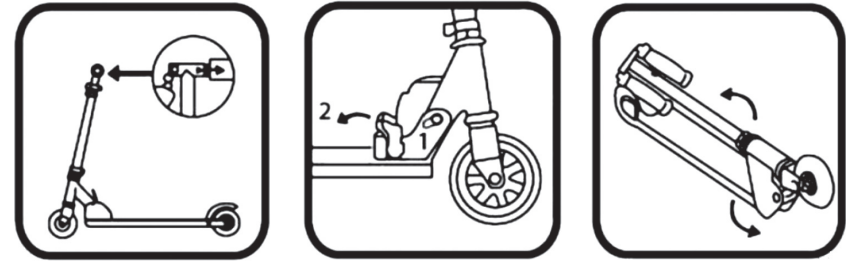
Passen Sie die Höhe des Lenkers an die Höhe des Benutzers an und ziehen Sie am Kunststoffhebel, um den Lenker gerade auszurichten. Stellen Sie den Griff ein und ziehen Sie am Kunststoffhebelverschluss, um den Lenker gerade auszurichten.



II. Falten

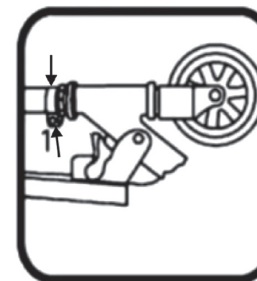


Lösen Sie den Griff, setzen Sie das Rohr ein und schließen Sie den Griff.

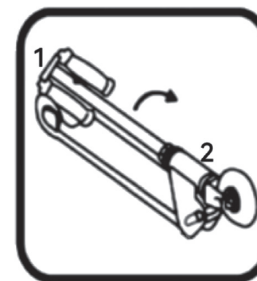


Ziehen Sie am Kunststoffhebel, um den Lenker zu klappen. Lösen Sie den Druckgriff, ziehen Sie am Griff, um die Befestigung zu lösen, und falten Sie den Schlauch, um den Roller vollständig zu falten.

III. Anweisungen zur Einstellung der Lenkerneigung:



Legen Sie die Karosserie in den zusammengeklappten Zustand, lösen Sie die beiden Schrauben wie in Pfeil 1 gezeigt mit dem L-Schlüssel aus der Zubehörtasche.



Stellen Sie den gekippten Lenker in die richtige Position und befestigen Sie die beiden losen Schrauben aus Schritt I, nachdem die T-förmige Lenkerstange 1, das V-förmige Rohr 2 und das Rad in einer parallelen horizontalen Linie liegen.

Hinweis: Wenn zwei Schrauben festgezogen sind, müssen sie abwechselnd festgezogen werden, bis sich keine von ihnen mehr drehen lässt.

Bedienung

Haben Sie Fragen oder Probleme, kontaktieren Sie uns bitte.



Avant de Commencer

Veillez lire attentivement toutes les instructions et les conserver pour la référence ultérieure.

AVERTISSEMENTS

Attention ! Utilisez ce produit avec un équipement de protection.

Attention ! Ne l'utilisez pas dans la circulation routière.

Attention ! Les enfants doivent utiliser ce produit sous la surveillance de leurs parents.

Avertissements Généraux

- Le produit doit être installé et utilisé sous la surveillance d'un adulte.
- Lisez attentivement chaque étape et suivez l'ordre correct.
- Retirez tous les emballages, séparez et comptez toutes les pièces et le matériel.
- Assurez-vous que toutes les pièces sont correctement installées, une installation incorrecte peut entraîner un danger.
- Nous recommandons que, dans la mesure du possible, tous les articles soient assemblés à proximité de la zone dans laquelle ils seront utilisés, afin d'éviter de déplacer inutilement le produit une fois assemblé.
- Assurez-vous que la surface soit solide pendant l'assemblage et placez toujours le produit sur une surface plane et stable.
- Veuillez utiliser le produit avec précaution, car le produit nécessite une grande habileté, évitez les accidents de l'utilisateur ou d'autres personnes, par chute ou collision.
- Veuillez porter un équipement de protection approprié pendant l'utilisation, par exemple, le casque de protection, les gants, les genouillères, les coudières, etc.

Félicitations

Veillez lire cet avis de sécurité et les instructions de construction avant d'utiliser la trottinette. Veuillez conserver ces instructions. Veuillez vous assurer que toutes les pièces sont en bon état avant d'utiliser la trottinette.

Consignes de sécurité



La trottinette n'est pas conforme au règlement sur les permis de conduire et ne peut donc pas être utilisée dans la circulation. Respectez toutes les lois et réglementations locales relatives à la circulation et à la conduite.

Veillez vous assurer que la trottinette n'est utilisée que dans des zones sans véhicules à moteur et jamais près d'escaliers, sur des terrains escarpés et dans des piscines ou autres plans d'eau. Ne l'utilisez pas pour faire des tours, des acrobaties, des sauts, des cascades ou d'autres activités similaires. Ne l'utilisez pas sur des pentes raides, dans des vallées ou sur des sols mouillés ou glaces. Ne l'utilisez que sur un sol sec, dur et plat. N'utilisez qu'avec un seul utilisateur.



Un entretien régulier renforce la sécurité de la trottinette. Veuillez vérifier si les écrous autobloquants et autres fixations autobloquantes risquent de perdre leur efficacité et les changer. Le cas échéant, veuillez remplacer les roues. N'apportez aucune modification à la trottinette.



Le frein s'échauffera en cas de fonctionnement continu. Ne pas toucher après le freinage.



Ne pas utiliser le soir/la nuit ou en cas de mauvaise visibilité et ne pas utiliser après avoir consommé de l'alcool ou des drogues.



Évitez les excès de vitesse, en particulier sur les descentes.



Les adultes doivent aider les enfants dans les procédures de réglage initial pour déplier la trottinette, ajuster le guidon et la direction à la bonne hauteur et enfin pour plier la trottinette.



Inspectez toujours toutes les pièces et le mécanisme de verrouillage avant chaque utilisation. N'utilisez pas la trottinette si des pièces sont cassées, endommagées ou non fixées. Ne personnalisez pas la trottinette et n'utilisez pas de pièces de réparation non fournies par le fournisseur. Montage par un adulte requis.



Veillez à toujours porter un équipement de protection approprié. Il est essentiel de porter des chaussures adéquates et un casque de protection à tout moment !



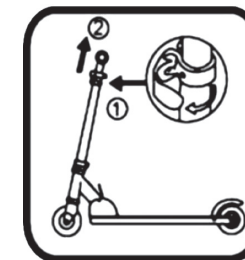
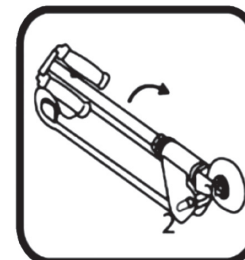
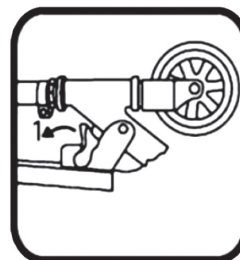
Il est recommandé de nettoyer et de sécher la trottinette après chaque utilisation. Conservez-la dans son carton d'origine lorsqu'elle n'est pas utilisée. Tenez-la à l'écart de toute matière corrosive.



La trottinette avec des roues de 200 mm est recommandée pour les enfants de 10 ans et plus. Elle ne convient pas aux personnes qui pèsent plus de 100 kg.

Instruction de Montage

I. Dépliage

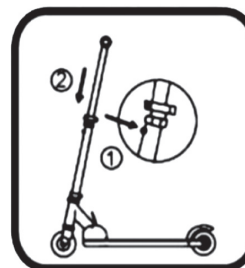
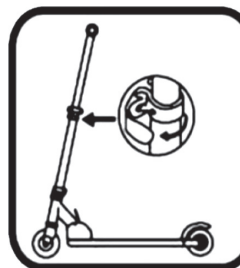


Sortez la trottinette, tirez sur la poignée et déployez le tube, fixez fermement la poignée de pression. Desserrez la poignée pour la tirer.

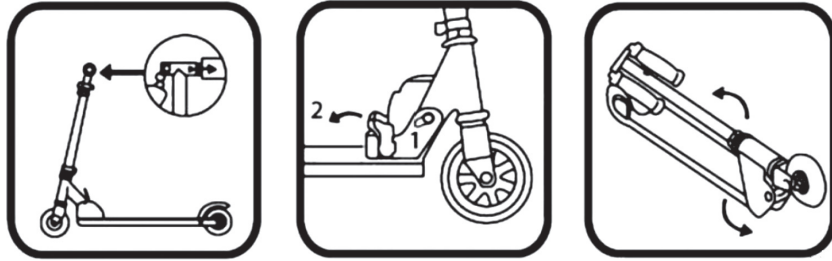


Ajustez la hauteur du guidon en fonction de la taille de l'utilisateur et tirez le levier en plastique pour redresser le guidon. Ajustez la poignée et tirez sur le levier en plastique pour redresser le guidon.

II. Pliage

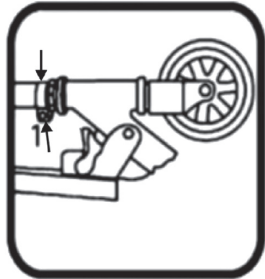


Desserrez la poignée, insérez le tube et fermez la poignée.

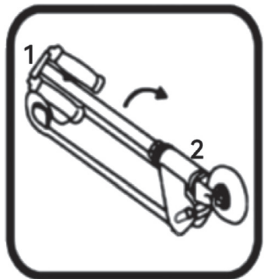


Tirez sur le levier en plastique pour replier le guidon. Desserrez la poignée de pression, tirez sur la poignée pour libérer la fixation et pliez le tube pour replier complètement la trottinette.

III. Instructions pour le réglage de l'inclinaison de la direction du guidon :



Mettez la carrosserie à l'état plié, desserrez les deux vis comme indiqué sur la flèche 1 avec la clé en forme de L dans le sac d'accessoires.



Régalez le guidon incliné dans la bonne position, et verrouillez les deux vis desserrées de l'étape I après que la tige en T du guidon 1, le tube en V 2 et la roue soient sur une ligne horizontale parallèle.

Remarque : Lorsque deux vis sont verrouillées, elles doivent être verrouillées à tour de rôle jusqu'à ce qu'aucune d'entre elles ne puisse tourner.

Service

If you have any questions or problems please contact us directly.

ES



Antes de Empezar

Lea atentamente todas las instrucciones y consérvelas para futuras consultas.



ADVERTENCIAS

¡Atención! Utilícelo con equipo de protección.

¡Atención! No lo use en el tráfico.

¡Atención! Los niños deben utilizar este producto bajo la supervisión de sus padres.

Advertencias Generales

- El producto debe instalarse y usarse bajo la supervisión de un adulto.
- Lea detenidamente cada paso y siga el orden correcto.
- Quite todo el embalaje, separe y cuente todas las piezas y los accesorios.
- Asegúrese de que todas las piezas estén instaladas correctamente, una instalación incorrecta puede provocar un peligro.
- Recomendamos que, siempre que sea posible, todos los elementos se monten cerca de la zona en la que se van a utilizar, para evitar mover el producto innecesariamente una vez montado.
- Asegure una superficie segura durante el montaje, y coloque el producto siempre sobre una superficie plana, firme y estable.
- Por favor, utilice este producto con precaución. El uso de este producto requiere una gran destreza para evitar accidentes al usuario o a otras personas debido a una caída o colisión.
- Por favor, utilice un equipo de protección adecuado durante el uso, por ejemplo, casco protector, guantes, rodilleras, coderas, etc.

Felicitaciones

Lea este aviso de seguridad y las instrucciones de construcción antes de usar el scooter. Por favor guarde estas instrucciones. Asegúrese de que todas las piezas estén en buenas condiciones antes de usar el scooter.

Instrucciones de seguridad



El scooter no cumple con las regulaciones de la licencia de conducir y, por lo tanto, no se puede usar en el tráfico. Obedezca todas las leyes y regulaciones locales de tránsito y manejo. Asegúrese de que el scooter solo se use en áreas sin vehículos de motor y nunca cerca de escaleras, en terrenos empinados y en piscinas u otros cuerpos de agua. No lo use para trucos, acrobacias, saltos u otras actividades similares.



No lo use en laderas empinadas, en valles o en suelo húmedo o helado. Úselo solo en terreno seco, duro y plano. Use solo con un usuario.



El mantenimiento regular aumenta la seguridad del scooter. Verifique y cambie las tuercas autoblocantes y otros sujetadores autoblocantes.



Si es necesario, asegúrese de reemplazar las ruedas. No realice modificaciones en el scooter.



El freno se calentará por la operación continua. No tocar después de frenar.



No lo use por la tarde / por la noche o con poca visibilidad y no lo use después del consumo de alcohol o drogas.



Evite la aceleración, especialmente cuando vaya cuesta abajo.



Los adultos deben ayudar a los niños con el procedimiento de ajuste inicial para abrir el scooter, ajustar el manillar y la dirección a la altura correcta, y finalmente doblar el scooter.



Siempre inspeccione todas las partes y el mecanismo de bloqueo antes de cada uso. No use el scooter si alguna parte está rota, dañada o no está adherida. No personalice el scooter ni use piezas de reparación no suministradas por el proveedor. Se requiere montaje por un adulto.



Siempre use equipo de protección apropiado. ¡Es esencial usar zapatos adecuados y un casco protector en todo momento!



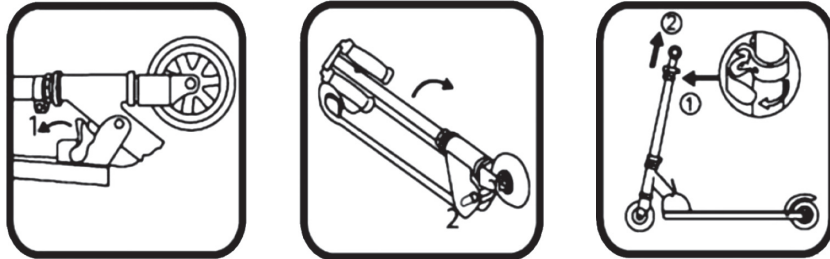
Se recomienda limpiar y secar el scooter después de cada uso. Guárdelo en su caja original cuando no esté en uso. Manténgalo alejado de cualquier material corrosivo.



El scooter con ruedas de 200 mm se recomienda para niños de 10 años en adelante. No es adecuado para personas que pesan más de 100 kg.

Instrucciones de Montaje

I. Desplegar



Saque el scooter, tire de la manija y despliegue el tubo, fije firmemente la manija de presión. Afloje la manija para tirarlo.

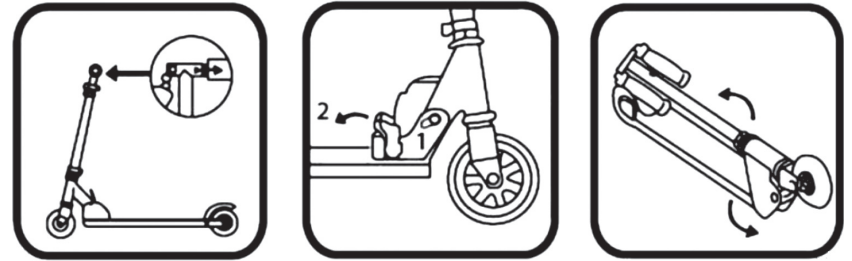


Ajuste la altura del manillar de acuerdo con la altura del usuario y tire de la palanca de plástico para enderezar el manillar. Ajuste el mango y tire de la palanca de plástico para enderezar el manillar.

II. Plegar

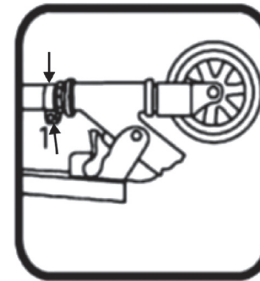


Afloje la manija, inserte el tubo y cierre la manija.

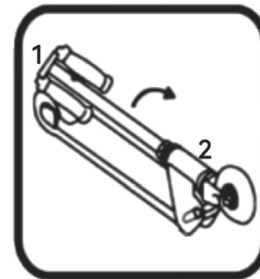


Tire de la palanca de plástico para doblar el manillar. Afloje la manija de presión, tire de la manija para liberar el sujetador y doble el tubo para plegar completamente el scooter.

III. Instrucciones para ajustar la inclinación de la dirección del manillar:



Ponga el cuerpo en estado plegado, afloje los dos tornillos como se muestra en la flecha 1 con la llave en L de la bolsa de accesorios.



Ajuste el manillar inclinado en la posición correcta, y bloquee los dos tornillos sueltos del paso 1 después de que la barra en T del manillar 1, el tubo en V 2 y la rueda estén en una línea horizontal paralela.

Nota: Cuando se bloquean dos tornillos, es necesario bloquearlos sucesivamente hasta que ninguno de ellos pueda girar.

Servicio

Si tiene alguna pregunta o problema, contáctenos directamente.



Prima di Iniziare

Si prega di leggere attentamente tutte le istruzioni e conservarle per riferimento futuro.



AVVERTENZA

Attenzione! Utilizzare il prodotto con dispositivi di protezione.

Attenzione! Non usare il prodotto nel traffico.

Attenzione! I bambini devono usare questo prodotto sotto la supervisione dei genitori.

Avvertenze Generali

- Il prodotto deve essere installato e utilizzato sotto la supervisione di un adulto.
- Leggere attentamente ogni passo e seguire l'ordine corretto.
- Rimuovere tutti gli imballaggi, separare e contare tutte le parti e tutti gli accessori.
- Si prega di assicurarsi che tutte le parti siano installate correttamente, un'installazione errata può portare a un pericolo.
- Si consiglia, ove possibile, di montare tutti gli articoli vicino alla zona in cui verranno posti in uso, per evitare di spostare inutilmente il prodotto una volta assemblato.
- Garantire una superficie sicura durante il montaggio e posizionare il prodotto sempre su una superficie piana, stabile.
- L'uso di questo prodotto richiede abilità superbe per evitare incidenti all'utente o ad altri a causa di una caduta o collisione.
- Indossare dispositivi di protezione adeguati durante l'uso, come il casco protettivo, i guanti, le ginocchiere, le gomitiere, ecc.

Congratulazioni

Leggere questo avviso di sicurezza e le istruzioni di costruzione prima di utilizzare il monopattino. Conservare queste istruzioni insieme alla ricevuta di acquisto. Assicurati che tutte le parti siano buone prima dell'uso.

Riferimenti di Sicurezza



Questo monopattino non è conforme al regolamento sulle licenze per il traffico stradale e pertanto non può essere utilizzato nel traffico. Rispettare tutte le leggi e le normative locali sul traffico e sul monopattino. Assicurarsi che questo monopattino sia utilizzato solo in aree senza autoveicoli e mai vicino a scale, su terreni scoscesi e piscine o altri corpi idrici. Non usare per acrobazie, esibizioni acrobatiche, salti, acrobazie o simil. Non utilizzare su pendii ripidi, valli o terreni bagnati/ ghiacciati. Utilizzare solo su terreno asciutto, duro e piano. Utilizzare con un solo pilota.



Una manutenzione regolare migliora la sicurezza del monopattino, controllare se i dadi autobloccanti e altri fissaggi autobloccanti potrebbero perdere la loro efficacia e cambiarsi. Se applicabile, fare attenzione a sostituire le ruote. Non apportare mai modifiche al monopattino.




Il freno si suriscalda per il funzionamento continuo. Non toccare dopo la frenata.





Non usare di sera /di notte o in condizioni di scarsa visibilità e non usare anche dopo aver consumato alcol o droghe.





Evitare velocità eccessive, specialmente associate alle discese.

 Gli adulti devono assistere i bambini nelle procedure di regolazione iniziale per aprire il monopattino, regolare il manubrio e lo sterzo all'altezza corretta e infine piegare il monopattino.

 Ispezionare sempre tutte le parti e il meccanismo di blocco prima di ogni utilizzo. Non utilizzare il monopattino in caso di parti rotte, danneggiate o non sicure. Non personalizzare il monopattino o utilizzare parti di riparazione non fornite dal fornitore. Assemblaggio per adulti richiesto.

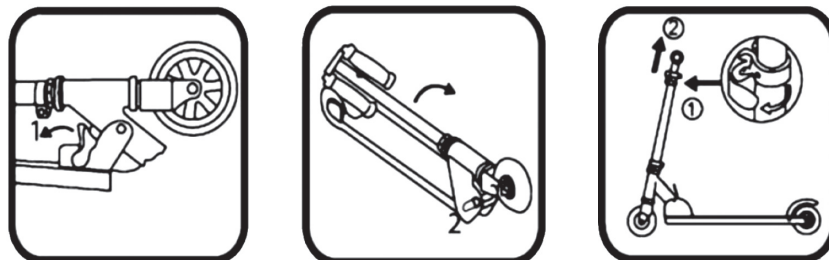
 Assicurarsi sempre di indossare dispositivi di protezione adeguati. Essenziale indossare sempre le scarpe adatte e un casco protettivo!

 Si consiglia di pulire e asciugare il monopattino dopo ogni utilizzo. Conservarlo nella confezione originale quando non in uso. Tenere lontano da qualsiasi materiale corrosivo.

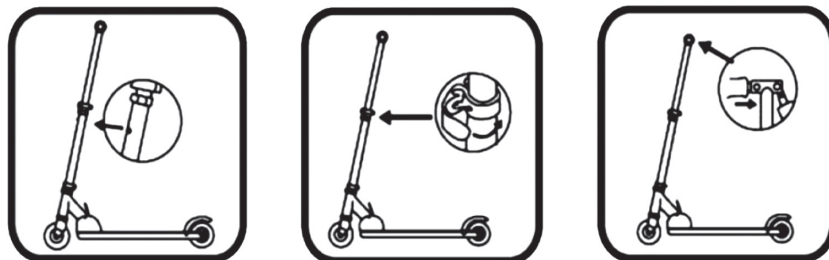
 Il modello di monopattino con ruote da 200 mm è raccomandato per bambini di età pari o superiore a 10 anni. Non è adatto a persone che pesano più di 100 kg.

Istruzioni di Assemblaggio

I. Spiegare



Estrarre il monopattino, tirare la maniglia e aprire il tubo, fissare saldamente la maniglia premente. Allentare la maniglia ed estrarla.

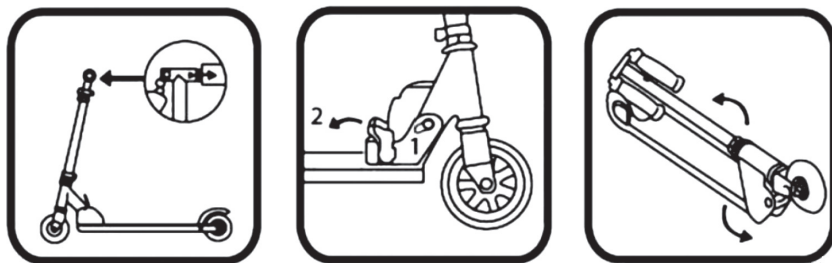


Regolare l'altezza del manubrio in base all'altezza dell'utente e tirare la leva di plastica per raddrizzare il manubrio. Regolare la maniglia e tirare l'otturatore a leva in plastica per raddrizzare il manubrio.

II. Piegare

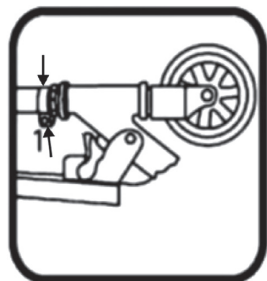


Allentare la maniglia, inserire il tubo e chiudere la maniglia.

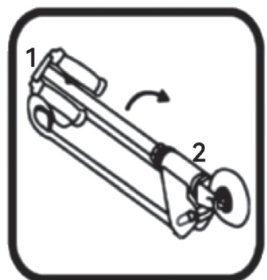


Tirare la leva di plastica per piegare il manubrio. Allentare la maniglia premete, tirare la maniglia per rilasciare il fissaggio e piegare il tubo per piegare completamente il monopattino.

III. Istruzioni per la regolazione dell'inclinazione dello sterzo a manubrio:



Mettere lo scooter in posizione di ripiegamento, allentare le due viti come indicato nella freccia 1 con la chiave a forma di L contenuta nella borsa degli accessori.



Regolare il manubrio inclinato nella giusta posizione e bloccare le due viti allentate del passo I dopo che l'asta a forma di T del manubrio 1, il tubo a forma di V 2 e la ruota sono in linea orizzontale parallela.

Nota: quando si bloccano due viti, le 2 viti devono essere bloccate a turno finché nessuna delle due può girare.

Servizio

In caso di domande o problemi, vi preghiamo di contattarci direttamente.

PL



Zanim Zaczniesz

Przeczytaj uważnie wszystkie instrukcje i zachowaj je na przyszłość.

⚠ OSTRZEŻENIA

Uwaga! Używaj z ochraniaczami.

Uwaga! Nie używaj go w ruchu ulicznym.

Uwaga! Dzieci mogą używać tego produktu jedynie pod nadzorem dorosłych.

Ogólne ostrzeżenia

- Produkt musi być zainstalowany i używany pod nadzorem osoby dorosłej.
- Przeczytaj uważnie każdy krok i postępuj we właściwej kolejności.
- Usuń opakowanie i upewnij się, że zestaw zawiera wszystkie części i elementy montażowe.
- Upewnij się, że wszystkie części są poprawnie połączone, nieprawidłowa instalacja może prowadzić do wypadku.
- Zalecamy, aby w miarę możliwości wszystkie elementy były montowane w pobliżu miejsca, w którym będą używane, aby uniknąć niepotrzebnego przenoszenia produktu po złożeniu.
- Zapewnij bezpieczną przestrzeń roboczą podczas montażu i upewnij się, że produkt znajduje się na płaskiej i stabilnej powierzchni.
- Używaj produktu ostrożnie. Unikaj upadku lub kolizji.
- Podczas użytkowania należy nosić odpowiedni sprzęt ochronny, np. kask ochronny, rękawiczki, nakolanniki, ochraniacze na łokcie itp.

Gratulacje!

Przed rozpoczęciem użytkowania hulajnogi należy zapoznać się z niniejszą informacją dotyczącą bezpieczeństwa i instrukcją montażu. Proszę zachować te instrukcje. Przed użyciem hulajnogi należy upewnić się, że wszystkie części są w dobrym stanie.

Instrukcje bezpieczeństwa



Hulajnoga nie jest zgodna z przepisami prawa ruchu drogowego i nie może być używana w ruchu drogowym. Należy przestrzegać wszystkich lokalnych przepisów i regulacji dotyczących ruchu drogowego i jazdy. Upewnij się, że produkt jest używany tylko w miejscach bez pojazdów mechanicznych i nigdy w pobliżu schodów, na stromym terenie oraz w pobliżu basenów lub innych zbiorników wodnych. Nie używaj go do sztuczek, wyczynów kaskaderskich, skoków i innych podobnych czynności.



Nie używaj na stromych zboczach, w dolinach, na mokrym lub zamrożonym podłożu. Stosować tylko na suchym, twardym, płaskim podłożu. Używać tylko z jednym użytkownikiem na raz.



Regularna konserwacja zwiększa bezpieczeństwo hulajnogi. Sprawdź i wymień nakretki samo-zabezpieczające i inne samo-zabezpieczające elementy łączące. W razie potrzeby należy wymienić kota. Nie wprowadzaj żadnych zmian w produkcie.



Hamulec będzie nagrzewać się przez ciągłą pracę. Nie należy dotykać po hamowaniu.



Nie używaj hulajnogi po południu/wieczorem lub przy słabej widoczności i nie używaj jej po spożyciu alkoholu lub narkotyków. Unikaj przyspieszania, zwłaszcza przy zjeździe w dół.



Dorośli powinni pomóc dzieciom w początkowej procedurze regulacji, aby rozłożyć hulajnogę, ustawić kierownice na odpowiednią wysokość, a na koniec złożyć hulajnogę.



Przed każdym użyciem należy sprawdzić wszystkie części i mechanizm blokujący. Nie należy używać hulajnogi, jeśli jakieś części są złamane, uszkodzone lub nie są dołączone. Nie należy personalizować hulajnogi ani używać części naprawczych nie dostarczonych przez dostawcę. Wymagany jest montaż przez osoby dorosłe.



Zawsze należy nosić odpowiednie wyposażenie ochronne. Zawsze należy nosić odpowiednie buty i kask ochronny!



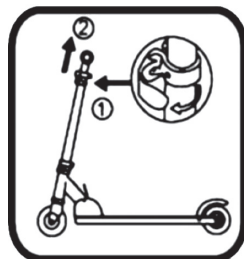
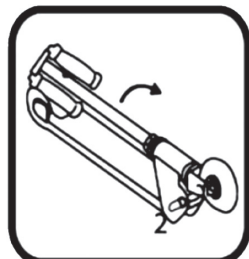
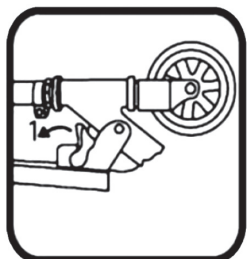
Zaleca się czyszczenie i suszenie hulajnogi po każdym użyciu. Przechowuj ją w oryginalnym opakowaniu, gdy nie jest używana. Trzymaj hulajnogę z dala od wszelkich materiałów korozyjnych.



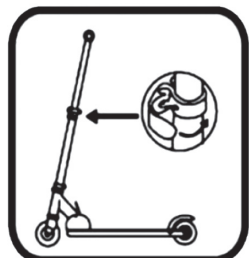
Hulajnoga z kółkami 200mm jest zalecana dla dzieci od 10 roku życia. Nie nadaje się dla osób wazących więcej niż 100 kg.

Instrukcja montażu

I. Rozkładanie

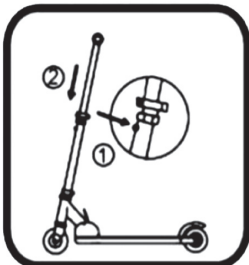
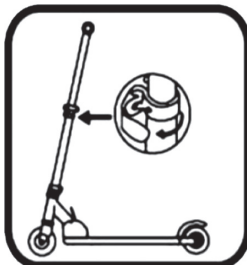


Wyciągnij hulajnogę, wyciągnij uchwyt i rozłóż rure, zabezpiecz uchwyt. Poluzuj uchwyt, aby go wysunąć.

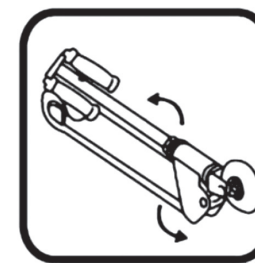
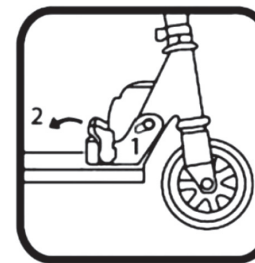
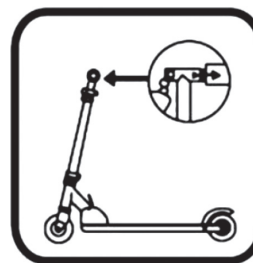


Wyreguluj wysokość kierownicy w zależności od wzrostu użytkownika i pociągnij plastikową dźwignię, aby wyprostować kierownicę. Wyreguluj uchwyt i pociągnij plastikową dźwignię, aby wyprostować kierownicę.

II. Składanie

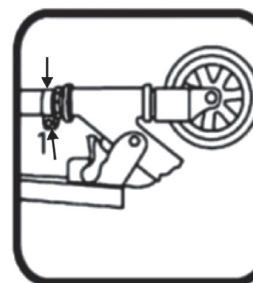


Poluzuj uchwyt, wsun rure i zamknij uchwyt.

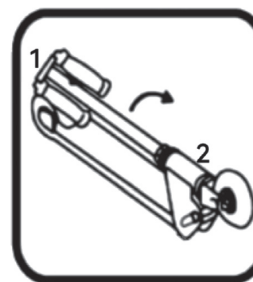


Pociągnij plastikową dźwignię, aby zagiąć kierownicę. Poluzuj uchwyt dociskowy, pociągnij uchwyt, aby zwolnić zacisk i złożyć hulajnogę, aby całkowicie złożyć hulajnogę.

III. Instrukcja regulacji ustawienia kierownicy:



Złóż hulajnogę i poluzuj dwie śruby wskazane strzałkami na rysunku 1. Użyj klucza imbusowego w kształcie litery L, dołączonego do zestawu.



Przekręć kierownicę we właściwą pozycję. Poprzeczka kierownicy (1) i widelec z kołem (2) muszą być ustawione prostopadłe do siebie. Następnie dokręć śruby z kroku 1.





Uwaga: śruby należy dokręcać naprzemiennie, aż żadna z nich nie będzie się obracać.

Serwis

W razie jakichkolwiek pytań lub problemów prosimy o bezpośredni kontakt z naszym działem obsługi klienta.







Return / Damage Claim Instructions

-  **DO NOT discard the box / original packaging.**
 In case a return is required, the item must be returned in original box. Without this your return will not be accepted.
-  **Take a photo of the box markings.**
 A photo of the markings (text) on the side of the box is required in case a part is needed for replacement. This helps our staff identify your product number to ensure you receive the correct parts.
-  **Take a photo of the damaged part (if applicable).**
 A photo of the damage is always required to file a claim and get your replacement or refund processed quickly. Please make sure you have the box even if it is damaged.
-  **Send us an email with the images requested.**
 Email us directly from marketplace where your item was purchased with the attached images and a description of your claim.







Rücksendung / Beschädigung Anweisungen

-  **Werfen Sie den Karton / die Originalverpackung NICHT weg.**
 Falls eine Rücksendung erforderlich ist, muss der Artikel in der Originalverpackung zurückgeschickt werden. Andernfalls wird Ihre Rücksendung nicht angenommen.
-  **Machen Sie ein Foto von der Beschriftung des Kartons.**
 Für den Fall, dass ein Ersatzteil benötigt wird, benötigen wir ein Foto der Beschriftung (Text) auf der Seite des Kartons. So können unsere Mitarbeiter Ihre Artikelnummer identifizieren und sicherstellen, dass Sie die richtigen Teile erhalten.
-  **Machen Sie ein Foto des beschädigten Teils (falls zutreffend).**
 Ein Foto des beschädigten Teils ist immer erforderlich, um eine Reklamation einzureichen und eine schnelle Bearbeitung Ihres Ersatzteils oder Ihrer Rückerstattung zu gewährleisten. Bitte stellen Sie sicher, dass Sie den Karton haben, auch wenn er beschädigt ist.
-  **Schicken Sie uns eine E-Mail mit dem gewünschten Foto.**
 Schicken Sie uns eine E-Mail direkt vom Marktplatz, auf dem Sie den Artikel gekauft haben, mit den angehängten Fotos und einer Beschreibung Ihrer Reklamation.







Instructions De Retour / Réclamation De Dommages

-  **NE PAS jeter la boîte/l'emballage d'origine.**
 Dans le cas où un retour est requis, l'article doit être retourné dans sa boîte d'origine. Sans cela, votre retour ne sera pas accepté.
-  **Prenez une photo des marquages de la boîte.**
 Une photo des marquages (texte) sur le côté de la boîte est requise au cas où une pièce serait nécessaire pour le remplacement. Cela aide notre personnel à identifier votre numéro de produit pour s'assurer que vous recevez les bonnes pièces.
-  **Prenez une photo des dommages (le cas échéant).**
 Une photo des dommages est toujours requise pour déposer une réclamation et obtenir rapidement votre remplacement ou votre remboursement. Assurez-vous d'avoir la boîte même si elle est endommagée.
-  **Envoyez-nous un e-mail avec les images demandées.**
 Envoyez-nous un e-mail directement depuis le marché où votre article a été acheté avec les images ci-jointes et une description de votre réclamation.







Instrucciones de Devolución / Reclamación de Daños

-  **NO deseche la caja/embalaje original.**
 En caso de que se requiera una devolución, el artículo debe ser devuelto en la caja original. Sin esto su devolución no será aceptada.
-  **Tome una foto de las marcas de la caja.**
 Se requiere una foto de las marcas (texto) en el lado de la caja en caso de que se necesite una pieza para reemplazarla. Esto ayuda a nuestro personal a identificar su número de producto para asegurarse de que recibe las piezas correctas.
-  **Tome una foto de las piezas dañadas (si procede).**
 Una foto de los daños es siempre necesaria para presentar una reclamación y conseguir que su reemplazo o reembolso sea procesado rápidamente. Por favor, asegúrese de tener la caja aunque esté dañada.
-  **Envíenos un correo electrónico con las imágenes solicitadas.**
 Envíenos un correo electrónico directamente desde el mercado donde se compró su artículo con las imágenes adjuntas y una descripción de su reclamación.







Istruzioni Per La Restituzione / Reclamo Per Danni

-  **NON scartare la scatola / confezione originale.**
 Nel caso in cui sia richiesto un reso, l'articolo deve essere restituito nella scatola originale. Senza la scatola originale il tuo reso non sarà accettato.
-  **Fare una foto dei contrassegni sulla scatola.**
 È necessaria una foto dei contrassegni (testo) sul lato della scatola nel caso in cui la parte debba essere sostituita. Questo aiuta il nostro staff a identificare il numero del tuo prodotto per assicurarti di ricevere le parti corrette.
-  **Fare una foto di Danno (se è applicabile).**
 Una foto del danno è sempre necessaria per presentare un reclamo e ottenere rapidamente la sostituzione o il rimborso. Assicurati di avere la scatola anche se è danneggiata.
-  **Inviarci una mail con le immagini richieste.**
 Inviarci un'e-mail direttamente dal mercato in cui è stato acquistato il tuo articolo con le immagini allegate e una descrizione del tuo reclamo.



Zwroty i reklamacje

-  **Nie wyrzucaj oryginalnego opakowania.**
 Jeśli chcesz zwrócić produkt, musi znajdować się on w oryginalnym opakowaniu. Towar zwrócony w nieoryginalnym opakowaniu nie zostanie przyjęty.
-  **Zrób zdjęcie oznaczeń na opakowaniu.**
 Jeśli jakkolwiek część wymaga wymiany, zrób zdjęcie oznaczeń kodu produktu, który znajduje się na opakowaniu. Pozwoli nam to zidentyfikować produkt i dostarczyć ci właściwą część.
-  **Zrób zdjęcie uszkodzonej części (jeśli dotyczy).**
 Jeśli chcesz złożyć reklamację, zrób zdjęcie uszkodzonej części. Pozwoli nam to zatwierdzić reklamację i zlecić zwrot środków na twoje konto. Do złożenia reklamacji potrzebne będzie oryginalne opakowanie.
-  **Skontaktuj się z nami.**
 Skontaktuj się z nami telefonicznie, mailowo lub poprzez formularz kontaktowy. Załącz zdjęcia produktu i opis roszczenia.