

USA office: Fontana **ITA** office: Milano **AUS** office: Truganina **POL** office: Gdańsk
DEU office: FDS GmbH, Neuer Höltigbaum 30, 22143 Hamburg, Deutschland
GBR office: FDS Corporation Limited, Unit 4, Blackacre Road, Great Blakenham,
Ipswich, IP6 0FL, United Kingdom **FRA** office: Saint Vigor d'Ymonville

Car Trunk Organizer
Auto-Kofferraum-Organizer
Organisateur de Coffre de Voiture
Organizador de Maletero para Coche
Organizzatore per il Bagagliaio dell'Auto
Organizer do bagażnika samochodowego
Kofferbak Organizer

AX10016

THIS INSTRUCTION BOOKLET CONTAINS **IMPORTANT** SAFETY INFORMATION.
PLEASE READ AND KEEP FOR FUTURE REFERENCE.

EN



Before You Start

- ⚠ Please read all instructions carefully.
- ⚠ Retain instructions for future reference.
- ⚠ Separate and count all parts and hardware.
- ⚠ Read through each step carefully and follow the proper order.
- ⚠ We recommend that, where possible, all items are assembled near to the area in which they will be placed in use, to avoid moving the product unnecessarily once assembled.
- ⚠ Always place the product on a flat, steady and stable surface.
- ⚠ Keep all small parts and packaging materials for this product away from babies and children as they potentially pose a serious choking hazard.

DE



Vor dem Beginnen

- ⚠ Bitte lesen Sie alle Anweisungen sorgfältig durch.
- ⚠ Bewahren Sie die Anweisungen zum zukünftigen Verwendung auf.
- ⚠ Überprüfen Sie, ob alle Teile und Zubehörteile vorhanden sind.
- ⚠ Lesen Sie jeden Schritt sorgfältig durch und befolgen Sie die richtige Reihenfolge.
- ⚠ Wir empfehlen, alle Teile möglichst in der Nähe des Aufstellungsortes zu montieren, um unnötige Bewegungen nach der Montage zu vermeiden.
- ⚠ Stellen Sie den Artikel immer auf eine ebene, feste und stabile Fläche.
- ⚠ Halten Sie alle kleinen Teile und Verpackungsmaterialien fern von Babys und Kindern, ansonsten besteht Erstickungsgefahr.

FR



Avant de Commencer

- ⚠ Veuillez lire attentivement toutes les instructions.
- ⚠ Conservez les instructions pour vous y référer ultérieurement.
- ⚠ Vérifiez toutes les pièces et les accessoires.
- ⚠ Lisez attentivement chaque étape et suivez l'ordre correct.
- ⚠ Nous recommandons que, dans la mesure du possible, tous les produits soient assemblés à proximité de la zone où ils seront utilisés, afin d'éviter tout déplacement inutile du produit une fois assemblé.
- ⚠ Placez toujours le produit sur une surface plane et stable.
- ⚠ Conservez toutes les petites pièces de ce produit et les matériaux d'emballage hors de portée des bébés et des enfants, car ils pourraient présenter un risque d'étouffement.

ES



Antes de Empezar

- ⚠ Lea atentamente todas las instrucciones.
- ⚠ Conserve las instrucciones para futuras consultas.
- ⚠ Separe y cuente todas las piezas y los accesorios.
- ⚠ Lea detenidamente cada paso y siga el orden correcto.
- ⚠ Recomendamos que, siempre que sea posible, todos los elementos se monten cerca de la zona en la que se van a utilizar, para evitar mover el producto innecesariamente una vez montado.
- ⚠ Coloque siempre el producto sobre una superficie plana, estable y firme.
- ⚠ Mantenga todas las piezas pequeñas y los materiales de embalaje de este producto lejos de los bebés y los niños, ya que pueden representar un grave riesgo de asfixia.

IT



Prima di Iniziare

- ⚠ Si prega di leggere attentamente tutte le istruzioni.
- ⚠ Conservare le istruzioni per riferimento futuro.
- ⚠ Separare e contare tutte le parti e gli accessori.
- ⚠ Leggere attentamente ogni passo e seguire l'ordine corretto.
- ⚠ Si consiglia, ove possibile, di assemblare tutti gli articoli vicino alla zona in cui verranno posti in uso, per evitare di spostare inutilmente il prodotto una volta assemblato.
- ⚠ Posizionare sempre il prodotto su una superficie piana, stabile.
- ⚠ Tenere tutte le piccole parti e i materiali di imballaggio di questo prodotto lontano dalla portata di neonati e bambini, in quanto possono costituire un serio pericolo di soffocamento.

PL



Zanim Zacziesz

- ⚠ Zapoznaj się z instrukcją.
- ⚠ Zachowaj instrukcję do wglądu.
- ⚠ Posortuj części i upewnij się, że zestaw jest kompletny.
- ⚠ Zapoznaj się ze sposobem montażu i postępuj zgodnie z instrukcją.
- ⚠ Zalecamy, aby montaż odbywał się możliwie najbliżej miejsca docelowego położenia produktu, aby uniknąć niepotrzebnego przesuwania.
- ⚠ Upewnij się, że produkt znajdzie się na płaskiej i stabilnej powierzchni.
- ⚠ Upewnij się, że materiały wykorzystane podczas pakowania produktu oraz jego elementy znajdują się poza zasięgiem dzieci.

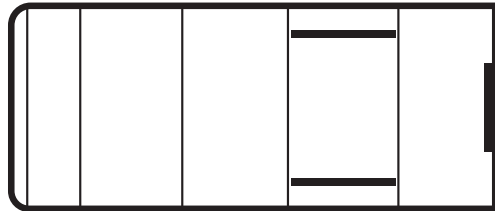
NL



Voordat U Begint

- ⚠ Lees alstublieft alle instructies zorgvuldig door.
- ⚠ Bewaar de instructies voor toekomstig gebruik.
- ⚠ Scheid en tel alle onderdelen en beslag.
- ⚠ Lees elke stap zorgvuldig door en volg de juiste volgorde.
- ⚠ Wij raden aan om, waar mogelijk, alle items te monteren in de nabijheid van de plaats waar ze zullen worden gebruikt, om onnodige verplaatsing van het product na montage te voorkomen.
- ⚠ Plaats het product altijd op een vlak, stabiel en stevig oppervlak.
- ⚠ Houd alle kleine onderdelen en verpakkingsmaterialen van dit product buiten bereik van baby's en kinderen omdat ze een ernstig verstikkingsgevaar kunnen vormen.

**Assembly Parts List /Montage-Teilleiste
/Liste des Pièces d'Assemblage
/Lista de Piezas de Montaje
/Elenco Parti del Montaggio /Lista części
/Onderdelenlijst**



Main Frame Panel /Hauptrahmenplatte
/Panneau du Cadre Principal /Panel del Bastidor Principal
/Pannelo del Telaio Principale /Główny panel ramy
/Paneel Hoofdframe

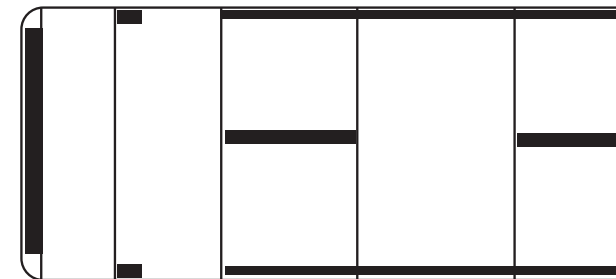


Left & Right Side Panels /Linke und rechte Seitenteile
/Panneaux Latéraux Gauche et Droit
/Paneles Laterales Izquierdo & Derecho
/Pannelli laterali Destro & Sinistro /Lewy i prawy panel boczny
/Zijpanelen Links & Rechts

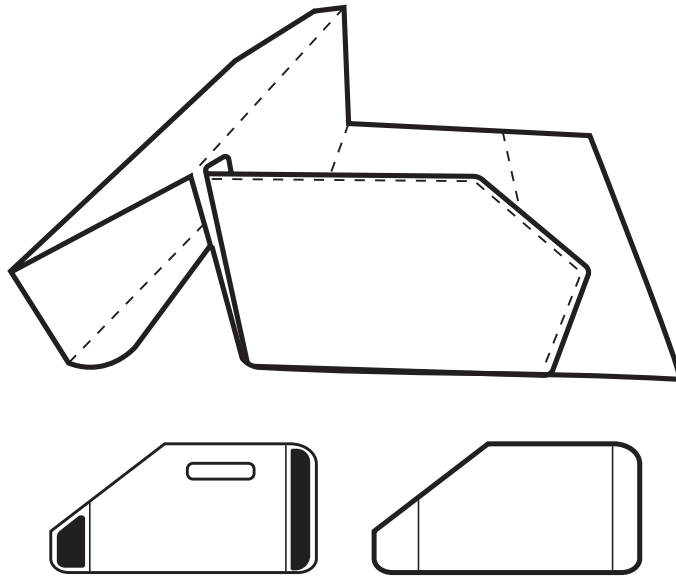


Baffle /Trennwand /Déflecteur /Deflector /Divisorio
/Przegroda /Slagpaneel

1



Unfold the main frame panel
/Klappen Sie die Hauptrahmenplatte auf
/Dépliez le panneau du cadre principal
/Despliegue el panel del marco principal.
/Aprire il pannelo del telaio principale
/Rozłóż główny panel ramy
/Vouw het hoofdpaneel van het frame open

2

Stick the left side panel to the main frame panel

/Kleben Sie die linke Seitenwand auf die Hauptrahmenwand

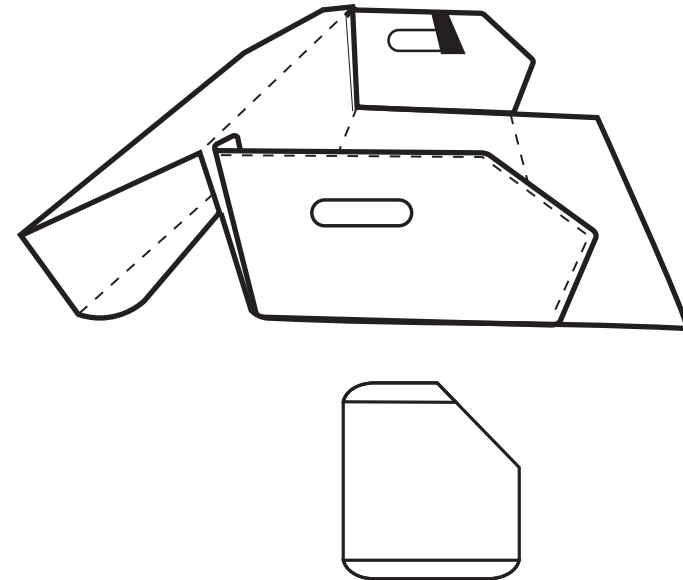
/Collez le panneau latéral gauche sur le panneau du cadre principal

/Pegue el panel lateral izquierdo al panel del marco principal

/Incollare il pannello laterale sinistro al pannello del telaio principale

/Przyklej lewy panel boczny do głównego panelu ramy

/Plak het linker zijpaneel op het hoofdpaneel van het frame

3

Stick the right side panel to the main frame panel

/Kleben Sie die rechte Seitenwand auf die Hauptrahmenwand

/Collez le panneau latéral droit sur le panneau du cadre principal

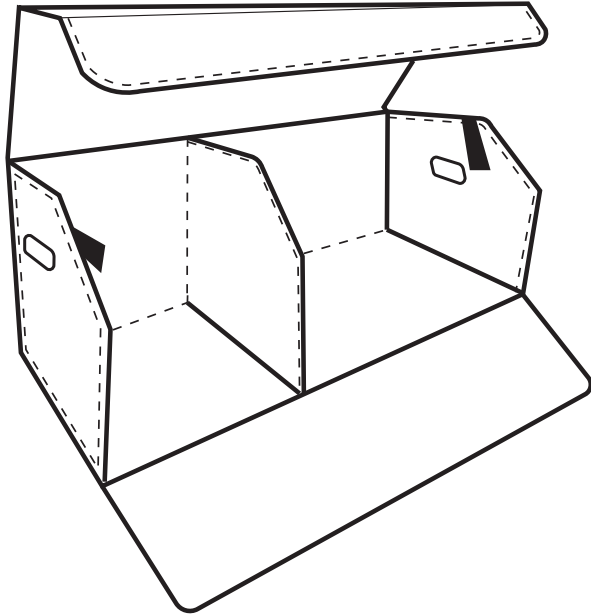
/Pegue el panel lateral derecho al panel del marco principal

/Incollare il pannello laterale destro al pannello del telaio principale

/Przyklej prawy panel boczny do głównego panelu ramy

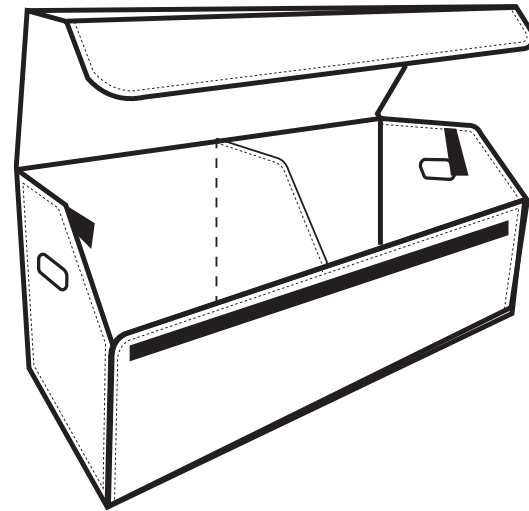
/Plak het rechter zijpaneel op het hoofdframepaneel

4



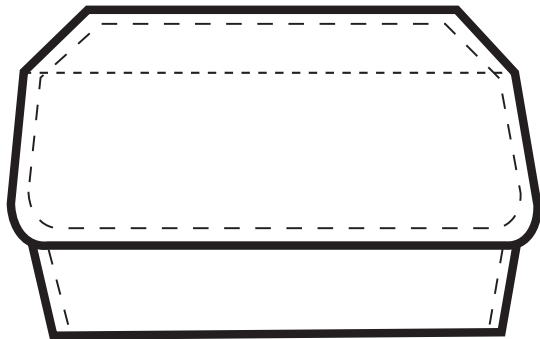
Stick the baffle on the main frame panel
/Kleben Sie die Trennwand auf die Hauptrahmenplatte
/Collez le déflecteur sur le panneau du cadre principal
/Pegue el deflector en el panel del bastidor principal
/Incollare il divisorio sul pannello principale del telaio
/Zamocuj przegrodę na głównym panelu ramy.
/Plak het tussenschot op het hoofdpaneel van het frame.

5



Stick the front baffle /Die vordere Trennwand aufkleben
/Collez le déflecteur avant /Pegue el deflector frontal
/Incollare il divisorioe anteriore /Zamocuj przednią przegrodę
/Plak het voorste tussenschot vast

6



Put down the cover panel /Die Abdeckplatte aufsetzen
/Posez le panneau de recouvrement
/Coloque el panel de cubierta /Abbassare il pannello di copertura
/Umieść panel pokrywy /Plaats het afdekpaneel
